

# **ANEXOS**

**ESTANCIAS**

**INVENTARIO INSTALACIONES**

**ESTUDIO FOTOGRÁFICO**

**PLANOS**



## ANEXO ESTANCIAS

### AYUNTAMIENTO DE MARBELLA

*(Polideportivo el Arquillo)*


Nº OFERTA	CO_1306
Nº INFORME	AN_1306_67_20160210

Elaborado por:	Revisado por:
	
Daniel Lozano Villamediana	Inés Simón García

	ANEXO ESTANCIAS	1306
	AYUNTAMIENTO DE TERRASSA	67
	POLIDEPORTIVO EL ARQUILLO	Rev.01

# Índice

1 Estancias .....	4
-------------------	---

	<b>ANEXO ESTANCIAS</b> <b>AYUNTAMIENTO DE MARBELLA</b> <b>POLIDEPORTIVO EL ARQUILLO</b>	<b>1306</b>
		<b>67</b>
		<b>Rev.01</b>

## 1 Estancias

Edificio	Planta	Estancia	Superficie	Uso
Edificio Asociación atletismo	Planta 0	Almacén	24,5	No habitable
Edificio Asociación atletismo	Planta 0	Despacho	10,5	Administrativo
Edificio Aseos	Planta 0	Aseos	20	Aseos



## ANEXO INVENTARIO INSTALACIONES

### AYUNTAMIENTO DE MARBELLA

*(Polideportivo el Arquillo)*

Nº OFERTA	CO_1306
Nº INFORME	AN_1306_67_20160210

Elaborado por:	Revisado por:
	
Daniel Lozano Villamediana	Inés Simón García

	<b>ANEXO RESUMEN DE TABLAS INVENTARIO</b> <b>AYUNTAMIENTO DE MARBELLA</b> <b>POLIDEPORTIVO EL ARQUILLO</b>	<b>1306</b>
		<b>67</b>
		<b>Rev.01</b>

# Índice

<b>1 Iluminación.....</b>	<b>3</b>
<b>2 Equipos eléctricos.....</b>	<b>4</b>

## 1 Iluminación

Edificio	Planta	Ubicación	Tipo de techo	Situación Luminaria	Tipo Luminaria	Pantalla	Reflectante	Balasto	Regulación	Altura luminaria (m)
Asociación atletismo	0	Almacén	Forjado liso	Adosada	Regleta sencilla	NO	NO	EM	NO	2,7
Asociación atletismo	0	Almacén	Forjado liso	Adosada	Plafón	SI	NO	-	NO	2,7
Asociación atletismo	0	Despacho	Forjado liso	Adosada	Regleta sencilla	NO	NO	EM	NO	2,7
Aseos	0	Aseos	Forjado liso	Adosada	Regleta sencilla	SI	NO	EM	NO	2,7
Aseos	0	Aseos	Forjado liso	Adosada	Regleta sencilla	SI	NO	EM	NO	2,7
Asociación atletismo	0	Ed. Asociación fachada O	Pared	Adosada	Proyector	SI	SI	EM	NO	2,5
Aseos	0	Ed. Aseos fachada SO	-	Adosada	Plafón	SI	NO	-	Nivel T/N	2,2
Aseos	0	Ed. Aseos fachada NE	Pared	Adosada	Proyector	SI	SI	EM	Nivel T/N	3,6
Pistas	0	Zonas exteriores	-	Columna	Farol	SI	NO	EM	Reloj astronómico	3,5
Pistas	0	Zonas exteriores	-	Columna	Farol	SI	NO	EM	Reloj astronómico	3,5
Pistas	0	Pistas deportivas	-	Columna	Proyector	SI	SI	EM	NO	10
Pistas	0	Pistas deportivas	-	Columna	Proyector	SI	SI	EM	NO	8

## 2 Equipos eléctricos

Edificio	Planta	Ubicación	Nº Equipos	Equipo	Clasificación	Potencia equipo (W)
Edificio Asociación atletismo	0	Almacén	1	Frigorifico	Electrodoméstico	110
Edificio Asociación atletismo	0	Almacén	1	Television Tubo	Audiovisual	300
Edificio Asociación atletismo	0	Despacho	1	Radio-CD	Sonido	40








## ANEXO ESTUDIO FOTOGRÁFICO

### AYUNTAMIENTO DE MARBELLA

*(Polideportivo el Arquillo)*

Nº OFERTA	CO_1306
Nº INFORME	AN_1306_67_20160128

Elaborado por:	Revisado por:
 Daniel Lozano Villamediana	 Inés Simón García

	<b>ANEXO ESTUDIO FOTOGRÁFICO AYUNTAMIENTO DE MARBELLA POLIDEPORTIVO EL ARQUILLO</b>	<b>1306</b>
		<b>67</b>
		<b>Rev.01</b>

# Índice

<b>1</b>	<b>EDIFICIO SEDE DE ATLETISMO.....</b>	<b>3</b>
1.1	Envolvente térmica.....	3
1.1.1	Cerramientos .....	3
1.1.2	Carpinterías.....	4
1.2	Iluminación .....	5
1.2.1	Exterior.....	5
1.2.2	Administrativo.....	6
1.2.3	Espacios no habitables.....	6
1.3	Equipos eléctricos.....	8
1.3.1	Equipos audiovisuales.....	8
1.3.2	Equipos electrodomésticos.....	8
<b>2</b>	<b>EDIFICIO ASEOS.....</b>	<b>9</b>
2.1	Envolvente térmica.....	9
2.1.1	Cerramientos .....	9
2.1.2	Carpinterías.....	10
2.2	Iluminación .....	11
2.2.1	Exterior.....	11
2.2.2	Aseos.....	11
<b>3</b>	<b>ALUMBRADO EXTERIOR .....</b>	<b>12</b>

## **1 EDIFICIO SEDE DE ATLETISMO**

### **1.1 Envoltente térmica**

#### **1.1.1 Cerramientos**



*Fotografía 1. Fachada de acceso al centro*



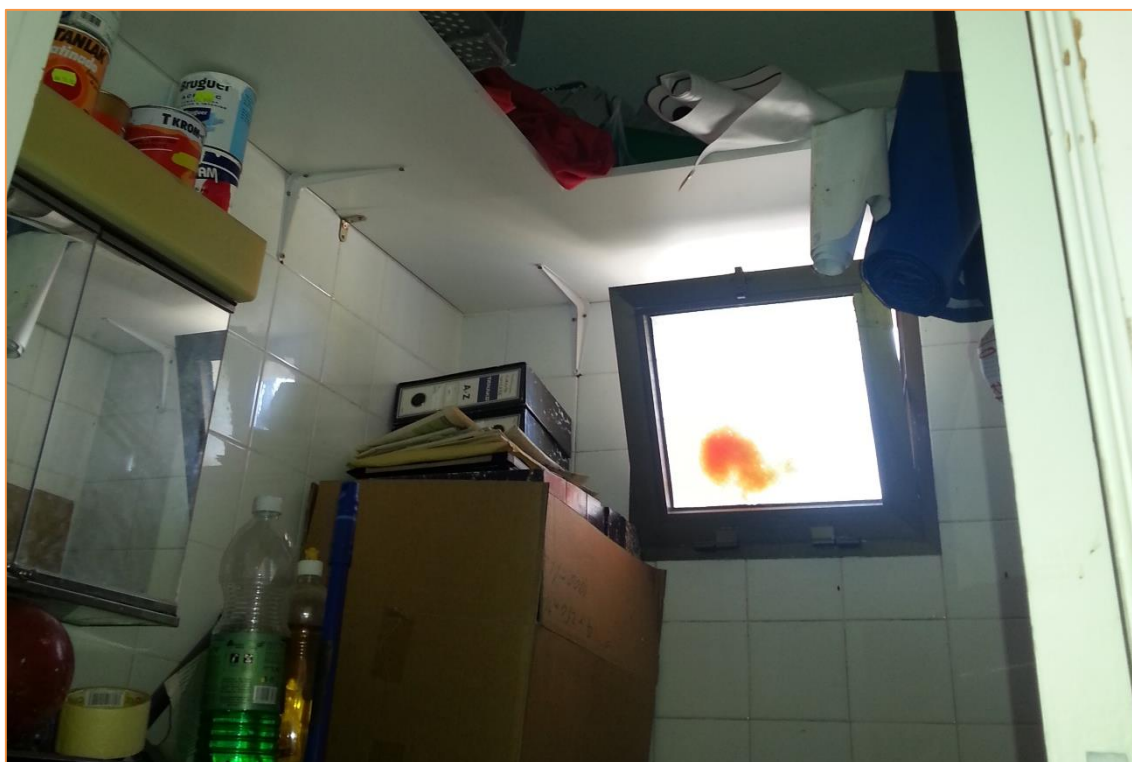
*Fotografía 2. Diferentes cerramientos verticales*



### 1.1.2 Carpinterías



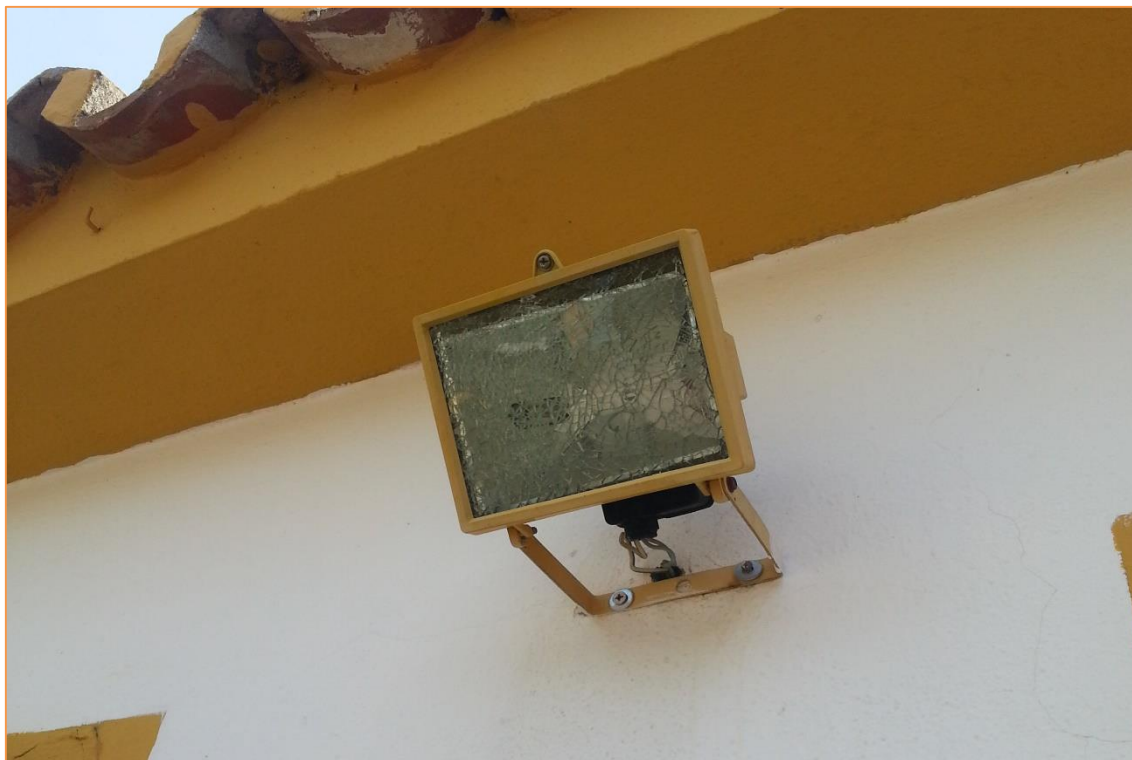
*Fotografía 3. Carpinterías Edificio Sede de Atletismo*



*Fotografía 4. Carpintería Almacén*

## **1.2 Iluminación**

### **1.2.1 Exterior**



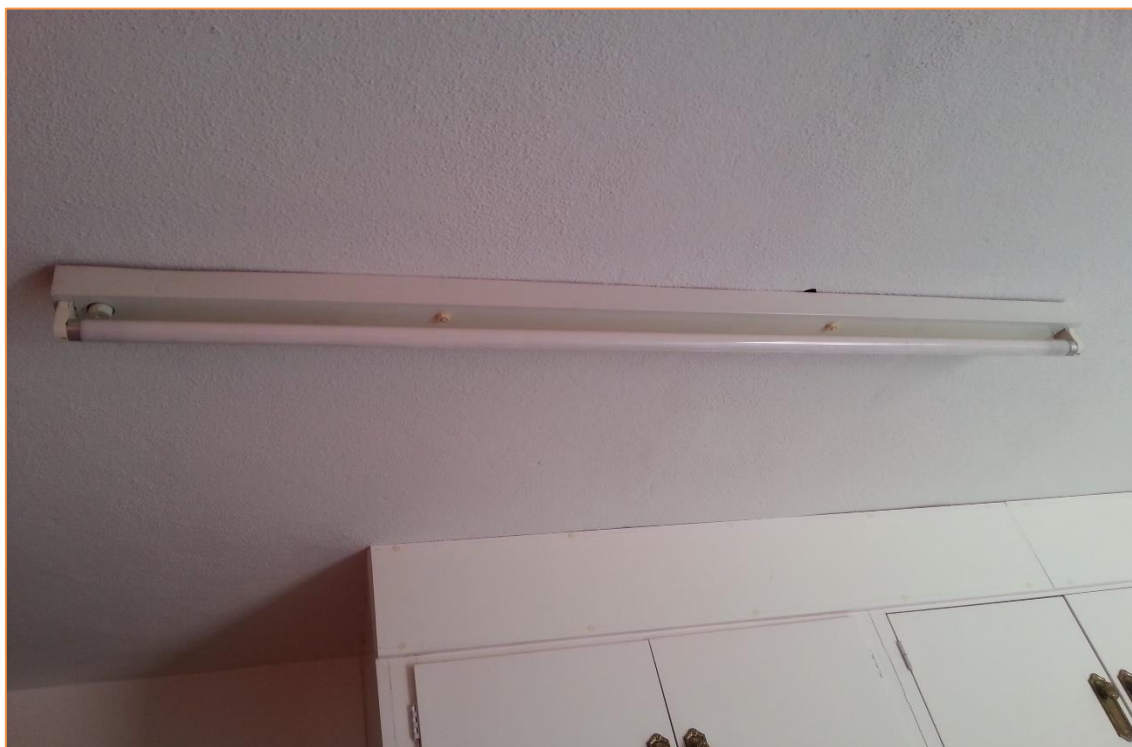
*Fotografía 5. Luminarias Fachada*

### 1.2.2 Administrativo



*Fotografía 6. Luminarias Despacho*

### 1.2.3 Espacios no habitables



*Fotografía 7. Luminarias Almacén*





*Fotografía 8. Luminarias Almacén*

### **1.3 Equipos eléctricos**

#### **1.3.1 Equipos audiovisuales**



*Fotografía 9. Televisor Almacén*

#### **1.3.2 Equipos electrodomésticos**



*Fotografía 10. Nevera Almacén*



## **2 EDIFICIO ASEOS**

### **2.1 Envolverte térmica**


#### **2.1.1 Cerramientos**



*Fotografía 11. Fachada de acceso al centro*



*Fotografía 12. Otros Cerramientos Verticales*

	<b>ANEXO ESTUDIO FOTOGRÁFICO AYUNTAMIENTO DE MARBELLA POLIDEPORTIVO EL ARQUILLO</b>		<b>1306</b>
			<b>67</b>
			<b>Rev.01</b>

### 2.1.2 Carpinterías



*Fotografía 13. Carpintería Edificio Aseos*

## **2.2 Iluminación**

### **2.2.1 Exterior**




*Fotografía 14. Luminaria Fachada*

### **2.2.2 Aseos**



*Fotografía 15. Luminarias Aseos*



	ANEXO ESTUDIO FOTOGRÁFICO AYUNTAMIENTO DE MARBELLA POLIDEPORTIVO EL ARQUILLO	1306
		67
		Rev.01

### 3 ALUMBRADO EXTERIOR



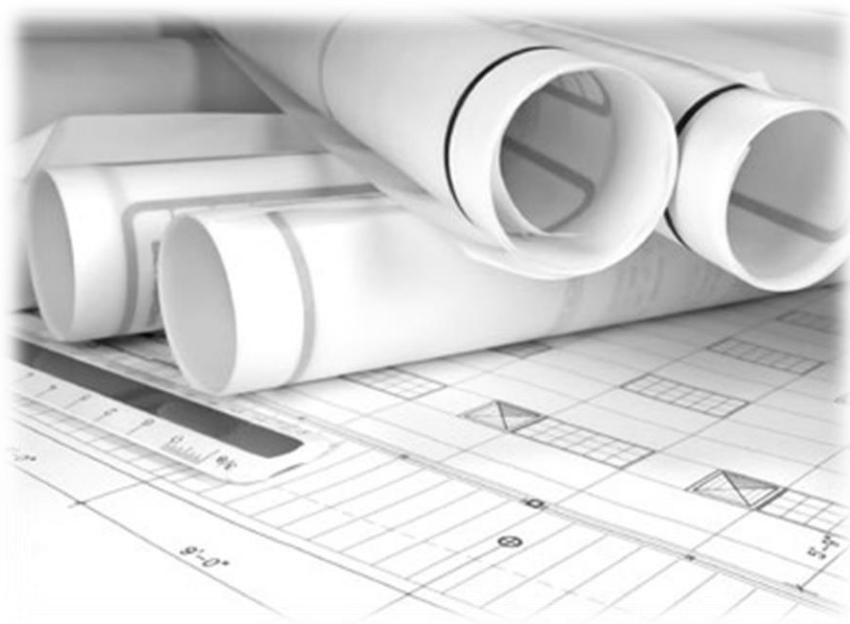
*Fotografía 16. Luminarias Zonas Comunes Exteriores*



*Fotografía 17. Luminarias Zonas s Exteriores*



*Fotografía 18. Luminarias Zonas s Exteriores*





## ANEXO PLANOS

### AYUNTAMIENTO DE MARBELLA

*(Polideportivo el Arquillo)*

Nº OFERTA	CO_1306
Nº INFORME	AN_1306_67_20160128

Elaborado por:	Revisado por:
	
Daniel Lozano Villamediana	Inés Simón García

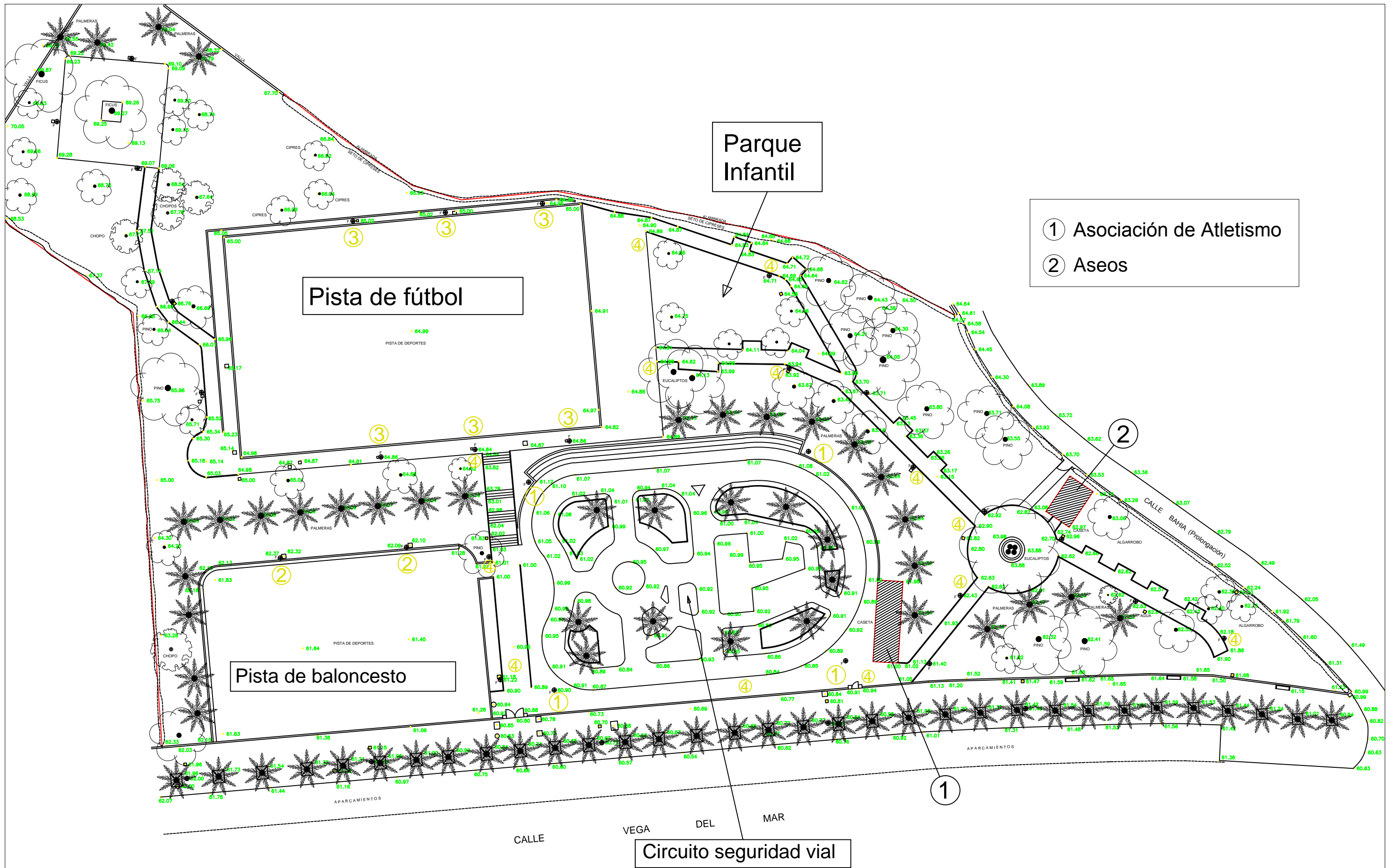
	<b>ANEXO PLANOS</b> <b>AYUNTAMIENTO DE MARBELLA</b> <b>Polideportivo el Arquillo</b>	<b>1306</b>
		<b>67</b>
		<b>Rev.01</b>

## Planos

Vista General

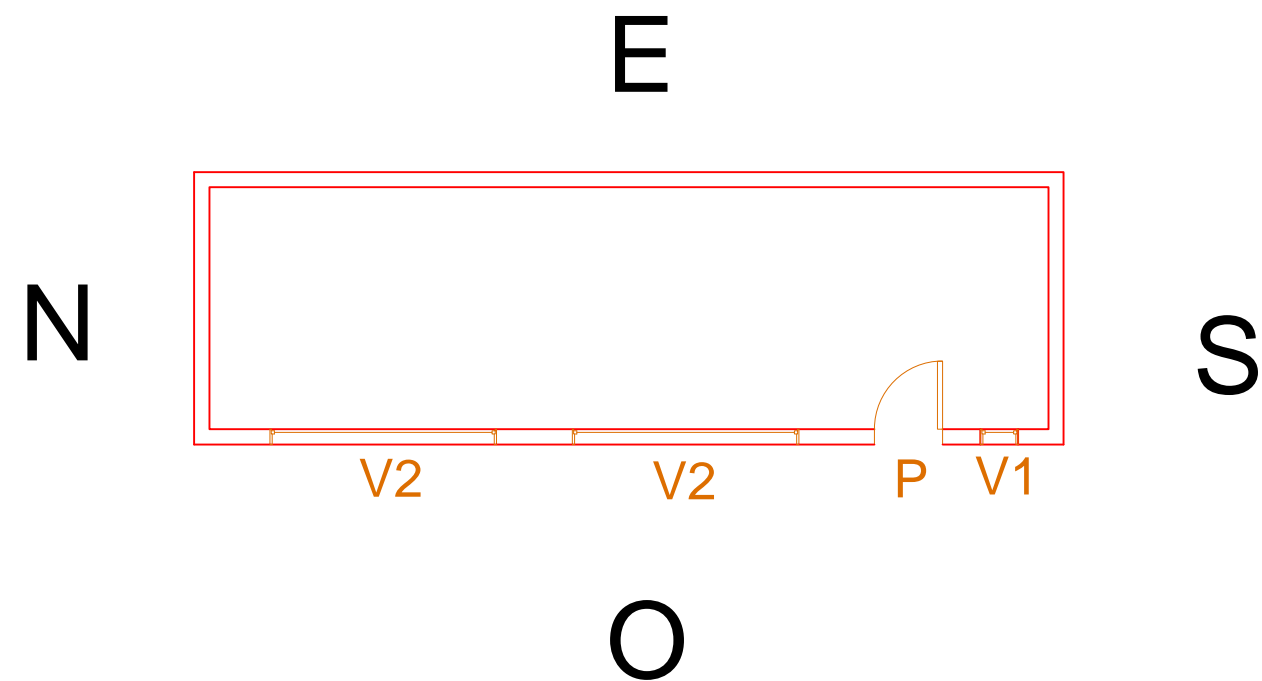
Detalle Edificios







## ① Asociación de Atletismo



## ② Aseos

