

ANEXOS

ESTANCIAS

INVENTARIO INSTALACIONES

ESTUDIO FOTOGRÁFICO

CERTIFICACIÓN ENERGÉTICA

PLANOS






ANEXO ESTANCIAS

AYUNTAMIENTO DE MARBELLA

(Tenencia Nueva Alcaldía)


Nº OFERTA	CO_1306
Nº INFORME	AN_1306_20_20160128

Elaborado por:	Revisado por:
	
Daniel Lozano Villamediana	Inés Simón García

	ANEXO ESTANCIAS	1306
	AYUNTAMIENTO DE MARBELLA	20
	TENENCIA NUEVA ALCALDÍA	Rev.05


Índice

1	Estancias	4
---	-----------------	---


	ANEXO ESTANCIAS AYUNTAMIENTO DE MARBELLA TENENCIA NUEVA ALCALDÍA	1306
		20
		Rev.05

1 Estancias

Edificio	Planta	Estancia	Superficie	Uso
Edificio principal	Planta -1	Distribuidor P-1	13	Zonas comunes
Edificio principal	Planta -1	Almacén Electricidad-Mantenimiento	67,94	No habitable
Edificio principal	Planta -1	Aseo Elec.-Mant.	3,2	Aseos
Edificio principal	Planta -1	Asociación Coro (INACCESIBLE)	54,36	No habitable
Edificio principal	Planta -1	Almacén Coro (INACCESIBLE)	4	No habitable
Edificio principal	Planta -1	Escalera P-1-P0	4,63	Zonas comunes
Edificio principal	Planta 0	Recibidor	30,86	Administrativo
Edificio principal	Planta 0	Registro y Padrón	30,86	Administrativo
Edificio principal	Planta 0	Jefe de Negociado	24,5	Administrativo
Edificio principal	Planta 0	Distribuidor	23	Zonas comunes
Edificio principal	Planta 0	Pasillo	20,77	Zonas comunes
Edificio principal	Planta 0	Despacho 1	16,7	Administrativo
Edificio principal	Planta 0	Vía Pública, Tráfico, Industria	42,78	Administrativo
Edificio principal	Planta 0	Almacén	8,45	No habitable
Edificio principal	Planta 0	Aseo Femenino	7,8	Aseos
Edificio principal	Planta 0	Aseo Masculino	7,8	Aseos
Edificio principal	Planta 0	Notificadores	11,06	Administrativo
Edificio principal	Planta 0	Despacho 2	16,43	Administrativo
Edificio principal	Planta 0	Asociación de Alcohólicos Anónimos	23,44	Administrativo
Edificio principal	Planta 0	Despacho Asoc. Alcohólicos Anónimos	12,4	Administrativo
Edificio principal	Planta 0	Inspectores	27,21	Administrativo

	ANEXO ESTANCIAS AYUNTAMIENTO DE MARBELLA TENENCIA NUEVA ALCALDÍA		1306
			20
			Rev.05

Edificio	Planta	Estancia	Superficie	Uso
Edificio principal	Planta 0	Oficina Extranjeros (INACCESIBLE)	21,8	Administrativo
Edificio principal	Planta 0	Limpieza	14,95	Administrativo
Edificio principal	Planta 0	Distribuidor Aseo	1,52	Zonas comunes
Edificio principal	Planta 0	Aseo Limpieza	4,62	Aseos
Edificio principal	Planta 0	Aseo 1	1,28	Aseos
Edificio principal	Planta 0	Aseo 2	1,22	Aseos
Edificio principal	Planta 0	Aseo 3 (INACCESIBLE)	2,2	Aseos
Edificio principal	Planta 0	Almacén Limpieza	27,17	No habitable
Edificio principal	Planta 0	Almacén Exterior 1	10,27	No habitable
Edificio principal	Planta 0	Almacén Exterior 2	9,45	No habitable
Edificio principal	Planta 0	Aseo Exterior	3,45	Aseos
Edificio principal	Planta 0	Aseo-Almacén	5,7	Aseos
Edificio principal	Planta 0	Escalera P0-P1	7,6	Zonas comunes
Edificio principal	Planta 1	Distribuidor P1	15,21	Zonas comunes
Edificio principal	Planta 1	Despacho 1	23	Administrativo
Edificio principal	Planta 1	Despacho 2	24,5	Administrativo
Edificio principal	Planta 1	Despacho 3	24,4	Administrativo
Edificio principal	Planta 1	Pasillo P1	10,5	Zonas comunes
Edificio principal	Planta 1	Teniente de Alcalde	37,12	Administrativo
Edificio principal	Planta 1	Sala de Reuniones	50	Administrativo
Edificio principal	Planta 1	A.VV. Asociación de Vecinos Al Andalús	61,06	Administrativo
Edificio principal	Planta 1	Aseo A.VV.	2	Administrativo

	ANEXO ESTANCIAS AYUNTAMIENTO DE MARBELLA TENENCIA NUEVA ALCALDÍA	1306
		20
		Rev.05

Edificio	Planta	Estancia	Superficie	Uso
Edificio principal	Planta 1	Oficina	9,23	Administrativo
Edificio principal	Planta 1	Informática	20,86	Usos múltiples
Biblioteca	Planta -1	Almacén Pintura	24	No habitable
Biblioteca	Planta 0	Biblioteca	72,25	Usos múltiples
Biblioteca	Planta 0	Distribuidor Aseos	3,89	Aseos
Biblioteca	Planta 0	Aseo Masculino	3,52	Aseos
Biblioteca	Planta 0	Aseo Femenino	3,3	Aseos
Biblioteca	Planta 0	WC Femenino	2,4	Aseos




ANEXO INVENTARIO INSTALACIONES

AYUNTAMIENTO DE MARBELLA

(Tenencia Nueva Alcaldía)

Nº OFERTA	CO_1306
Nº INFORME	AN_1306_20_20160128

Elaborado por:	Revisado por:
	
Daniel Lozano Villamediana	Inés Simón García

	ANEXO RESUMEN DE TABLAS INVENTARIO AYUNTAMIENTO DE MARBELLA TENENCIA NUEVA ALCALDÍA	1306
		20
		Rev.03

Índice

1	Unidades terminales	3
2	Iluminación.....	5
3	Equipos eléctricos	11

1 Unidades terminales

Edificio	Planta	Ubicación	Unidad terminal	Tipo	Marca	Modelo	Nº Unidades terminales	Pot. Abs. (kW)	Observaciones
Edificio principal	0	Recibidor	Unidad interior - Split	Pared	HIYASU	HSA24LCC	1	0,05	En servicio
Edificio principal	0	Jefe de Negociado	Unidad interior - Split	Pared	LG	USNW096H4A0	1	0,05	En servicio
Edificio principal	0	Despacho 1	Unidad interior - Split	Suelo	HIYASU	HB-24LA	1	0,05	En servicio
Edificio principal	0	Vía Pública ,Tráfico, Industria	Unidad interior - Split	Pared	DAIKIN	SKM25ZD-S	1	0,05	En servicio
Edificio principal	0	Vía Pública, Tráfico, Industria	Unidad interior - Split	Pared	VAILLANT	VA 6-035 NHI	1	0,05	En servicio
Edificio principal	0	Despacho 2	Unidad interior - Split	Pared	LG	ASNW096ADR0	1	0,05	En servicio
Edificio principal	0	Inspectores	Unidad interior - Split	Pared	DAIKIN	FTXS35D3VMW	1	0,05	En servicio
Edificio principal	0	Oficina Extranjeros	Unidad interior - Split	Pared	AIRWELL	IU DELTA 12 R410 ELECTRA	1	0,05	En servicio
Edificio principal	1	Despacho 2	Unidad interior - Split	Pared	AIRWELL	IU DELTA 12 R410 ELECTRA	1	0,05	En servicio
Edificio principal	1	Despacho 3	Unidad interior - Split	Pared	LG	USNW096H4A0	1	0,05	En servicio
Edificio principal	1	Teniente de Alcalde	Unidad interior - Split	Pared	AIRWELL	WDI 18 230V R410 AW	1	0,05	En servicio
Edificio principal	1	Sala de Reuniones	Unidad interior - Split	Pared	HIYASU	HS-18UM	1	0,05	En servicio
Edificio principal	1	A.VV. Asociación de Vecinos Al Andalucía	Unidad interior - Split	Suelo	HTW	HTWP12B6	1	0,05	Aire acondicionado portatil

Edificio	Planta	Ubicación	Unidad terminal	Tipo	Marca	Modelo	Nº Unidades terminales	Pot. Abs. (kW)	Observaciones
Edificio Biblioteca	0	Biblioteca	Unidad interior - Split	Pared	LG	ASNW1865DH2	1	0,05	Fuera de servicio
Edificio Biblioteca	0	Biblioteca	Unidad interior - Split	Pared	LG	ASNW2465DH2	1	0,05	En servicio

2 Iluminación

Edificio	Planta	Ubicación	Tipo de techo	Situación Luminaria	Tipo Luminaria	Pantalla	Reflectante	Balasto	Regulación	Altura luminaria (m)
Edificio principal	-1	Distribuidor P-1	Forjado liso	Adosada	Regleta sencilla	NO	SI	EM	NO	3,1
Edificio principal	-1	Almacén Electricidad-Mantenimiento	Forjado liso	Adosada	Regleta sencilla	SI	NO	EM	NO	3,1
Edificio principal	-1	Aseo Elec.-Mant.	Falso techo	Empotrada	Downlight	NO	SI	-	NO	2,3
Edificio principal	-1	Escalera P-1-P0	Forjado liso	Adosada	Regleta sencilla	SI	NO	EM	NO	2
Edificio principal	0	Recibidor	Forjado liso	Adosada	Regleta sencilla	SI	NO	EM	NO	2,7
Edificio principal	0	Recibidor	Forjado liso	Adosada	Plafón	SI	NO	EM	NO	2,7
Edificio principal	0	Registro y Padrón	Forjado liso	Adosada	Regleta sencilla	NO	SI	EM	NO	2,7
Edificio principal	0	Jefe de Negociado	Forjado liso	Adosada	Rejilla con lamas	NO	SI	EM	NO	2,7
Edificio principal	0	Distribuidor	Forjado liso	Adosada	Plafón	SI	NO	EM	NO	2,7
Edificio principal	0	Distribuidor	Forjado liso	Adosada	Regleta sencilla	SI	NO	EM	NO	2,7
Edificio principal	0	Pasillo	Forjado liso	Adosada	Plafón	SI	NO	EM	NO	2,7
Edificio principal	0	Pasillo	Forjado liso	Adosada	Regleta sencilla	SI	NO	EM	NO	2,7

Edificio	Planta	Ubicación	Tipo de techo	Situación Luminaria	Tipo Luminaria	Pantalla	Reflectante	Balasto	Regulación	Altura luminaria (m)
Edificio principal	0	Pasillo	Forjado liso	Adosada	Rejilla con lamas	NO	SI	EM	NO	2,7
Edificio principal	0	Despacho 1	Forjado liso	Adosada	Rejilla con lamas	NO	SI	EM	NO	2,7
Edificio principal	0	Vía Pública, Tráfico, Industria	Forjado liso	Adosada	Regleta sencilla	NO	SI	EM	NO	2,7
Edificio principal	0	Almacén	Forjado liso	Adosada	Regleta sencilla	SI	NO	EM	NO	2,7
Edificio principal	0	Aseo Femenino	Modular practicable	Empotrada	Downlight	SI	NO	-	NO	2,6
Edificio principal	0	Aseo Masculino	Modular practicable	Empotrada	Downlight	SI	NO	-	NO	2,6
Edificio principal	0	Notificadores	Forjado liso	Adosada	Rejilla con lamas	NO	SI	EM	NO	2,7
Edificio principal	0	Despacho 2	Forjado liso	Adosada	Regleta sencilla	SI	NO	EM	NO	2,7
Edificio principal	0	Asociación de Alcohólicos Anónimos	Forjado liso	Adosada	Regleta sencilla	NO	SI	EM	NO	2,7
Edificio principal	0	Despacho Asoc. Alcohólicos Anónimos	Forjado liso	Adosada	Regleta sencilla	NO	NO	EM	NO	2,15
Edificio principal	0	Inspectores	Forjado liso	Adosada	Regleta sencilla	SI	NO	EM	NO	2,6
Edificio principal	0	Oficina extranjeros (INACCESIBLE)	Forjado liso	Adosada	Regleta sencilla	SI	NO	EM	NO	2,6
Edificio principal	0	Limpieza	Forjado liso	Suspendida	Regleta sencilla	SI	NO	EM	NO	2,4

Edificio	Planta	Ubicación	Tipo de techo	Situación Luminaria	Tipo Luminaria	Pantalla	Reflectante	Balasto	Regulación	Altura luminaria (m)
Edificio principal	0	Distribuidor Aseo	Forjado liso	Adosada	Plafón	SI	NO	EM	NO	2,2
Edificio principal	0	Aseo Limpieza	Forjado liso	Adosada	Plafón	SI	NO	EM	NO	2,2
Edificio principal	0	Aseo 1	Forjado liso	Adosada	Plafón	SI	NO	EM	NO	2,2
Edificio principal	0	Aseo 2	Forjado liso	Adosada	Plafón	SI	NO	EM	NO	2,2
Edificio principal	0	Almacén Limpieza	Forjado liso	Adosada	Regleta sencilla	SI	NO	EM	NO	2,6
Edificio principal	0	Almacén Exterior 1	Forjado liso	Suspendida	Portalámparas roscado	NO	NO	-	NO	2
Edificio principal	0	Almacén Exterior 2	Forjado liso	Adosada	Regleta sencilla	SI	NO	EM	NO	2,2
Edificio principal	0	Aseo Exterior	Forjado liso	Adosada	Plafón	SI	NO	-	NO	2,2
Edificio principal	0	Aseo-Almacén	Forjado liso	Adosada	Plafón	SI	NO	-	NO	2,2
Edificio principal	0	Escalera P0-P1	Forjado liso	Adosada	Regleta sencilla	SI	NO	EM	NO	1,6
Edificio principal	1	Distribuidor P1	Forjado liso	Adosada	Regleta sencilla	SI	NO	EM	NO	2,5
Edificio principal	1	Despacho 1	Forjado liso	Adosada	Regleta sencilla	NO	SI	EM	NO	2,5
Edificio principal	1	Despacho 2	Forjado liso	Adosada	Rejilla con lamas	NO	SI	EM	NO	2,5

Edificio	Planta	Ubicación	Tipo de techo	Situación Luminaria	Tipo Luminaria	Pantalla	Reflectante	Balasto	Regulación	Altura luminaria (m)
Edificio principal	1	Despacho 3	Forjado liso	Adosada	Rejilla con lamas	NO	SI	EM	NO	2,5
Edificio principal	1	Pasillo P1	Forjado liso	Adosada	Proyector	SI	SI	-	NO	2,6
Edificio principal	1	Teniente de Alcalde	Forjado liso	Adosada	Regleta sencilla	SI	NO	EM	NO	2,6
Edificio principal	1	Sala de Reuniones	Forjado liso	Adosada	Rejilla con lamas	NO	SI	EM	NO	2,6
Edificio principal	1	A.VV. Asociación de Vecinos Al Andalucía	Forjado liso	Adosada	Regleta sencilla	SI	NO	EM	NO	2,6
Edificio principal	1	A.VV. Asociación de Vecinos Al Andalucía	Forjado liso	Adosada	Regleta sencilla	NO	SI	EM	NO	2,6
Edificio principal	1	Aseo A.VV.	Forjado liso	Adosada	Regleta sencilla	NO	NO	EM	NO	1,7
Edificio principal	1	Oficina	Forjado liso	Adosada	Regleta sencilla	SI	NO	EM	NO	2,6
Edificio principal	1	Informática	Forjado liso	Adosada	Regleta sencilla	NO	NO	EM	NO	2,6
Biblioteca	-1	Almacén Pintura	Forjado liso	Suspendida	Portalampara roscado	NO	NO	-	NO	3,5
Biblioteca	0	Biblioteca	Forjado liso	Suspendida	Regleta sencilla	NO	NO	EM	NO	2,3
Biblioteca	0	Distribuidor Aseos	Forjado liso	Adosada	Plafón	SI	NO	EM	NO	2,4
Biblioteca	0	Aseo Masculino	Forjado liso	Adosada	Plafón	SI	NO	EM	NO	2,4
Biblioteca	0	Aseo Femenino	Forjado liso	Adosada	Plafón	SI	NO	EM	NO	2,4
Biblioteca	0	WC Femenino	Forjado liso	Adosada	Plafón	SI	NO	EM	NO	2,4

Edificio	Planta	Ubicación	Tipo de techo	Situación Luminaria	Tipo Luminaria	Pantalla	Reflectante	Balasto	Regulación	Altura luminaria (m)
Edificio principal	0	Pasillo Exterior	Forjado liso	Adosada	Regleta sencilla	SI	NO	EM	NO	2,8
Edificio principal	0	Fachada SO1	-	Empotrada	Plafón	SI	SI	-	NO	1,8
Edificio principal	0	Fachada NO1	-	Empotrada	Plafón	SI	SI	-	NO	1,8
Edificio principal	0	Fachada SO3	-	Empotrada	Plafón	SI	SI	-	NO	1,8
Edificio principal	0	Fachada SE2	-	Empotrada	Plafón	SI	SI	-	NO	1,8
Edificio principal	0	Fachada SO2	-	Empotrada	Plafón	SI	SI	-	NO	1,8
Edificio principal	0	Fachada NO3	-	Empotrada	Plafón	SI	SI	-	NO	1,8
Edificio principal	0	Fachada NO4	-	Empotrada	Plafón	SI	SI	-	NO	1,8
Edificio principal	0	Fachada SO4	Forjado liso	Adosada a la pared	Plafón	SI	NO	-	NO	2
Edificio principal	0	Fachada SE1	-	Adosada a la pared	Proyector	SI	SI	-	NO	3,8
Edificio principal	0	Fachada SE3	-	Empotrada	Plafón	SI	SI	-	NO	1,8
Edificio principal	0	Puerta Jardines	0	Empotrada	Plafón	SI	SI	-	NO	1,8
Edificio principal	0	Jardines	-	Pie	Farola	SI	SI	-	NO	3,2

Edificio	Planta	Ubicación	Tipo de techo	Situación Luminaria	Tipo Luminaria	Pantalla	Reflectante	Balasto	Regulación	Altura luminaria (m)
Edificio principal	1	Fachada NO4	-	Adosada a la pared	Proyector	SI	SI	-	NO	3
Biblioteca	0	Fachada NE1	-	Empotrada	Plafón	SI	SI	-	NO	1,8
Biblioteca	0	Fachada NE2	-	Empotrada	Plafón	SI	SI	-	NO	1,8
Biblioteca	0	Fachada SE1	-	Empotrada	Plafón	SI	SI	-	NO	1,8

3 Equipos eléctricos

Edificio	Planta	Ubicación	Nº Equipos	Equipo	Clasificación	Potencia equipo (W)
Edificio principal	-1	Almacén Electricidad-Mantenimiento	1	Amoladora	Otros	300
Edificio principal	-1	Almacén Electricidad-Mantenimiento	1	Ventilador	Unidades de tratamiento	50
Edificio principal	-1	Almacén Electricidad-Mantenimiento	1	Ordenador sobremesa	Informático	300
Edificio principal	-1	Almacén Electricidad-Mantenimiento	1	Microondas	Electrodoméstico	800
Edificio principal	-1	Almacén Electricidad-Mantenimiento	1	Minicadena música	Sonido	120
Edificio principal	-1	Almacén Electricidad-Mantenimiento	1	Nevera doméstica	Electrodoméstico	98
Edificio principal	-1	Almacén Electricidad-Mantenimiento	2	Cargador Batería Taladro	Otros	87
Edificio principal	0	Recibidor	1	Ordenador sobremesa	Informático	300
Edificio principal	0	Recibidor	2	Ordenador Portátil	Informático	150
Edificio principal	0	Recibidor	1	Ventilador	Unidades de tratamiento	45
Edificio principal	0	Recibidor	1	Máquina Fichar Empleador	Otros	60
Edificio principal	0	Registro y Padrón	2	Ordenador sobremesa	Informático	300

Edificio	Planta	Ubicación	Nº Equipos	Equipo	Clasificación	Potencia equipo (W)
Edificio principal	0	Registro y Padrón	1	Fotocopiadora	Informático	1.500
Edificio principal	0	Registro y Padrón	1	Fotocopiadora	Informático	1.100
Edificio principal	0	Registro y Padrón	1	Radiador eléctrico	Radiador eléctrico	1.000
Edificio principal	0	Registro y Padrón	1	Radio-CD	Sonido	40
Edificio principal	0	Registro y Padrón	1	Impresora Ticket	Informático	18
Edificio principal	0	Registro y Padrón	1	Rack	Informático	1.300
Edificio principal	0	Jefe de Negociado	1	Ordenador sobremesa	Informático	300
Edificio principal	0	Jefe de Negociado	1	Impresora oficina	Informático	250
Edificio principal	0	Pasillo	1	Máquina expendedora	Otros	600
Edificio principal	0	Pasillo	1	Máquina expendedora	Otros	1.800
Edificio principal	0	Despacho 1	2	Ordenador sobremesa	Informático	300
Edificio principal	0	Despacho 1	1	Impresora oficina	Informático	37
Edificio principal	0	Despacho 1	1	Impresora oficina	Informático	450

Edificio	Planta	Ubicación	Nº Equipos	Equipo	Clasificación	Potencia equipo (W)
Edificio principal	0	Vía Pública, Tráfico, Industria	4	Ordenador sobremesa	Informático	300
Edificio principal	0	Vía Pública, Tráfico, Industria	1	Radio-CD	Sonido	13
Edificio principal	0	Vía Pública, Tráfico, Industria	1	Fotocopiadora	Informático	1.500
Edificio principal	0	Vía Pública, Tráfico, Industria	1	Impresora oficina	Informático	302
Edificio principal	0	Almacén	1	Ventilador	Unidades de tratamiento	54
Edificio principal	0	Aseo Femenino	1	Secador de manos	Otros	1.300
Edificio principal	0	Aseo Femenino	1	Kettle / Calienta agua	Electrodoméstico	1.000
Edificio principal	0	Aseo Masculino	1	Secador de manos	Otros	1.300
Edificio principal	0	Notificadores	1	Ventilador	Unidades de tratamiento	48
Edificio principal	0	Despacho 2	1	Ordenador sobremesa	Informático	300
Edificio principal	0	Despacho 2	1	Frigorífico	Electrodoméstico	75
Edificio principal	0	Despacho 2	1	Altavoz	Sonido	20
Edificio principal	0	Despacho 2	1	Tostador	Electrodoméstico	600

Edificio	Planta	Ubicación	Nº Equipos	Equipo	Clasificación	Potencia equipo (W)
Edificio principal	0	Asociación de Alcohólicos Anónimos	1	Frigorífico	Electrodoméstico	350
Edificio principal	0	Asociación de Alcohólicos Anónimos	1	Radiador eléctrico	Radiador eléctrico	1.400
Edificio principal	0	Asociación de Alcohólicos Anónimos	1	Ventilador	Unidades de tratamiento	50
Edificio principal	0	Asociación de Alcohólicos Anónimos	1	Ordenador sobremesa	Informático	300
Edificio principal	0	Asociación de Alcohólicos Anónimos	2	Altavoz	Sonido	20
Edificio principal	0	Asociación de Alcohólicos Anónimos	1	Impresora oficina	Informático	9,9
Edificio principal	0	Despacho Asoc. Alcohólicos Anónimos	1	Ventilador	Unidades de tratamiento	50
Edificio principal	0	Despacho Asoc. Alcohólicos Anónimos	1	Radiador eléctrico	Radiador eléctrico	1.400
Edificio principal	0	Despacho Asoc. Alcohólicos Anónimos	1	Televisión Tubo	Audiovisual	300
Edificio principal	0	Inspectores	1	Ventilador	Unidades de tratamiento	30
Edificio principal	0	Inspectores	3	Ordenador sobremesa	Informático	300
Edificio principal	0	Inspectores	1	Impresora oficina	Informático	170
Edificio principal	1	Despacho 1	1	Ventilador	Unidades de tratamiento	50

Edificio	Planta	Ubicación	Nº Equipos	Equipo	Clasificación	Potencia equipo (W)
Edificio principal	1	Despacho 1	1	Ordenador sobremesa	Informático	300
Edificio principal	1	Despacho 2	1	Ordenador sobremesa	Informático	300
Edificio principal	1	Despacho 2	1	Impresora oficina	Informático	302
Edificio principal	1	Despacho 3	3	Ordenador sobremesa	Informático	300
Edificio principal	1	Despacho 3	1	Fotocopiadora	Informático	1.584
Edificio principal	1	Despacho 3	1	Kettle / Calienta agua	Electrodoméstico	2.000
Edificio principal	1	Despacho 3	1	Radiador eléctrico	Radiador eléctrico	1.200
Edificio principal	1	Teniente de Alcalde	1	Ordenador sobremesa	Informático	300
Edificio principal	1	Teniente de Alcalde	1	Impresora oficina	Informático	80
Edificio principal	1	Sala de Reuniones	1	DVD/CD	Audiovisual	8
Edificio principal	1	Sala de Reuniones	2	Altavoz	Sonido	30
Edificio principal	1	Sala de Reuniones	1	Amplificador	Sonido	60
Edificio principal	1	Sala de Reuniones	1	Proyector	Audiovisual	400

Edificio	Planta	Ubicación	Nº Equipos	Equipo	Clasificación	Potencia equipo (W)
Edificio principal	1	A.VV. Asociación de Vecinos Al Andalucía	1	Ventilador	Unidades de tratamiento	130
Edificio principal	1	A.VV. Asociación de Vecinos Al Andalucía	1	Horno	Electrodoméstico	1.500
Edificio principal	1	A.VV. Asociación de Vecinos Al Andalucía	1	Plancha	Otros	2.200
Edificio principal	1	A.VV. Asociación de Vecinos Al Andalucía	2	Pistola de Silicona	Otros	10
Edificio principal	1	Oficina	2	Kettle / Calienta agua	Electrodoméstico	2.200
Edificio principal	1	Informática	2	Ordenador sobremesa	Informático	300
Edificio principal	1	Informática	1	Surtidor agua	Electrodoméstico	440
Edificio principal	1	Informática	1	Frigorífico	Electrodoméstico	130
Edificio principal	1	Informática	1	Cafetera	Electrodoméstico	600
Biblioteca	-1	Almacén Pintura	1	Ventilador	Unidades de tratamiento	60
Biblioteca	0	Biblioteca	3	Ordenador sobremesa	Informático	300
Biblioteca	0	Biblioteca	1	Impresora oficina	Informático	50
Biblioteca	0	Biblioteca	1	Impresora oficina	Informático	450
Edificio principal	0	Fachada NE1	1	Sistema autónomo de expansión directa - Unidad exterior - Split	Producción Frio y Calor	870
Edificio	0	Fachada SE1	1	Sistema autónomo de expansión directa -	Producción Frio y Calor	940

Edificio	Planta	Ubicación	Nº Equipos	Equipo	Clasificación	Potencia equipo (W)
principal				Unidad exterior - Split		
Edificio principal	0	Fachada SE1	1	Sistema autónomo de expansión directa - Unidad exterior - Split	Producción Frio y Calor	1.270
Edificio principal	0	Fachada SE1	1	Sistema autónomo de expansión directa - Unidad exterior - Split	Producción Frio y Calor	1.480
Edificio principal	0	Fachada SO1	1	Sistema autónomo de expansión directa - Unidad exterior - Split	Producción Frio y Calor	2.240
Edificio principal	0	Fachada SO3	1	Sistema autónomo de expansión directa - Unidad exterior - Split	Producción Frio y Calor	2.150
Edificio principal	0	Fachada NO3	1	Sistema autónomo de expansión directa - Unidad exterior - Split	Producción Frio y Calor	1.080
Edificio principal	0	Cubierta Inspectores	1	Sistema autónomo de expansión directa - Unidad exterior - Split	Producción Frio y Calor	1.340
Edificio principal	1	Fachada NO4	1	Sistema autónomo de expansión directa - Unidad exterior - Split	Producción Frio y Calor	1.340
Edificio principal	1	Fachada SE1	1	Sistema autónomo de expansión directa - Unidad exterior - Split	Producción Frio y Calor	1.990
Edificio principal	1	Fachada SE1	1	Sistema autónomo de expansión directa - Unidad exterior - Split	Producción Frio y Calor	1.560
Edificio principal	1	Fachada SE1	1	Sistema autónomo de expansión directa - Unidad exterior - Split	Producción Frio y Calor	1.480
Edificio principal	1	Fachada SE1	1	Sistema autónomo de expansión directa - Unidad exterior - Split	Producción Frio y Calor	1.050
Edificio Biblioteca	0	Fachada NE1	1	Sistema autónomo de expansión directa - Unidad exterior - Split	Producción Frio y Calor	2.300
Edificio	0	Fachada NO	1	Sistema autónomo de expansión directa -	Producción Frio y Calor	3.300

Edificio	Planta	Ubicación	Nº Equipos	Equipo	Clasificación	Potencia equipo (W)
Biblioteca				Unidad exterior - Split		






ANEXO ESTUDIO FOTOGRÁFICO

AYUNTAMIENTO DE MARBELLA

(Tenencia Nueva Andalucía)


Nº OFERTA	CO_1306
Nº INFORME	AN_1306_20_20160112

Elaborado por:	Revisado por:
	
Daniel Lozano Villamediana	Inés Simón García

	ANEXO ESTUDIO FOTOGRÁFICO AYUNTAMIENTO DE MARBELLA TENENCIA NUEVA ANDALUCIA	1306
		20
		Rev.03

Índice

1	EDIFICIO PRINCIPAL	3
1.1	Envolvente térmica.....	3
1.1.1	Cerramientos	3
1.1.2	Carpinterías.....	4
1.2	Iluminación	8
1.2.1	Exterior.....	8
1.2.2	Usos Múltiples	9
1.2.3	Aseos.....	9
1.2.4	Zonas Comunes.....	11
1.2.5	Administrativo.....	13
1.2.6	Espacios no habitables.....	15
1.3	Equipos eléctricos.....	17
1.3.1	Equipos informáticos	17
1.3.2	Equipos audiovisuales.....	20
1.3.3	Equipos de sonido.....	21
1.3.4	Equipos electrodomésticos.....	23
1.3.5	Otros equipos.....	26
1.4	Climatización y ACS.....	29
1.4.1	Instalaciones en fachadas y cubierta	29
1.4.2	Otras unidades	30
2	BIBLIOTECA.....	31
2.1	Envolvente térmica.....	31
2.1.1	Cerramientos	31
2.1.2	Carpinterías.....	32

	ANEXO ESTUDIO FOTOGRÁFICO AYUNTAMIENTO DE MARBELLA TENENCIA NUEVA ANDALUCIA	1306
		20
		Rev.03

2.2 Iluminación	33
2.2.1 Exterior.....	33
2.2.2 Aseos	33
2.2.3 Zonas Comunes.....	34
2.2.4 Usos Múltiples	34
2.2.5 Espacios no habitables.....	35
2.3 Equipos eléctricos.....	36
2.3.1 Equipos informáticos	36

1 EDIFICIO PRINCIPAL

1.1 Envolvente térmica

1.1.1 Cerramientos

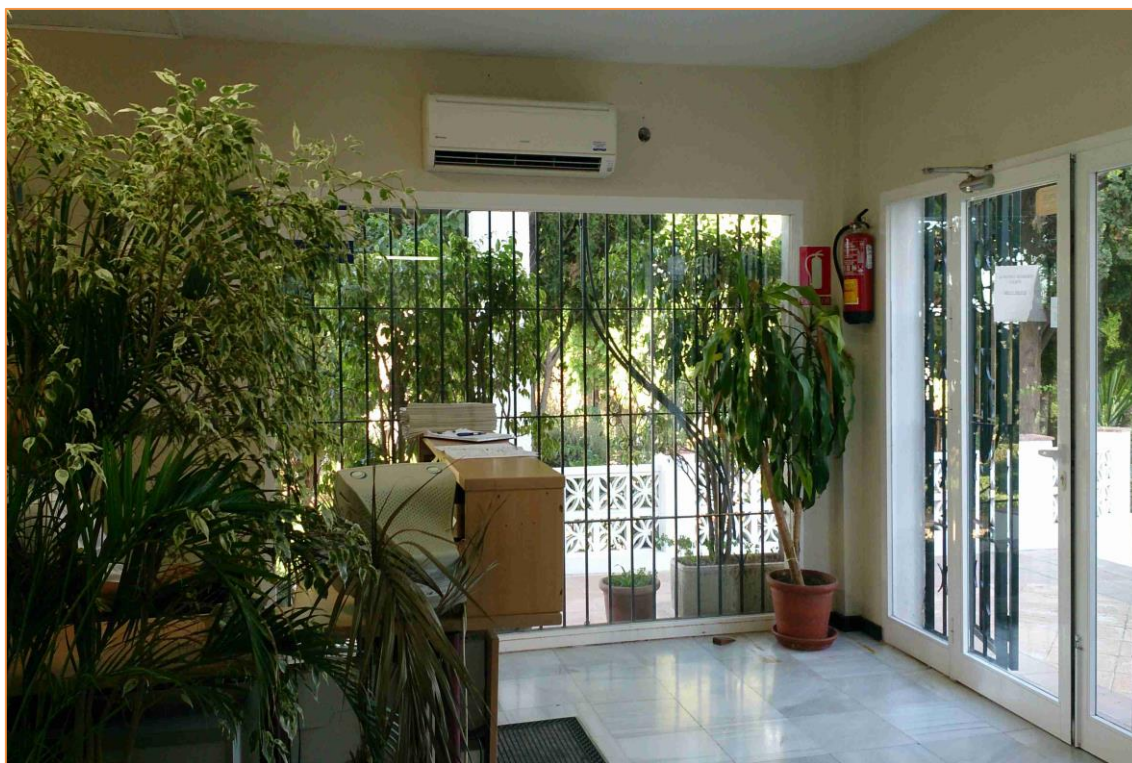


Fotografía 1. Fachada de acceso al centro

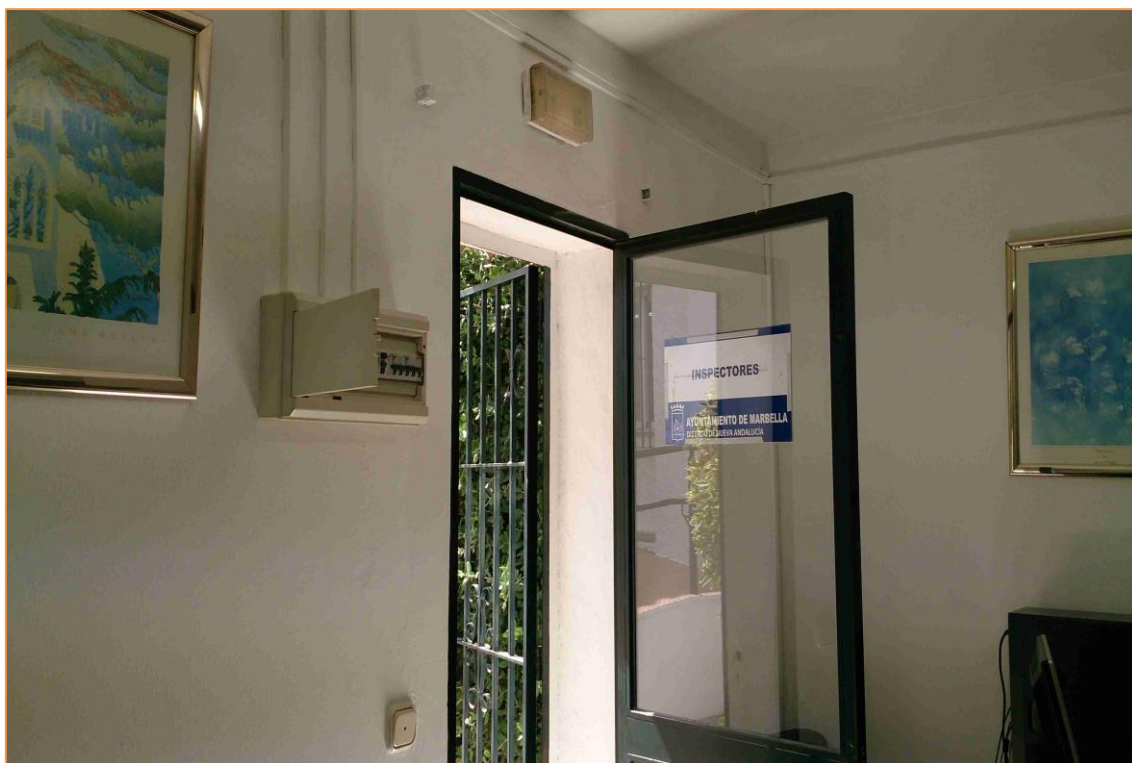


Fotografía 2. Diferentes cerramientos verticales

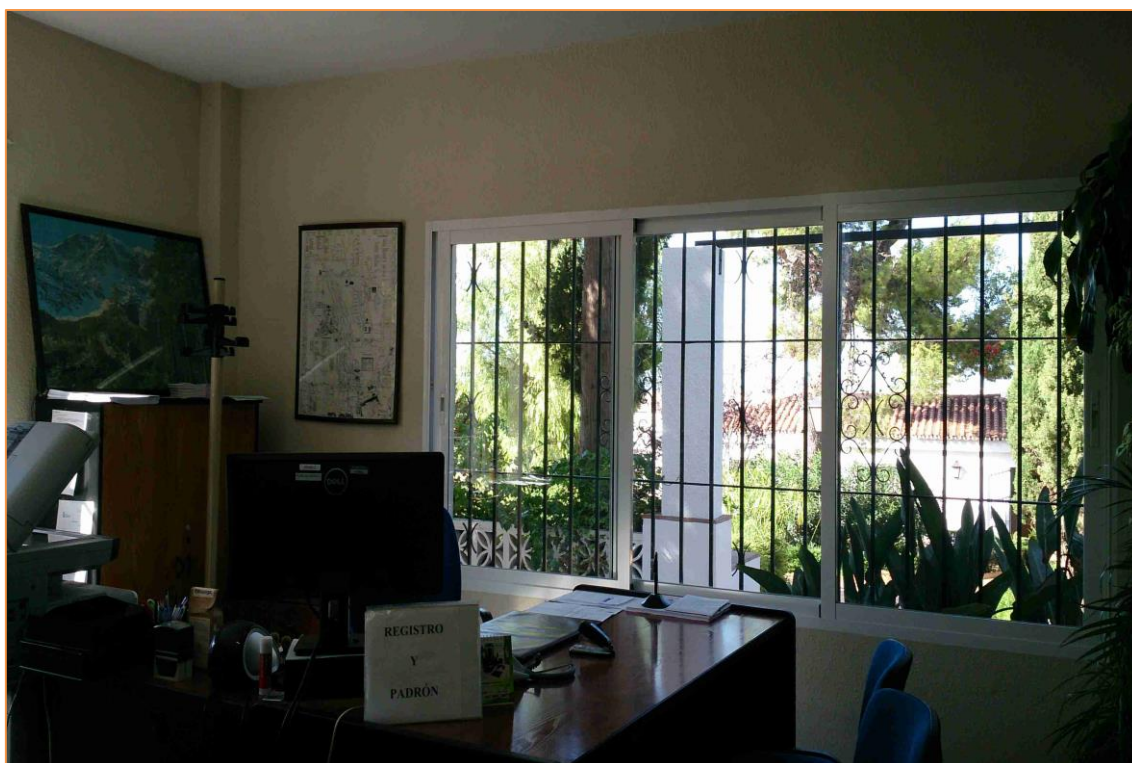
1.1.2 Carpinterías



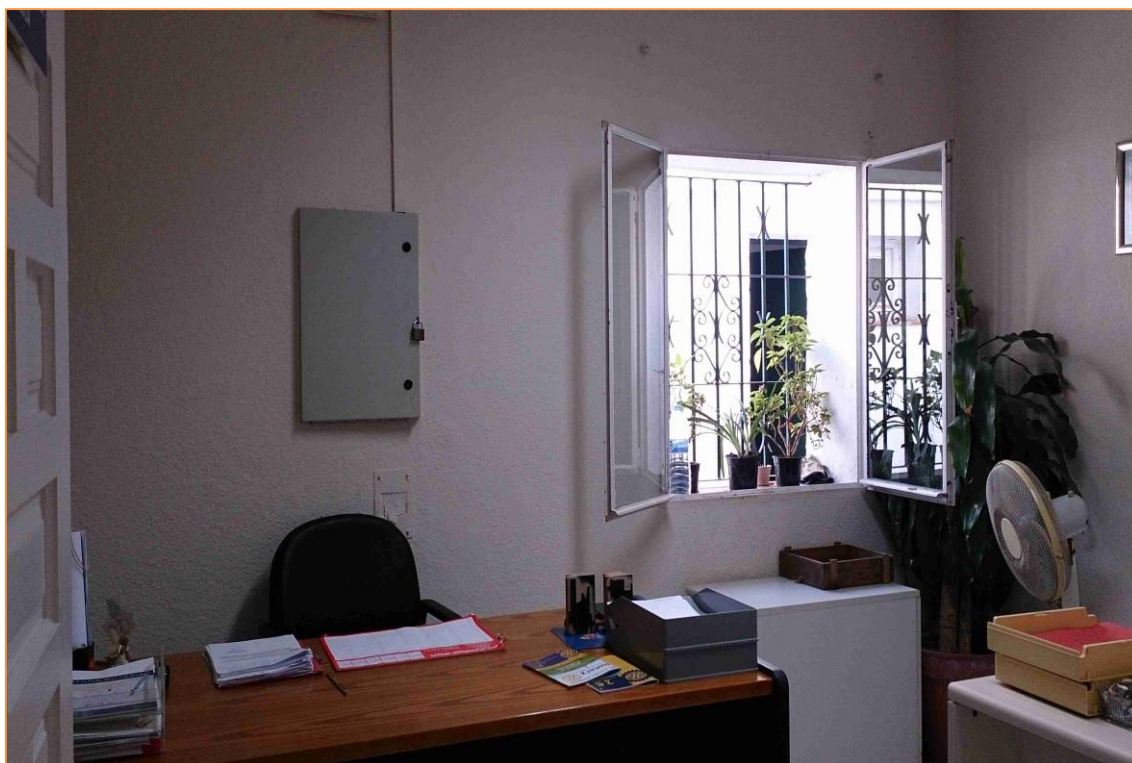
Fotografía 3. Carpintería Acceso Principal



Fotografía 4. Carpintería Acceso Despacho Inspectores



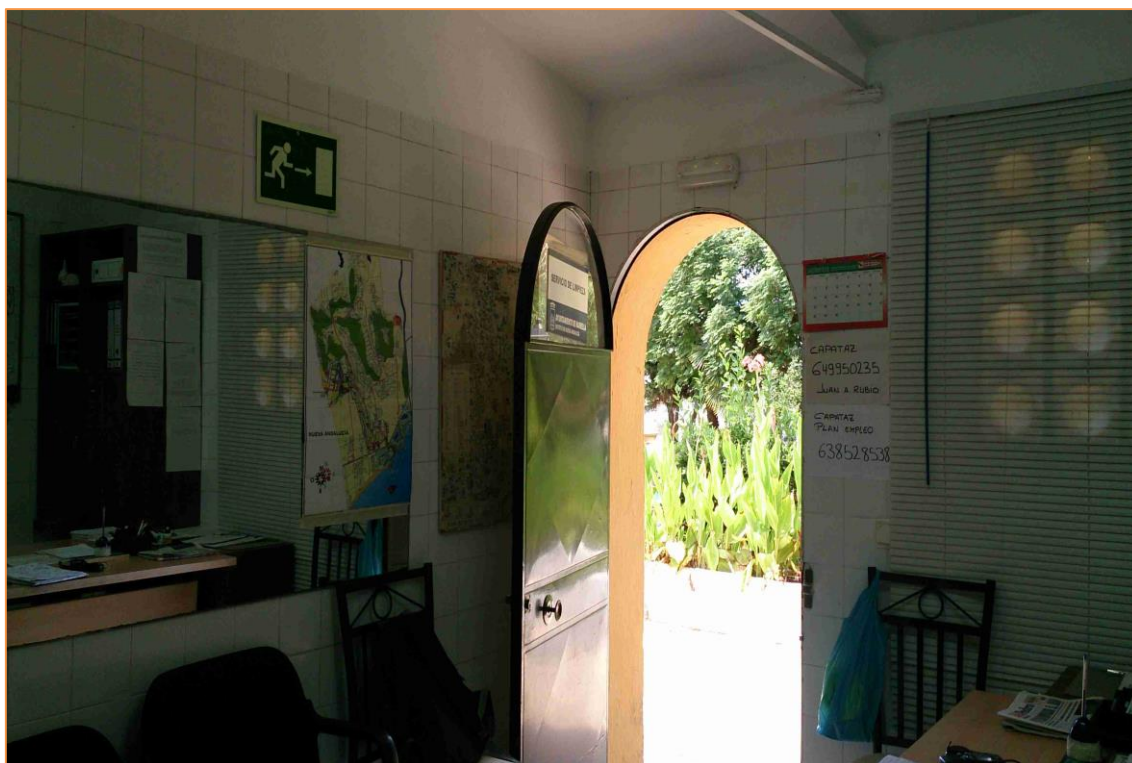
Fotografía 5. Carpintería Despacho Registro y Padrón



Fotografía 6. Carpintería Despacho Notificadores



Fotografía 7. Carpintería Aseos



Fotografía 8. Carpintería Acceso Despacho Limpieza

1.2 Iluminación


1.2.1 Exterior



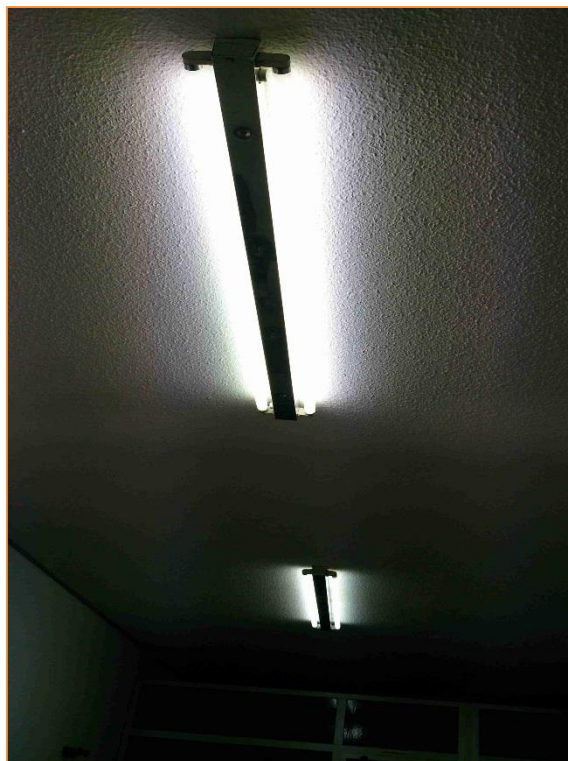
Fotografía 9. Luminarias Porche Comedor



Fotografía 10. Luminarias Fachada

 SONINGEO ENERGY SERVICIOS ENERGÉTICOS	ANEXO ESTUDIO FOTOGRÁFICO AYUNTAMIENTO DE MARBELLA TENENCIA NUEVA ANDALUCIA	1306
		20
		Rev.03

1.2.2 Usos Múltiples



Fotografía 11. Luminarias Aula Cinema

1.2.3 Aseos



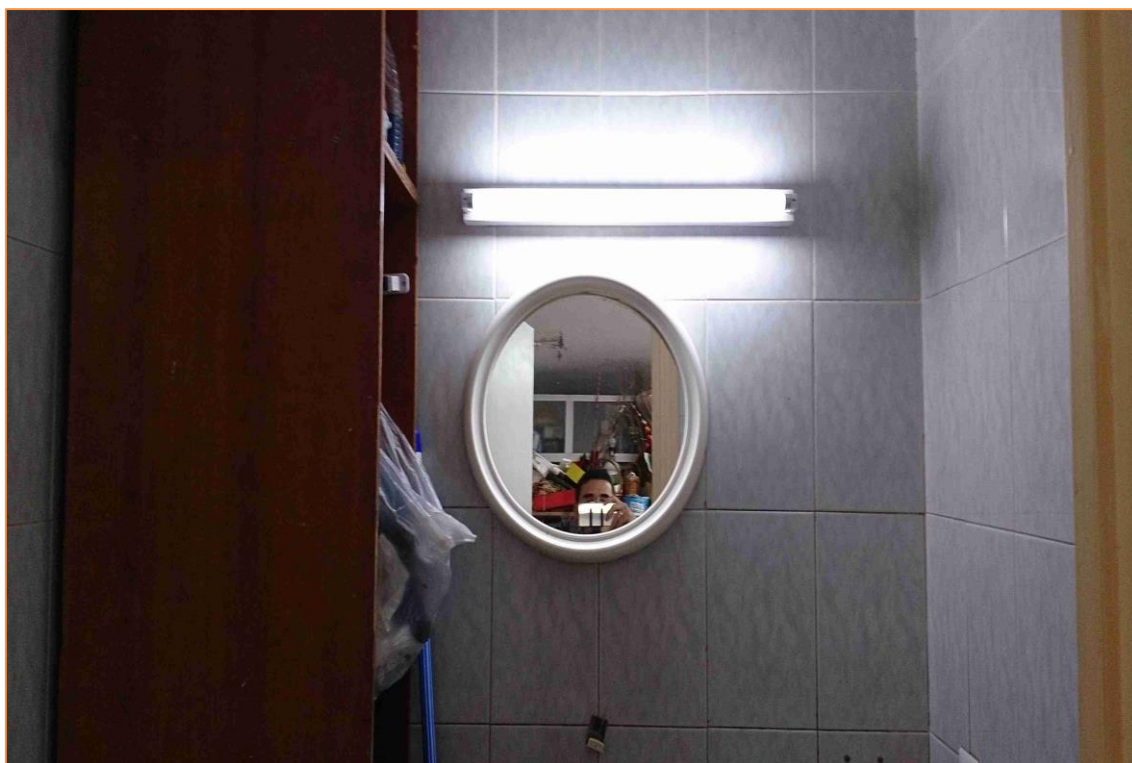
Fotografía 12. Luminarias Aseo



Fotografía 13. Luminarias Aseo Limpieza

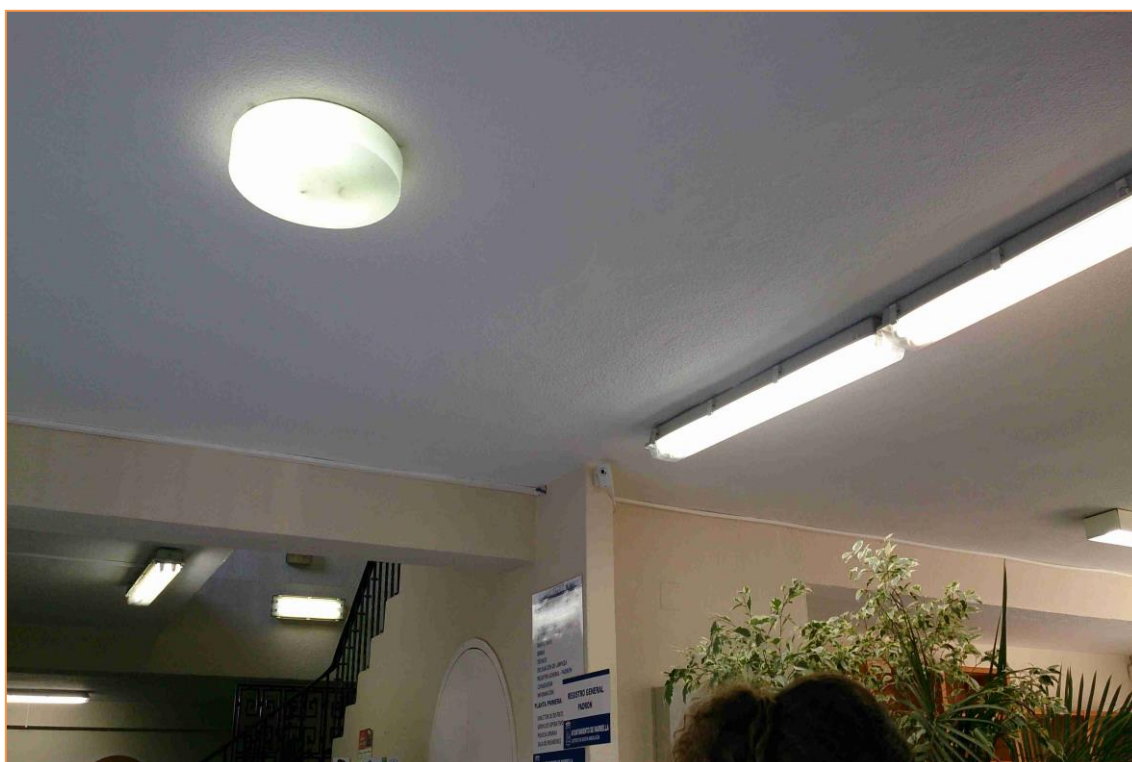


Fotografía 14. Luminarias Aseo Jardines

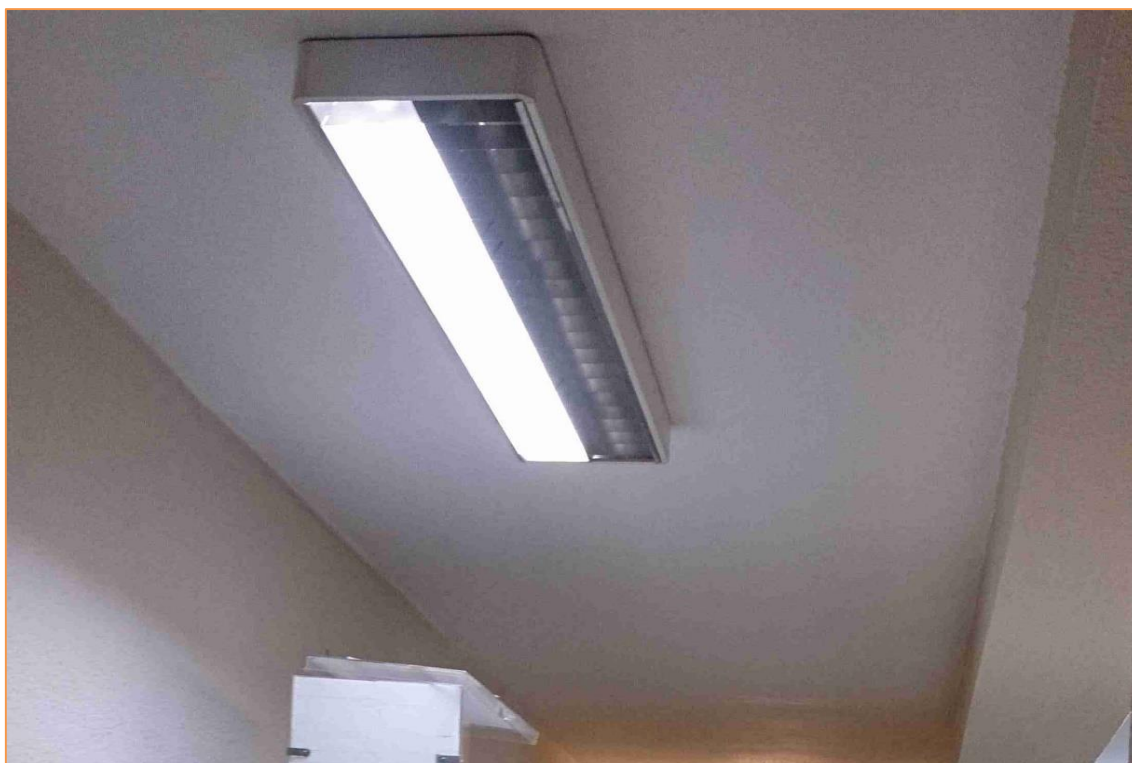


Fotografía 15. Luminarias Asociación Vecinos Al-Andalus

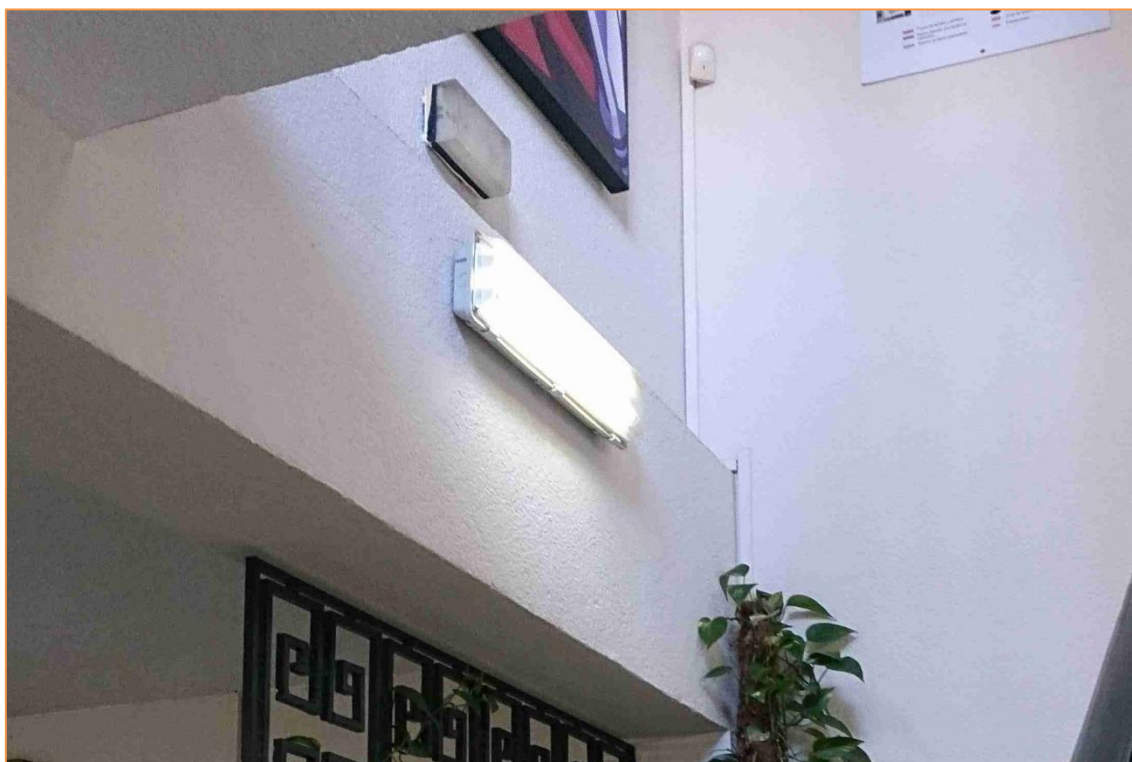
1.2.4 Zonas Comunes



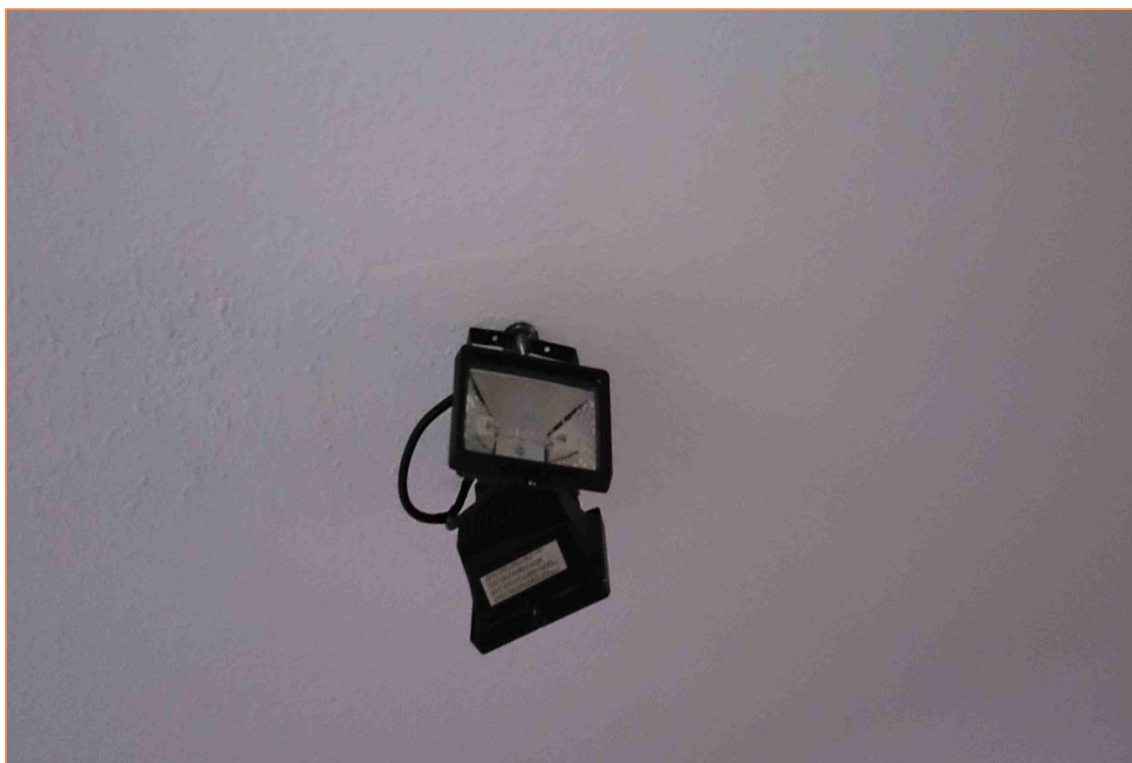
Fotografía 16. Luminarias Recibidor



Fotografía 17. Luminarias Pasillo



Fotografía 18. Luminarias Escaleras



Fotografía 19. Luminarias Pasillo Planta Primera

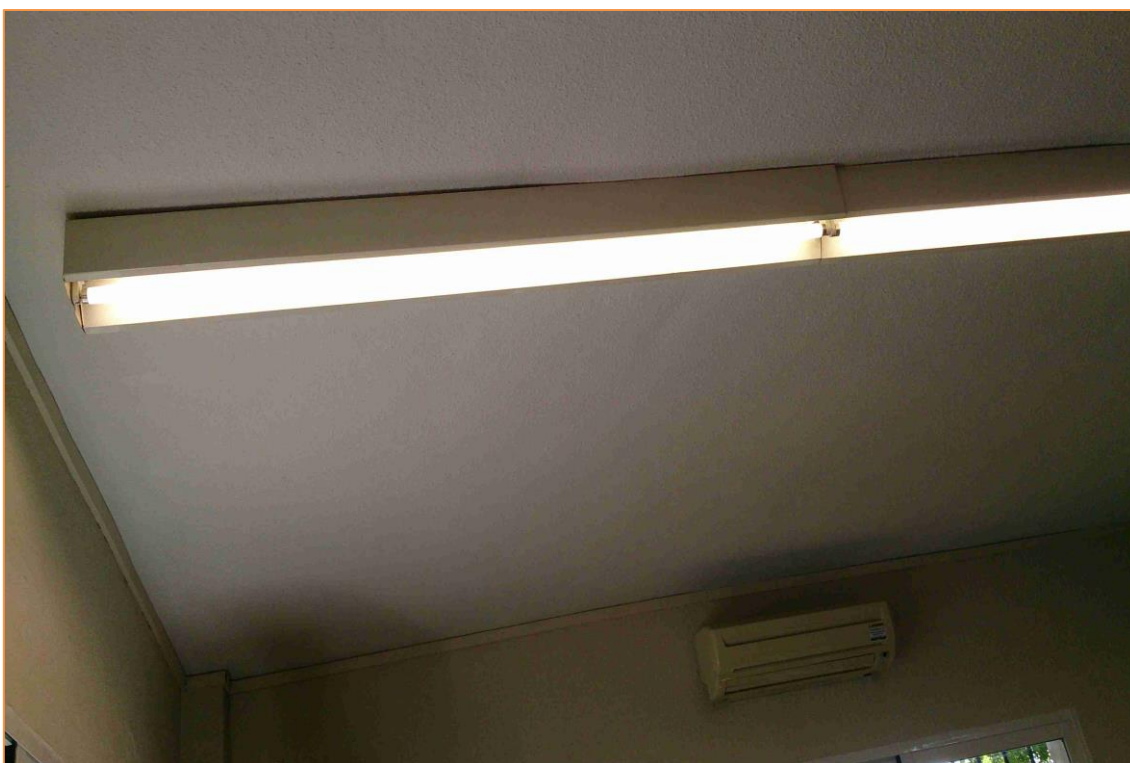
1.2.5 Administrativo



Fotografía 20. Luminarias Despacho Inspectores



Fotografía 21. Luminarias Despacho Distribuidor



Fotografía 22. Luminarias Despacho Vía Pública



Fotografía 23. Luminarias Despacho Notificadores

1.2.6 Espacios no habitables



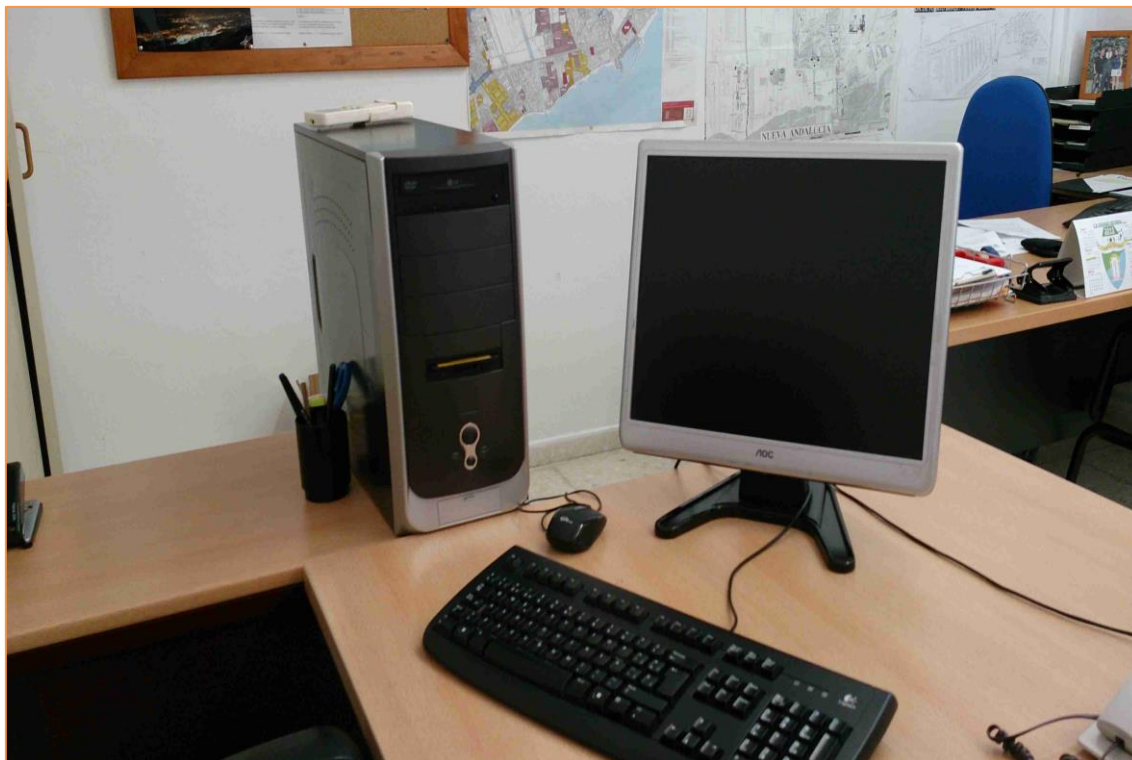
Fotografía 24. Luminarias Almacén



Fotografía 25. Luminarias Almacén

1.3 Equipos eléctricos

1.3.1 Equipos informáticos



Fotografía 26. Ordenadores de mesa Despacho Inspectores



Fotografía 27. Ordenador portátil Recibidor



Fotografía 28. Ordenador Despacho Distribuidor



Fotografía 29. Fotocopiadora Despacho Distribuidor



Fotografía 30. Fotocopiadora y Ordenador Despacho Distribuidor



Fotografía 31. Fotocopiadora Registro y Padrón



Fotografía 32. Fotocopiadora Registro y Padrón

1.3.2 Equipos audiovisuales



Fotografía 33. Proyector Sala de Reuniones

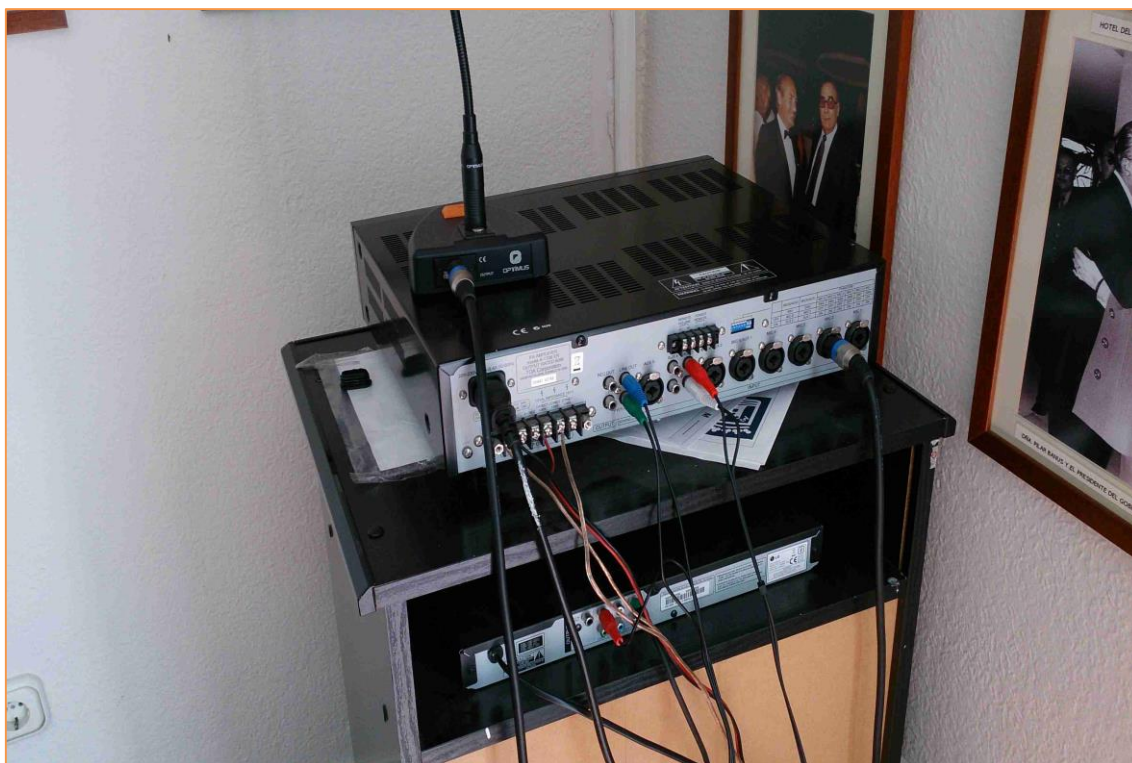
1.3.3 Equipos de sonido



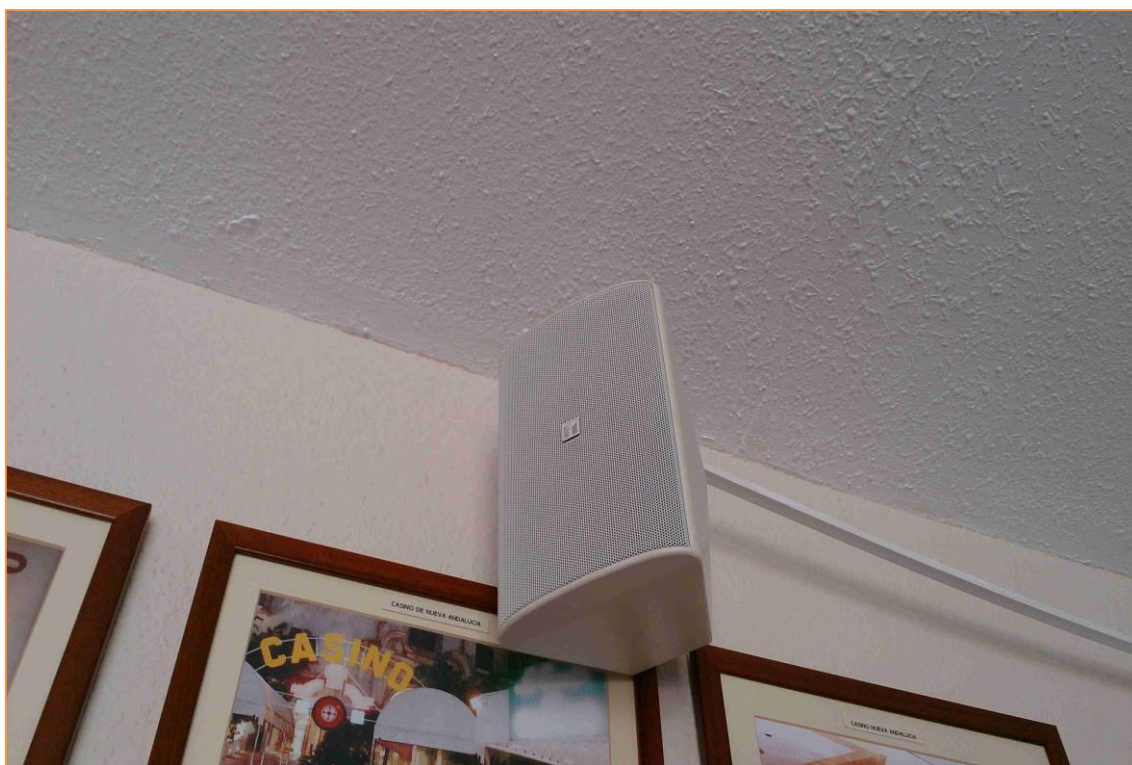
Fotografía 34. Radio-CD Despacho Vía Pública



Fotografía 35. Equipo de Música Alcohólicos Anónimos



Fotografía 36. Equipo Sonido Sala de Reuniones



Fotografía 37. Altavoz Sala de Reuniones

1.3.4 Equipos electrodomésticos



Fotografía 38. Nevera Alcohólicos Anónimos



Fotografía 39. Electrodomésticos Asociación Vecinos Al-Andalus



Fotografía 40. Electrodomésticos Asociación Vecinos Al-Andalus



Fotografía 41. Electrodomésticos Informática



Fotografía 42. Electrodomésticos Informática



Fotografía 43. Electrodomésticos Informática

1.3.5 Otros equipos



Fotografía 44. Ventilador Despacho Inspectores



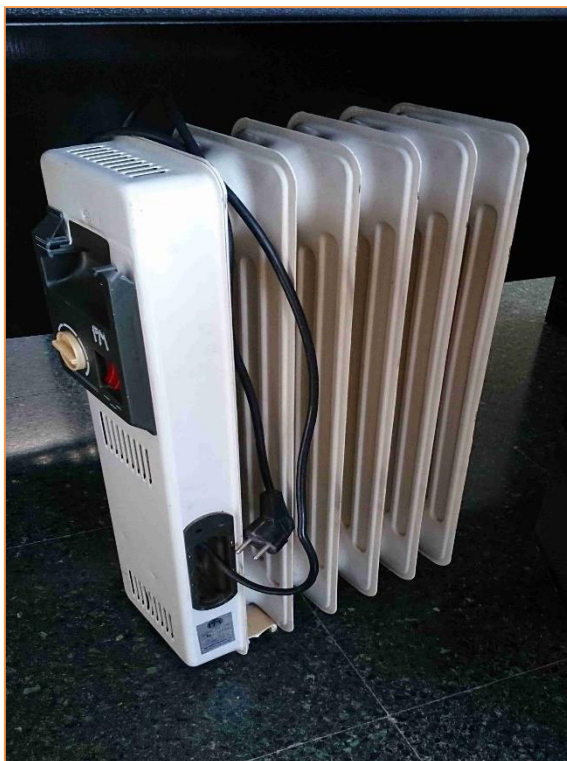
Fotografía 45. Ventilador Despacho Inspectores




Fotografía 46. Máquina Expendedora Pasillo



Fotografía 47. Máquina Expendedora Pasillo



Fotografía 48. Radiador Despacho Registro y Padrón

 <p>SONINGEO ENERGY SERVICIOS ENERGÉTICOS</p>	<p>ANEXO ESTUDIO FOTOGRÁFICO AYUNTAMIENTO DE MARBELLA TENENCIA NUEVA ANDALUCIA</p>	<p>1306</p> <p>20</p> <p>Rev.03</p>
---	---	--

1.4 Climatización y ACS

1.4.1 Instalaciones en fachadas y cubierta



Fotografía 49 Unidad exterior Split Cubierta



Fotografía 50 Unidad exterior Split Fachada



Fotografía 51. Unidad exterior Split Fachada

1.4.2 Otras unidades



Fotografía 52. Split Vía pública tráfico industria

2 BIBLIOTECA

2.1 Envolverte térmica

2.1.1 Cerramientos



Fotografía 53. Fachada de acceso al centro

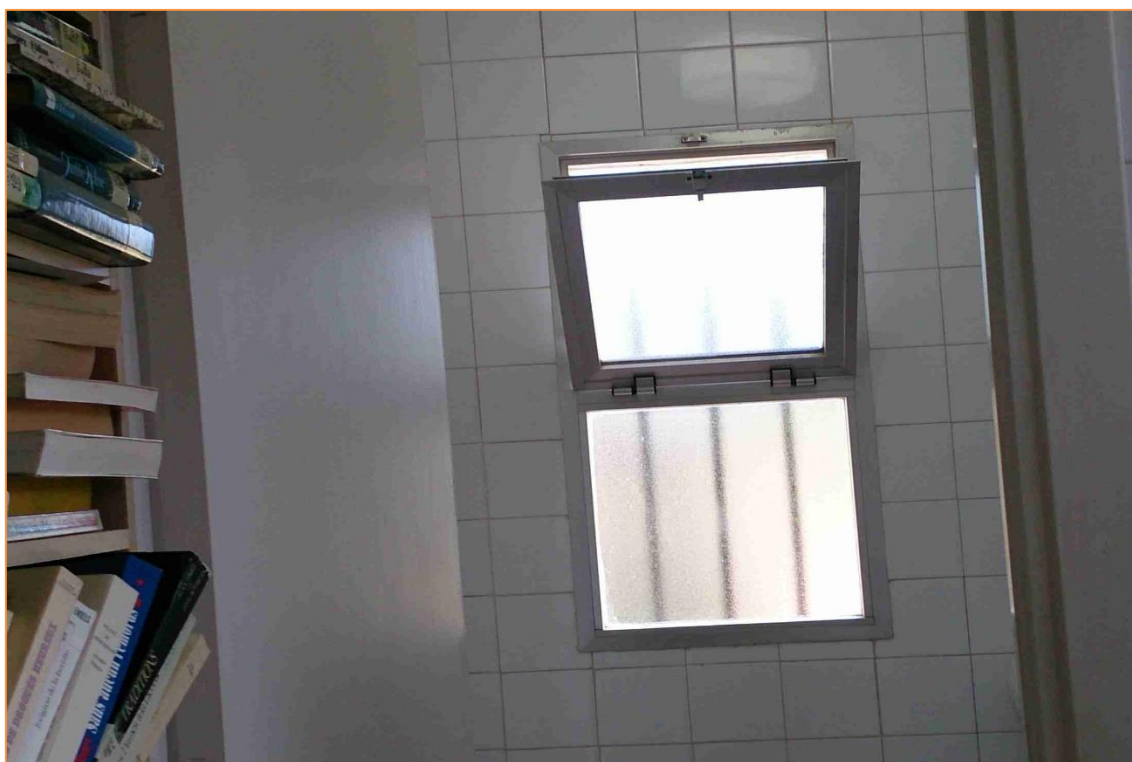


Fotografía 54. Diferentes cerramientos verticales

2.1.2 Carpinterías



Fotografía 55. Carpintería Jefe de Estudios



Fotografía 56. Carpintería Aseo

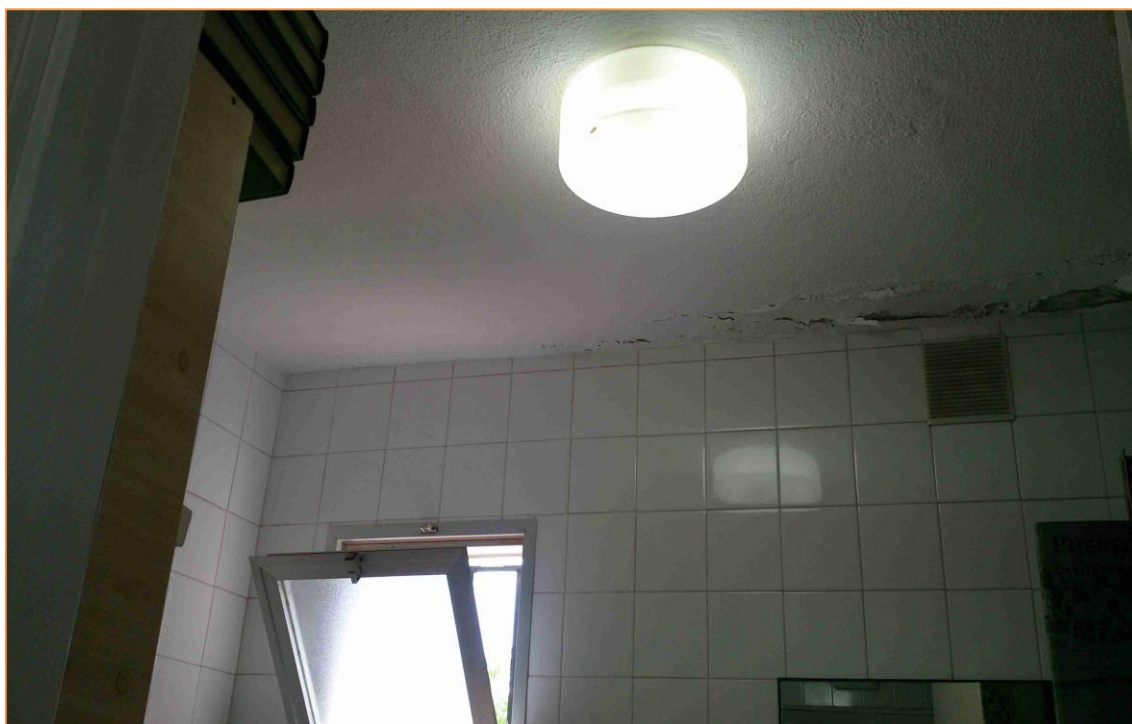
2.2 Iluminación

2.2.1 Exterior



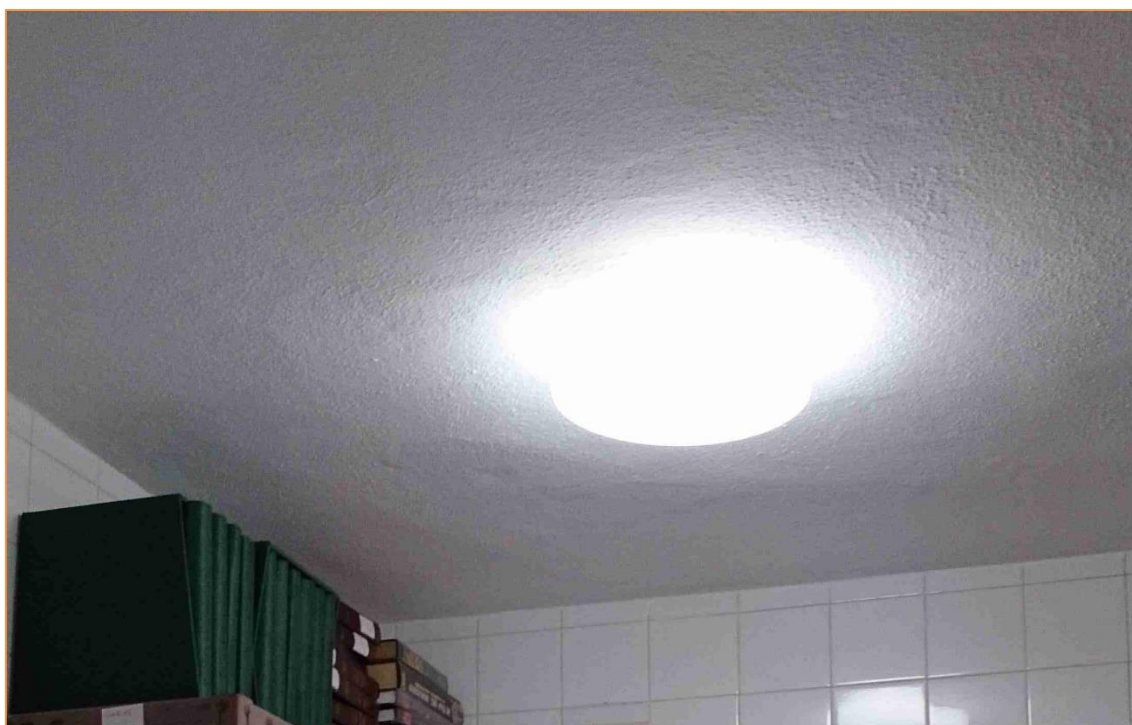
Fotografía 57. Luminarias Patio

2.2.2 Aseos



Fotografía 58. Luminarias Aseos

2.2.3 Zonas Comunes



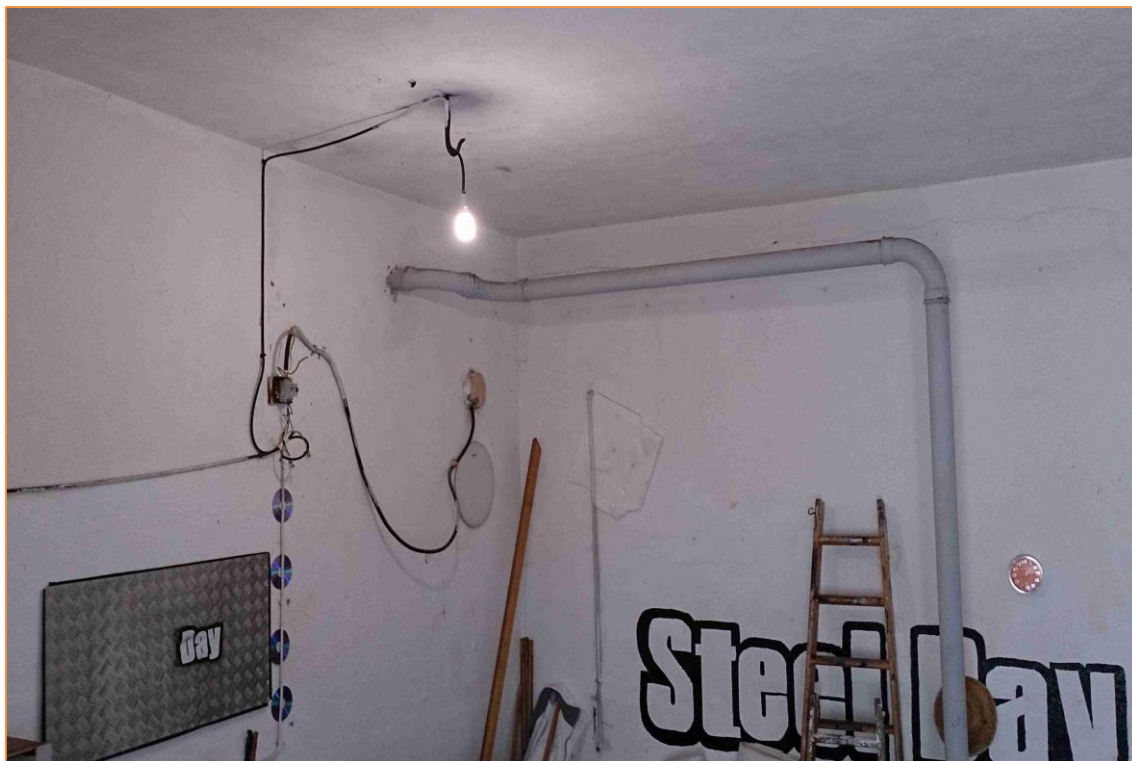
Fotografía 59. Luminarias Distribuidor Aseos

2.2.4 Usos Múltiples



Fotografía 60. Luminarias Biblioteca

2.2.5 Espacios no habitables



Fotografía 61. Luminarias Almacén

2.3 Equipos eléctricos

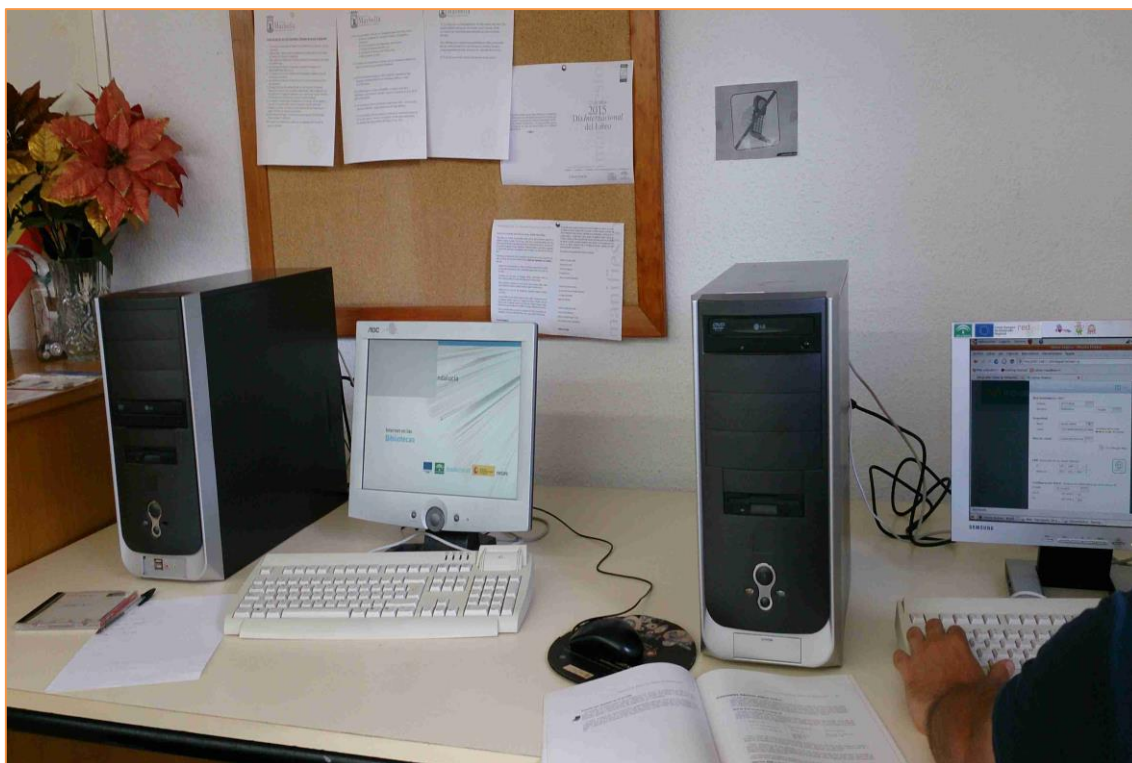
2.3.1 Equipos informáticos



Fotografía 62. Impresoras Sala de Lectura



Fotografía 63. Impresora Sala de Lectura



Fotografía 64. Ordenadores Sala de Lectura



ANEXO CERTIFICACIÓN ENERGÉTICA

AYUNTAMIENTO DE MARBELLA

(Tenencia de Nueva Andalucía)

Nº OFERTA	CO_1306
Nº INFORME	AN_1306_20_20160225

Elaborado por:	Revisado por:
	
Alberto Trueba Salas	Inés Simón García

CERTIFICADO DE EFICIENCIA ENERGÉTICA DE EDIFICIOS

IDENTIFICACIÓN DEL EDIFICIO O DE LA PARTE QUE SE CERTIFICA:

Nombre del edificio	Tenencia Alcaldía Nueva Andalucía		
Dirección	UR N ANDAL CAMPANA 2		
Municipio	Marbella	Código Postal	29660
Provincia	Málaga	Comunidad Autónoma	Andalucía
Zona climática	A3	Año construcción	1969
Normativa vigente (construcción / rehabilitación)	NBE-CT-79		
Referencia/s catastral/es	3412101UF2431S0001BO		

Tipo de edificio o parte del edificio que se certifica:

<input type="radio"/> Edificio de nueva construcción	<input checked="" type="radio"/> Edificio Existente
<input type="radio"/> Vivienda <ul style="list-style-type: none"> <input type="radio"/> Unifamiliar <input type="radio"/> Bloque <ul style="list-style-type: none"> <input type="radio"/> Bloque completo <input type="radio"/> Vivienda individual 	<input checked="" type="radio"/> Terciario <ul style="list-style-type: none"> <input checked="" type="radio"/> Edificio completo <input type="radio"/> Local

DATOS DEL TÉCNICO CERTIFICADOR:

Nombre y Apellidos	ALBERTO TRUEBA SALAS	NIF(NIE)	72052251J
Razón social	SONINGEO ENERGY S.L	NIF	B39709969
Domicilio	ISABEL TORRES, 9		
Municipio	SANTANDER	Código Postal	39011
Provincia	Cantabria	Comunidad Autónoma	Cantabria
e-mail:	info@soningeoenergy.com	Teléfono	942541338
Titulación habilitante según normativa vigente	INGENIERO INDUSTRIAL		
Procedimiento reconocido de calificación energética utilizado y versión:	CEXv2.1		

CALIFICACIÓN ENERGÉTICA OBTENIDA:

CONSUMO DE ENERGÍA PRIMARIA NO RENOVABLE [kWh/m² año]	EMISIONES DE DIÓXIDO DE CARBONO [kgCO2/ m² año]
<div> <div>< 70.7 A</div> <div>70.7-114.9 B</div> <div>114.9-176.8 C</div> <div>176.8-229.9 D</div> <div>229.9-282.9 E</div> <div>282.9-353.7 F</div> <div>≥ 353.7 G</div> </div> <div>118.9 C</div>	<div> <div>< 12.0 A</div> <div>12.0-19.5 B</div> <div>19.5-30.0 C</div> <div>30.0-38.9 D</div> <div>38.9-47.9 E</div> <div>47.9-59.9 F</div> <div>≥ 59.9 G</div> </div> <div>20.9 C</div>

El técnico abajo firmante declara responsablemente que ha realizado la certificación energética del edificio o de la parte que se certifica de acuerdo con el procedimiento establecido por la normativa vigente y que son ciertos los datos que figuran en el presente documento, y sus anexos:

Fecha: 4/2/2016

Firma del técnico certificador

Anexo I. Descripción de las características energéticas del edificio.

Anexo II. Calificación energética del edificio.

Anexo III. Recomendaciones para la mejora de la eficiencia energética.

Anexo IV. Pruebas, comprobaciones e inspecciones realizadas por el técnico certificador.

Registro del Órgano Territorial Competente:

ANEXO I

DESCRIPCIÓN DE LAS CARACTERÍSTICAS ENERGÉTICAS DEL EDIFICIO

En este apartado se describen las características energéticas del edificio, envolvente térmica, instalaciones, condiciones de funcionamiento y ocupación y demás datos utilizados para obtener la calificación energética del edificio.

1. SUPERFICIE, IMAGEN Y SITUACIÓN

Superficie habitable [m²]	840.3
----------------------------------	-------

Imagen del edificio	Plano de situación
	

2. ENVOLVENTE TÉRMICA

Cerramientos opacos

Nombre	Tipo	Superficie [m²]	Transmitancia [W/m²·K]	Modo de obtención
Fachada NO	Fachada	111.9	1.80	Por defecto
Fachada NE	Fachada	101.27	1.80	Por defecto
Fachada SO	Fachada	85.5	1.80	Por defecto
Fachada SE	Fachada	87.33	1.80	Por defecto
Suelo Sótano	Suelo	164.62	1.00	Por defecto
Paredes Sótano	Fachada	157.17	2.00	Por defecto
Suelo Planta Baja	Suelo	170.68	1.00	Por defecto
Cubierta Inclinada	Cubierta	387.84	1.40	Por defecto

Huecos y lucernarios

Nombre	Tipo	Superficie [m²]	Transmitancia [W/m²·K]	Factor solar	Modo de obtención. Transmitancia	Modo de obtención. Factor solar
Ventana Tipo 1	Hueco	6.0	3.40	0.51	Estimado	Estimado
Ventana Tipo 2	Hueco	9.0	3.40	0.51	Estimado	Estimado
Ventana Tipo 25	Hueco	3.0	3.44	0.45	Estimado	Estimado
Ventana Tipo 26	Hueco	2.25	3.44	0.42	Estimado	Estimado
Ventana Tipo 16	Hueco	5.0	5.70	0.50	Estimado	Estimado
Ventana Tipo 17	Hueco	3.0	5.70	0.47	Estimado	Estimado
Puerta Tipo 9	Hueco	5.94	5.70	0.44	Estimado	Estimado
Puerta Tipo 7	Hueco	3.75	5.70	0.52	Estimado	Estimado
Ventana Tipo 28	Hueco	3.25	5.70	0.50	Estimado	Estimado

Nombre	Tipo	Superficie [m²]	Transmitancia [W/m²·K]	Factor solar	Modo de obtención. Transmitancia	Modo de obtención. Factor solar
Ventana Tipo 13	Hueco	0.7	2.20	0.01	Estimado	Estimado
Puerta Tipo 6	Hueco	3.2	5.70	0.06	Estimado	Estimado
Ventana Tipo 12	Hueco	0.14	5.00	0.43	Estimado	Estimado
Ventana Tipo 10	Hueco	0.5	5.17	0.33	Estimado	Estimado
Puerta Tipo 5	Hueco	3.2	5.70	0.05	Estimado	Estimado
Ventana Tipo 2 (SE)	Hueco	18.0	3.40	0.51	Estimado	Estimado
Ventana Tipo 21	Hueco	3.15	3.44	0.42	Estimado	Estimado
Ventana Tipo 22	Hueco	0.8	3.44	0.23	Estimado	Estimado
Ventana Tipo 23	Hueco	4.5	3.44	0.45	Estimado	Estimado
Ventana Tipo 27	Hueco	7.5	3.44	0.45	Estimado	Estimado
Ventana Tipo 20	Hueco	1.95	3.44	0.45	Estimado	Estimado
Ventana Tipo 13 (SE)	Hueco	0.7	2.20	0.01	Estimado	Estimado
Puerta Tipo 8	Hueco	1.5	5.70	0.40	Estimado	Estimado
Ventana Tipo 14	Hueco	1.2	5.70	0.33	Estimado	Estimado
Ventana Tipo 15	Hueco	7.8	5.70	0.61	Estimado	Estimado
Ventana Tipo 2 (NE)	Hueco	4.5	3.40	0.64	Estimado	Estimado
Ventana Tipo 3	Hueco	0.9	5.70	0.74	Estimado	Estimado
Ventana Tipo 4	Hueco	1.92	5.53	0.74	Estimado	Estimado
Ventana Tipo 5	Hueco	1.2	5.70	0.74	Estimado	Estimado
Ventana Tipo 6	Hueco	2.6	5.70	0.74	Estimado	Estimado
Ventana Tipo 9	Hueco	2.16	5.70	0.74	Estimado	Estimado
Puerta Tipo 4	Hueco	1.68	5.70	0.67	Estimado	Estimado
Ventana Tipo 21 (NE)	Hueco	3.15	3.44	0.61	Estimado	Estimado
Ventana Tipo 22 (NE)	Hueco	0.8	3.44	0.61	Estimado	Estimado
Ventana Tipo 29	Hueco	2.4	3.44	0.61	Estimado	Estimado
Puerta Tipo 1	Hueco	6.0	3.40	0.64	Estimado	Estimado
Puerta Tipo 2	Hueco	2.0	3.40	0.64	Estimado	Estimado
Puerta Tipo 3	Hueco	1.68	4.00	0.05	Estimado	Estimado
Ventana Tipo 8	Hueco	0.9	5.53	0.74	Estimado	Estimado
Ventana Tipo 7	Hueco	1.0	5.53	0.74	Estimado	Estimado

3. INSTALACIONES TÉRMICAS

Generadores de calefacción

Nombre	Tipo	Potencia nominal [kW]	Rendimiento Estacional[%]	Tipo de Energía	Modo de obtención
Despacho 2 I	Bomba de Calor		308.5	Electricidad	Estimado
Vía Pública, Tráfico e Industria II	Bomba de Calor		269.7	Electricidad	Estimado
Vía Pública, Tráfico e Industria I	Bomba de Calor		224.3	Electricidad	Estimado
Jefe de Negociado	Bomba de Calor		277.2	Electricidad	Estimado
Recibidor	Bomba de Calor		269.7	Electricidad	Estimado
Despacho 1	Bomba de Calor		254.8	Electricidad	Estimado
Inspectores	Bomba de Calor		275.7	Electricidad	Estimado
Oficina Extranjero	Bomba de Calor		255.6	Electricidad	Estimado

Nombre	Tipo	Potencia nominal [kW]	Rendimiento Estacional[%]	Tipo de Energía	Modo de obtención
Asociación de Vecinos	Bomba de Calor		219.1	Electricidad	Estimado
Sala de Reuniones	Bomba de Calor		219.1	Electricidad	Estimado
Teniente Alcalde	Bomba de Calor		254.8	Electricidad	Estimado
Despacho 3	Bomba de Calor		277.2	Electricidad	Estimado
Despacho 2 II	Bomba de Calor		255.6	Electricidad	Estimado
TOTALES	Calefacción				

Generadores de refrigeración

Nombre	Tipo	Potencia nominal [kW]	Rendimiento Estacional[%]	Tipo de Energía	Modo de obtención
Despacho 2 I	Bomba de Calor		322.6	Electricidad	Estimado
Vía Pública, Tráfico e Industria II	Bomba de Calor		255.7	Electricidad	Estimado
Vía Pública, Tráfico e Industria I	Bomba de Calor		255.7	Electricidad	Estimado
Jefe de Negociado	Bomba de Calor		288.4	Electricidad	Estimado
Recibidor	Bomba de Calor		255.7	Electricidad	Estimado
Despacho 1	Bomba de Calor		240.6	Electricidad	Estimado
Inspectores	Bomba de Calor		270.8	Electricidad	Estimado
Oficina Extranjero	Bomba de Calor		270.8	Electricidad	Estimado
Asociación de Vecinos	Bomba de Calor		207.9	Electricidad	Estimado
Sala de Reuniones	Bomba de Calor		224.6	Electricidad	Estimado
Teniente Alcalde	Bomba de Calor		255.7	Electricidad	Estimado
Despacho 3	Bomba de Calor		288.4	Electricidad	Estimado
Despacho 2 II	Bomba de Calor		270.8	Electricidad	Estimado
TOTALES	Refrigeración				

Instalaciones de Agua Caliente Sanitaria

Demanda diario de ACS a 60° (litros/día)	0.0
---	-----

Nombre	Tipo	Potencia nominal [kW]	Rendimiento Estacional[%]	Tipo de Energía	Modo de obtención
TOTALES	ACS				

4. INSTALACIÓN DE ILUMINACIÓN (sólo edificios terciarios)

Espacio	Potencia instalada [W/m ²]	VEEI [W/m ² ·100lux]	Iluminación media [lux]	Modo de obtención
Edificio Objeto	8.83	1.77	500.00	Conocido
TOTALES	8.83			

5. CONDICIONES DE FUNCIONAMIENTO Y OCUPACIÓN (sólo edificios terciarios)

Espacio	Superficie [m ²]	Perfil de uso
Edificio	840.3	Intensidad Alta - 12h

ANEXO II CALIFICACIÓN ENERGÉTICA DEL EDIFICIO

Zona climática	A3	Uso	Intensidad Alta - 12h
----------------	----	-----	-----------------------

1. CALIFICACIÓN ENERGÉTICA DEL EDIFICIO EN EMISIONES

INDICADOR GLOBAL		INDICADORES PARCIALES				
<div><div>< 12.0 A</div><div>12.0-19.5 B</div><div>19.5-30.0 C</div><div>30.0-38.9 D</div><div>38.9-47.9 E</div><div>47.9-59.9 F</div><div>≥ 59.9 G</div></div>	<div>20.9 C</div>	CALEFACCIÓN		ACS		
		Emisiones calefacción [kgCO2/m² año]	G	Emisiones ACS [kgCO2/m² año]	A	
		4.97		0.00		
		REFRIGERACIÓN		ILUMINACIÓN		
		Emisiones globales [kgCO2/m² año]¹	Emisiones refrigeración [kgCO2/m² año]	B	Emisiones iluminación [kgCO2/m² año]	B
			5.54		10.36	

La calificación global del edificio se expresa en términos de dióxido de carbono liberado a la atmósfera como consecuencia del consumo energético del mismo.

	kgCO ₂ /m ² año	kgCO ₂ /año
Emisiones CO ₂ por consumo eléctrico	17.20	14455.46
Emisiones CO ₂ por otros combustibles	3.67	3083.26

2. CALIFICACIÓN ENERGÉTICA DEL EDIFICIO EN CONSUMO DE ENERGÍA PRIMARIA NO RENOVABLE

Por energía primaria no renovable se entiende la energía consumida por el edificio procedente de fuentes no renovables que no ha sufrido ningún proceso de conversión o transformación.

INDICADOR GLOBAL		INDICADORES PARCIALES			
<div><div>< 70.7 A</div><div>70.7-114.9 B</div><div>114.9-176.8 C</div><div>176.8-229.9 D</div><div>229.9-282.9 E</div><div>282.9-353.7 F</div><div>≥ 353.7 G</div></div> <div>118.9 C</div>		CALEFACCIÓN		ACS	
		<i>Energía primaria calefacción</i> [kWh/m² año]	G	<i>Energía primaria ACS</i> [kWh/m² año]	A
		24.99		0.00	
		REFRIGERACIÓN		ILUMINACIÓN	
<i>Consumo global de energía primaria no renovable</i> [kWh/m² año] ¹		<i>Energía primaria refrigeración</i> [kWh/m² año]	B	<i>Energía primaria iluminación</i> [kWh/m² año]	B
		32.70		61.18	

3. CALIFICACIÓN PARCIAL DE LA DEMANDA ENERGÉTICA DE CALEFACCIÓN Y REFRIGERACIÓN

La demanda energética de calefacción y refrigeración es la energía necesaria para mantener las condiciones internas de confort del edificio.

DEMANDA DE CALEFACCIÓN		DEMANDA DE REFRIGERACIÓN	
<div><div>< 0.0A</div><div>0.0-0.0B</div><div>0.0-0.0C</div><div>0.0-0.0D</div><div>0.0-0.0E</div><div>0.0-0.0F</div><div>≥ 0.0G</div></div>	<div>23.1G</div>	<div><div>< 19.3A</div><div>19.3-31.4B</div><div>31.4-48.3C</div><div>48.3-62.8D</div><div>62.8-77.3E</div><div>77.3-96.6F</div><div>≥ 96.6G</div></div>	<div>36.4C</div>
Demanda de calefacción [kWh/m² año]		Demanda de refrigeración [kWh/m² año]	

¹El indicador global es resultado de la suma de los indicadores parciales más el valor del indicador para consumos auxiliares, si los hubiera (sólo ed. terciarios, ventilación, bombeo, etc...). La energía eléctrica autoconsumida se descuenta únicamente del indicador global, no así de los valores parciales

ANEXO III RECOMENDACIONES PARA LA MEJORA DE LA EFICIENCIA ENERGÉTICA

MEJORA ILUMINACION

CALIFICACIÓN ENERGÉTICA GLOBAL

CONSUMO DE ENERGÍA PRIMARIA NO RENOVABLE [kWh/m² año]		EMISIONES DE DIÓXIDO DE CARBONO [kgCO2/ m² año]	
<div>< 70.7 A</div> <div>70.7-114.9 B</div> <div>114.9-176.8 C</div> <div>176.8-229.9 D</div> <div>229.9-282.9 E</div> <div>282.9-353.7 F</div> <div>≥ 353.7 G</div>	101.0 B	<div>< 12.0 A</div> <div>12.0-19.5 B</div> <div>19.5-30.0 C</div> <div>30.0-38.9 D</div> <div>38.9-47.9 E</div> <div>47.9-59.9 F</div> <div>≥ 59.9 G</div>	17.9 B

CALIFICACIONES ENERGÉTICAS PARCIALES

DEMANDA DE CALEFACCIÓN [kWh/m² año]		DEMANDA DE REFRIGERACIÓN [kWh/m² año]	
<div>< 0.0 A</div> <div>0.0-0.0 B</div> <div>0.0-0.0 C</div> <div>0.0-0.0 D</div> <div>0.0-0.0 E</div> <div>0.0-0.0 F</div> <div>≥ 0.0 G</div>	24.9 G	<div>< 19.3 A</div> <div>19.3-31.4 B</div> <div>31.4-48.3 C</div> <div>48.3-62.8 D</div> <div>62.8-77.3 E</div> <div>77.3-96.6 F</div> <div>≥ 96.6 G</div>	34.7 C

ANÁLISIS TÉCNICO

Indicador	Calefacción		Refrigeración		ACS		Iluminación		Total	
	Valor	ahorro respecto a la situación original	Valor	ahorro respecto a la situación original	Valor	ahorro respecto a la situación original	Valor	ahorro respecto a la situación original	Valor	ahorro respecto a la situación original
Consumo Energía final [kWh/m² año]	19.90	-7.6 %	15.96	4.6 %	0.00	- %	21.97	29.8 %	57.83	13.1 %
Consumo Energía primaria no renovable [kWh/m² año]	26.90	G -7.6 %	31.19	B 4.6 %	0.00	A - %	42.93	A 29.8 %	101.02	B 15.0 %
Emisiones de CO2 [kgCO2/m² año]	5.35	G -7.6 %	5.28	B 4.6 %	0.00	A - %	7.27	A 29.8 %	17.90	B 14.2 %
Demanda [kWh/m² año]	24.87	G -7.6 %	34.73	C 4.6 %						

Nota: Los indicadores energéticos anteriores están calculados en base a coeficientes estándar de operación y funcionamiento del edificio, por lo que solo son válidos a efectos de su calificación energética. Para el análisis económico de las medidas de ahorro y eficiencia energética, el técnico certificador deberá utilizar las condiciones reales y datos históricos de consumo del edificio.

DESCRIPCIÓN DE LA MEDIDA DE MEJORA

Características de la medida (modelo de equipos, materiales, parámetros característicos)

Coste estimado de la medida

-


Otros datos de interés

ANEXO IV PRUEBAS, COMPROBACIONES E INSPECCIONES REALIZADAS POR EL TÉCNICO CERTIFICADOR

Se describen a continuación las pruebas, comprobaciones e inspecciones llevadas a cabo por el técnico certificador durante el proceso de toma de datos y de calificación de la eficiencia energética del edificio, con la finalidad de establecer la conformidad de la información de partida contenida en el certificado de eficiencia energética.

Fecha de realización de la visita del técnico certificador	4/2/2016
---	----------

COMENTARIOS DEL TÉCNICO CERTIFICADOR

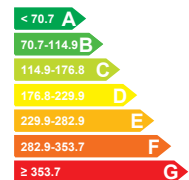

	IDENTIFICACIÓN		Ref. Catastral	3412101UF2431S0001BO	Versión informe asociado	4/2/2016
	Id. Mejora		Programa y versión	CEXv2.1	Fecha	4/2/2016

Informe descriptivo de la medida de mejora


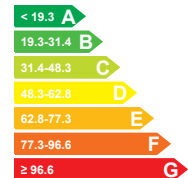
DENOMINACIÓN DE LA MEDIDA DE MEJORA
MEJORA ILUMINACION


DESCRIPCIÓN DE LA MEDIDA DE MEJORA
Características de la medida (modelo de equipos, materiales, parámetros característicos)
Coste estimado de la medida -
Otros datos de interés

CALIFICACIÓN ENERGÉTICA GLOBAL

CONSUMO DE ENERGÍA PRIMARIA NO RENOVABLE [kWh/m ² año]	EMISIONES DE DIÓXIDO DE CARBONO [kgCO ₂ / m ² año]
	
101.02 B	17.9 B

CALIFICACIONES ENERGÉTICAS PARCIALES

DEMANDA DE CALEFACCIÓN [kWh/ m ² año]	DEMANDA DE REFRIGERACIÓN [kWh/m ² año]
	
24.87 G	34.73 C

	IDENTIFICACIÓN			Ref. Catastral	3412101UF2431S0001BO	Versión informe asociado	4/2/2016
	Id. Mejora			Programa y versión	CEXv2.1	Fecha	4/2/2016

ANÁLISIS TÉCNICO

Indicador	Calefacción		Refrigeración		ACS		Iluminación		Total						
	Valor	ahorro respecto a la situación original	Valor	ahorro respecto a la situación original	Valor	ahorro respecto a la situación original	Valor	ahorro respecto a la situación original	Valor	ahorro respecto a la situación original					
Consumo Energía final [kWh/m² año]	19.90	-7.6 %	15.96	4.6 %	0.00	- %	21.97	29.8 %	57.83	13.1 %					
Consumo Energía primaria no renovable [kWh/m² año]	26.90	G	-7.6 %	31.19	B	4.6 %	0.00	A	- %	42.93	A	29.8 %	101.02	B	15.0 %
Emisiones de CO2 [kgCO2/m² año]	5.35	G	-7.6 %	5.28	B	4.6 %	0.00	A	- %	7.27	A	29.8 %	17.90	B	14.2 %
Demanda [kWh/m² año]	24.87	G	-7.6 %	34.73	C	4.6 %									


ENVOLVENTE TÉRMICA

Cerramientos opacos


Nombre	Tipo	Superficie actual [m²]	Transmitancia actual [W/m² K]	Superficie post mejora [m²]	Transmitancia post mejora [W/m² K]
Fachada NO	Fachada	111.90	1.80	111.90	1.80
Fachada NE	Fachada	101.27	1.80	101.27	1.80
Fachada SO	Fachada	85.50	1.80	85.50	1.80
Fachada SE	Fachada	87.33	1.80	87.33	1.80
Suelo Sótano	Suelo	164.62	1.00	164.62	1.00
Paredes Sótano	Fachada	157.17	2.00	157.17	2.00
Suelo Planta Baja	Suelo	170.68	1.00	170.68	1.00
Cubierta Inclinada	Cubierta	387.84	1.40	387.84	1.40

Huecos y lucernarios

Nombre	Tipo	Superficie actual [m²]	Transmitancia actual del hueco [W/m² K]	Transmitancia actual del vidrio [W/m² K]	Superficie post mejora [m²]	Transmitancia post mejora [W/m² K]	Transmitancia post mejora del vidrio [W/m² K]
Ventana Tipo 1	Hueco	6.0	3.40	3.30	6.0	3.40	3.30
Ventana Tipo 2	Hueco	9.0	3.40	3.30	9.0	3.40	3.30
Ventana Tipo 25	Hueco	3.0	3.44	3.30	3.0	3.44	3.30
Ventana Tipo 26	Hueco	2.25	3.44	3.30	2.25	3.44	3.30
Ventana Tipo 16	Hueco	5.0	5.70	5.70	5.0	5.70	5.70
Ventana Tipo 17	Hueco	3.0	5.70	5.70	3.0	5.70	5.70
Puerta Tipo 9	Hueco	5.94	5.70	5.70	5.94	5.70	5.70

	IDENTIFICACIÓN			Ref. Catastral	3412101UF2431S0001BO	Versión informe asociado	4/2/2016
	Id. Mejora			Programa y versión	CEXv2.1	Fecha	4/2/2016

Puerta Tipo 7	Hueco	3.75	5.70	5.70	3.75	5.70	5.70
Ventana Tipo 28	Hueco	3.25	5.70	5.70	3.25	5.70	5.70
Ventana Tipo 13	Hueco	0.7	2.20	0.00	0.7	2.20	0.00
Puerta Tipo 6	Hueco	3.2	5.70	0.00	3.2	5.70	0.00
Ventana Tipo 12	Hueco	0.14	5.00	5.70	0.14	5.00	5.70
Ventana Tipo 10	Hueco	0.5	5.17	5.70	0.5	5.17	5.70
Puerta Tipo 5	Hueco	3.2	5.70	0.00	3.2	5.70	0.00
Ventana Tipo 2 (SE)	Hueco	18.0	3.40	3.30	18.0	3.40	3.30
Ventana Tipo 21	Hueco	3.15	3.44	3.30	3.15	3.44	3.30
Ventana Tipo 22	Hueco	0.8	3.44	3.30	0.8	3.44	3.30
Ventana Tipo 23	Hueco	4.5	3.44	3.30	4.5	3.44	3.30
Ventana Tipo 27	Hueco	7.5	3.44	3.30	7.5	3.44	3.30
Ventana Tipo 20	Hueco	1.95	3.44	3.30	1.95	3.44	3.30
Ventana Tipo 13 (SE)	Hueco	0.7	2.20	0.00	0.7	2.20	0.00
Puerta Tipo 8	Hueco	1.5	5.70	5.70	1.5	5.70	5.70
Ventana Tipo 14	Hueco	1.2	5.70	5.70	1.2	5.70	5.70
Ventana Tipo 15	Hueco	7.8	5.70	5.70	7.8	5.70	5.70
Ventana Tipo 2 (NE)	Hueco	4.5	3.40	3.30	4.5	3.40	3.30
Ventana Tipo 3	Hueco	0.9	5.70	5.70	0.9	5.70	5.70
Ventana Tipo 4	Hueco	1.92	5.53	5.70	1.92	5.53	5.70
Ventana Tipo 5	Hueco	1.2	5.70	5.70	1.2	5.70	5.70
Ventana Tipo 6	Hueco	2.6	5.70	5.70	2.6	5.70	5.70
Ventana Tipo 9	Hueco	2.16	5.70	5.70	2.16	5.70	5.70
Puerta Tipo 4	Hueco	1.68	5.70	5.70	1.68	5.70	5.70
Ventana Tipo 21 (NE)	Hueco	3.15	3.44	3.30	3.15	3.44	3.30
Ventana Tipo 22 (NE)	Hueco	0.8	3.44	3.30	0.8	3.44	3.30
Ventana Tipo 29	Hueco	2.4	3.44	3.30	2.4	3.44	3.30
Puerta Tipo 1	Hueco	6.0	3.40	3.30	6.0	3.40	3.30
Puerta Tipo 2	Hueco	2.0	3.40	3.30	2.0	3.40	3.30
Puerta Tipo 3	Hueco	1.68	4.00	0.00	1.68	4.00	0.00
Ventana Tipo 8	Hueco	0.9	5.53	5.70	0.9	5.53	5.70
Ventana Tipo 7	Hueco	1.0	5.53	5.70	1.0	5.53	5.70

	IDENTIFICACIÓN			Ref. Catastral	3412101UF2431S0001BO	Versión informe asociado	4/2/2016
	Id. Mejora			Programa y versión	CEXv2.1	Fecha	4/2/2016


INSTALACIONES TÉRMICAS

Generadores de calefacción

Nombre	Tipo	Potencia nominal	Rendimiento Estacional	Estimación Energía Consumida anual	Tipo post mejora	Potencia nominal post mejora	Rendimiento estacional post mejora	Estimación Energía Consumida anual Post mejora	Energía anual ahorrada
		[kW]	[%]	[kWh/m²año]		[kW]	[%]	[kWh/m²año]	[kWh/m²año]
Despacho 2 I	Bomba de Calor		308.5 %	-	Bomba de Calor		308.5 %	-	-
Vía Pública, Tráfico e Industria II	Bomba de Calor		269.7 %	-	Bomba de Calor		269.7 %	-	-
Vía Pública, Tráfico e Industria I	Bomba de Calor		224.3 %	-	Bomba de Calor		224.3 %	-	-
Jefe de Negociado	Bomba de Calor		277.2 %	-	Bomba de Calor		277.2 %	-	-
Recibidor	Bomba de Calor		269.7 %	-	Bomba de Calor		269.7 %	-	-
Despacho 1	Bomba de Calor		254.8 %	-	Bomba de Calor		254.8 %	-	-
Inspectores	Bomba de Calor		275.7 %	-	Bomba de Calor		275.7 %	-	-
Oficina Extranjero	Bomba de Calor		255.6 %	-	Bomba de Calor		255.6 %	-	-
Asociación de Vecinos	Bomba de Calor		219.1 %	-	Bomba de Calor		219.1 %	-	-
Sala de Reuniones	Bomba de Calor		219.1 %	-	Bomba de Calor		219.1 %	-	-
Teniente Alcalde	Bomba de Calor		254.8 %	-	Bomba de Calor		254.8 %	-	-
Despacho 3	Bomba de Calor		277.2 %	-	Bomba de Calor		277.2 %	-	-
Despacho 2 II	Bomba de Calor		255.6 %	-	Bomba de Calor		255.6 %	-	-
TOTALES									

Generadores de refrigeración

Nombre	Tipo	Potencia nominal	Rendimiento Estacional	Estimación Energía Consumida anual	Tipo post mejora	Potencia nominal post mejora	Rendimiento estacional post mejora	Estimación Energía Consumida anual Post mejora	Energía anual ahorrada
		[kW]	[%]	[kWh/m²año]		[kW]	[%]	[kWh/m²año]	[kWh/m²año]
Despacho 2 I	Bomba de Calor		322.6 %	-	Bomba de Calor		322.6 %	-	-
Vía Pública, Tráfico e Industria II	Bomba de Calor		255.7 %	-	Bomba de Calor		255.7 %	-	-
Vía Pública, Tráfico e Industria I	Bomba de Calor		255.7 %	-	Bomba de Calor		255.7 %	-	-
Jefe de Negociado	Bomba de Calor		288.4 %	-	Bomba de Calor		288.4 %	-	-

	IDENTIFICACIÓN			Ref. Catastral	3412101UF2431S0001BO	Versión informe asociado	4/2/2016
	Id. Mejora			Programa y versión	CEXv2.1	Fecha	4/2/2016


Recibidor	Bomba de Calor		255.7 %	-	Bomba de Calor		255.7 %	-	-
Despacho 1	Bomba de Calor		240.6 %	-	Bomba de Calor		240.6 %	-	-
Inspectores	Bomba de Calor		270.8 %	-	Bomba de Calor		270.8 %	-	-
Oficina Extranjero	Bomba de Calor		270.8 %	-	Bomba de Calor		270.8 %	-	-
Asociación de Vecinos	Bomba de Calor		207.9 %	-	Bomba de Calor		207.9 %	-	-
Sala de Reuniones	Bomba de Calor		224.6 %	-	Bomba de Calor		224.6 %	-	-
Teniente Alcalde	Bomba de Calor		255.7 %	-	Bomba de Calor		255.7 %	-	-
Despacho 3	Bomba de Calor		288.4 %	-	Bomba de Calor		288.4 %	-	-
Despacho 2 II	Bomba de Calor		270.8 %	-	Bomba de Calor		270.8 %	-	-
TOTALES		-		-		-		-	-

Instalaciones de Agua Caliente Sanitaria

Nombre	Tipo	Potencia nominal	Rendimiento Estacional	Estimación Energía Consumida anual	Tipo post mejora	Potencia nominal post mejora	Rendimiento estacional post mejora	Estimación Energía Consumida anual Post mejora	Energía anual ahorrada
		[kW]	[%]	[kWh/m²año]		[kW]	[%]	[kWh/m²año]	[kWh/m²año]
TOTALES		-		-		-		-	-

Torres de refrigeración (sólo edificios terciarios)

Nombre	Tipo	Servicio asociado	Consumo de energía [kWh/año]	Tipo post mejora	Servicio asociado post mejora	Consumo de energía post mejora

	IDENTIFICACIÓN			Ref. Catastral	3412101UF2431S0001BO	Versión informe asociado	4/2/2016
	Id. Mejora			Programa y versión	CEXv2.1	Fecha	4/2/2016

Ventilación y bombeo (sólo edificios terciarios)

Nombre	Tipo	Servicio asociado	Consumo de energía [kWh/año]	Tipo post mejora	Servicio asociado post mejora	Consumo de energía post mejora

INSTALACIÓN DE ILUMINACIÓN (sólo edificios terciarios)

Espacio	Potencia instalada [W/m²]	VEEI [W/m²100lux]	Iluminancia media [lux]	Potencia instalada post mejora [W/m²]	VEEI post mejora [W/m²100lux]	Iluminancia media post mejora [lux]
Edificio Objeto	8.83	1.8	500	6.19	1.2	500
TOTALES	8.83	-	-	6.19	-	-

CONDICIONES DE FUNCIONAMIENTO Y OCUPACIÓN (sólo edificios terciarios)

Espacio	Superficie [m²]	Perfil de uso
Edificio Objeto	840.3	Intensidad Alta - 12h

CERTIFICADO DE EFICIENCIA ENERGÉTICA DE EDIFICIOS

IDENTIFICACIÓN DEL EDIFICIO O DE LA PARTE QUE SE CERTIFICA:

Nombre del edificio	Tenencia Alcaldía Nueva Andalucía		
Dirección	UR N ANDAL CAMPANA 2		
Municipio	Marbella	Código Postal	29660
Provincia	Málaga	Comunidad Autónoma	Andalucía
Zona climática	A3	Año construcción	1969
Normativa vigente (construcción / rehabilitación)	NBE-CT-79		
Referencia/s catastral/es	3412101UF2431S0001BO		

Tipo de edificio o parte del edificio que se certifica:

<input type="radio"/> Edificio de nueva construcción	<input checked="" type="radio"/> Edificio Existente
<input type="radio"/> Vivienda <ul style="list-style-type: none"> <input type="radio"/> Unifamiliar <input type="radio"/> Bloque <ul style="list-style-type: none"> <input type="radio"/> Bloque completo <input type="radio"/> Vivienda individual 	<input checked="" type="radio"/> Terciario <ul style="list-style-type: none"> <input checked="" type="radio"/> Edificio completo <input type="radio"/> Local

DATOS DEL TÉCNICO CERTIFICADOR:

Nombre y Apellidos	ALBERTO TRUEBA SALAS	NIF(NIE)	72052251J
Razón social	SONINGEO ENERGY S.L	NIF	B39709969
Domicilio	ISABEL TORRES, 9		
Municipio	SANTANDER	Código Postal	39011
Provincia	Cantabria	Comunidad Autónoma	Cantabria
e-mail:	info@soningeoenergy.com	Teléfono	942541338
Titulación habilitante según normativa vigente	INGENIERO INDUSTRIAL		
Procedimiento reconocido de calificación energética utilizado y versión:	CEXv2.1		

CALIFICACIÓN ENERGÉTICA OBTENIDA:

CONSUMO DE ENERGÍA PRIMARIA NO RENOVABLE [kWh/m² año]	EMISIONES DE DIÓXIDO DE CARBONO [kgCO2/ m² año]
<div> <div>< 76.1 A</div> <div>76.1-123.6 B</div> <div>123.6-190.1 C</div> <div>190.1-247.2 D</div> <div>247.2-304.2 E</div> <div>304.2-380.3 F</div> <div>≥ 380.3 G</div> </div> <div>280.7 E</div>	<div> <div>< 13.8 A</div> <div>13.8-22.5 B</div> <div>22.5-34.6 C</div> <div>34.6-45.0 D</div> <div>45.0-55.4 E</div> <div>55.4-69.2 F</div> <div>≥ 69.2 G</div> </div> <div>49.5 E</div>

El técnico abajo firmante declara responsablemente que ha realizado la certificación energética del edificio o de la parte que se certifica de acuerdo con el procedimiento establecido por la normativa vigente y que son ciertos los datos que figuran en el presente documento, y sus anexos:

Fecha: 4/2/2016

Firma del técnico certificador

Anexo I. Descripción de las características energéticas del edificio.

Anexo II. Calificación energética del edificio.

Anexo III. Recomendaciones para la mejora de la eficiencia energética.

Anexo IV. Pruebas, comprobaciones e inspecciones realizadas por el técnico certificador.

Registro del Órgano Territorial Competente:


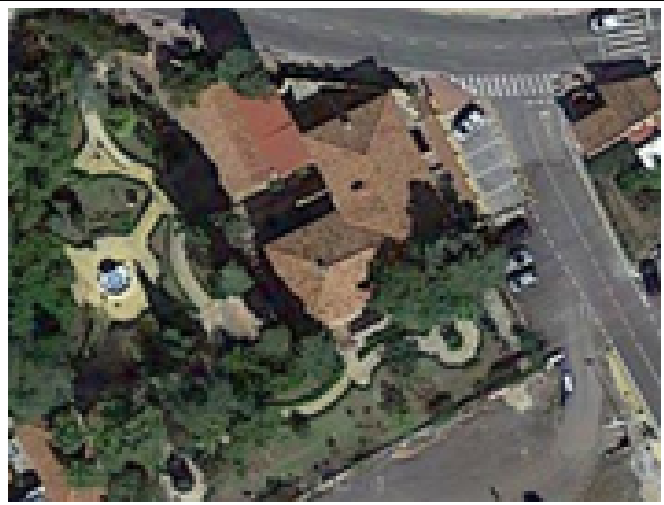
ANEXO I

DESCRIPCIÓN DE LAS CARACTERÍSTICAS ENERGÉTICAS DEL EDIFICIO

En este apartado se describen las características energéticas del edificio, envolvente térmica, instalaciones, condiciones de funcionamiento y ocupación y demás datos utilizados para obtener la calificación energética del edificio.

1. SUPERFICIE, IMAGEN Y SITUACIÓN

Superficie habitable [m²]	109.36
----------------------------------	--------

Imagen del edificio	Plano de situación
	

2. ENVOLVENTE TÉRMICA

Cerramientos opacos

Nombre	Tipo	Superficie [m²]	Transmitancia [W/m²·K]	Modo de obtención
Fachada NE	Fachada	39.65	1.80	Por defecto
Fachada SE	Fachada	14.33	1.80	Por defecto
Fachada SO	Fachada	41.34	1.80	Por defecto
Fachada NO	Fachada	16.43	1.80	Por defecto
Cubierta con aire	Cubierta	116.2	1.40	Por defecto
Suelo con aire	Suelo	116.2	1.00	Por defecto

Huecos y lucernarios

Nombre	Tipo	Superficie [m²]	Transmitancia [W/m²·K]	Factor solar	Modo de obtención. Transmitancia	Modo de obtención. Factor solar
Puerta Tipo 1	Hueco	1.89	5.70	0.82	Estimado	Estimado
Ventana Tipo 1	Hueco	1.8	5.70	0.72	Estimado	Estimado
Ventana Tipo 2	Hueco	3.2	5.70	0.72	Estimado	Estimado
Ventana Tipo 2 (SE)	Hueco	1.6	5.70	0.52	Estimado	Estimado
Puerta Tipo 2	Hueco	0.5	5.70	0.26	Estimado	Estimado
Ventana Tipo 1 (SO)	Hueco	3.6	5.70	0.53	Estimado	Estimado
Ventana Tipo 2 (SO)	Hueco	1.6	5.70	0.52	Estimado	Estimado

3. INSTALACIONES TÉRMICAS

Generadores de calefacción

Nombre	Tipo	Potencia nominal [kW]	Rendimiento Estacional[%]	Tipo de Energía	Modo de obtención
Biblioteca I	Bomba de Calor		196.7	Electricidad	Estimado
Biblioteca II	Bomba de Calor		182.5	Electricidad	Estimado
TOTALES	Calefacción				

Generadores de refrigeración

Nombre	Tipo	Potencia nominal [kW]	Rendimiento Estacional[%]	Tipo de Energía	Modo de obtención
Biblioteca I	Bomba de Calor		210.3	Electricidad	Estimado
Biblioteca II	Bomba de Calor		186.4	Electricidad	Estimado
TOTALES	Refrigeración				

Instalaciones de Agua Caliente Sanitaria

Demanda diario de ACS a 60° (litros/día)	0.0
---	-----

Nombre	Tipo	Potencia nominal [kW]	Rendimiento Estacional[%]	Tipo de Energía	Modo de obtención
TOTALES	ACS				

4. INSTALACIÓN DE ILUMINACIÓN (sólo edificios terciarios)

Espacio	Potencia instalada [W/m²]	VEEI [W/m²·100lux]	Iluminación media [lux]	Modo de obtención
Edificio Objeto	26.00	5.20	500.00	Conocido
TOTALES	26.00			

5. CONDICIONES DE FUNCIONAMIENTO Y OCUPACIÓN (sólo edificios terciarios)

Espacio	Superficie [m²]	Perfil de uso
Edificio	109.36	Intensidad Alta - 12h

ANEXO II CALIFICACIÓN ENERGÉTICA DEL EDIFICIO

Zona climática	A3	Uso	Intensidad Alta - 12h
----------------	----	-----	-----------------------

1. CALIFICACIÓN ENERGÉTICA DEL EDIFICIO EN EMISIONES

INDICADOR GLOBAL		INDICADORES PARCIALES				
<div><div>< 13.8A</div><div>13.8-22.5B</div><div>22.5-34.6C</div><div>34.6-45.0D</div><div>45.0-55.4E</div><div>55.4-69.2F</div><div>≥ 69.2G</div></div>	<div>49.5E</div>	CALEFACCIÓN		ACS		
		Emisiones calefacción [kgCO2/m² año]	E	Emisiones ACS [kgCO2/m² año]	A	
		10.57		0.00		
		REFRIGERACIÓN		ILUMINACIÓN		
		Emisiones globales [kgCO2/m² año]¹	Emisiones refrigeración [kgCO2/m² año]	D	Emisiones iluminación [kgCO2/m² año]	E
			8.44		30.53	

La calificación global del edificio se expresa en términos de dióxido de carbono liberado a la atmósfera como consecuencia del consumo energético del mismo.

	kgCO ₂ /m ² año	kgCO ₂ /año
<i>Emisiones CO₂ por consumo eléctrico</i>	39.57	4327.22
<i>Emisiones CO₂ por otros combustibles</i>	9.97	1090.04

2. CALIFICACIÓN ENERGÉTICA DEL EDIFICIO EN CONSUMO DE ENERGÍA PRIMARIA NO RENOVABLE

Por energía primaria no renovable se entiende la energía consumida por el edificio procedente de fuentes no renovables que no ha sufrido ningún proceso de conversión o transformación.

INDICADOR GLOBAL		INDICADORES PARCIALES			
<div><div>< 76.1 A</div><div>76.1-123.6 B</div><div>123.6-190.1 C</div><div>190.1-247.2 D</div><div>247.2-304.2 E</div><div>304.2-380.3 F</div><div>≥ 380.3 G</div></div>	<div>280.7 E</div>	CALEFACCIÓN		ACS	
		<div>Energía primaria calefacción [kWh/m² año]</div>	F	<div>Energía primaria ACS [kWh/m² año]</div>	A
		50.60		0.00	
				REFRIGERACIÓN	
<div>Consumo global de energía primaria no renovable [kWh/m² año]¹</div>		<div>Energía primaria refrigeración [kWh/m² año]</div>	D	<div>Energía primaria iluminación [kWh/m² año]</div>	E
		49.82		180.23	

3. CALIFICACIÓN PARCIAL DE LA DEMANDA ENERGÉTICA DE CALEFACCIÓN Y REFRIGERACIÓN

La demanda energética de calefacción y refrigeración es la energía necesaria para mantener las condiciones internas de confort del edificio.

DEMANDA DE CALEFACCIÓN		DEMANDA DE REFRIGERACIÓN	
<div><div>< 6.1A</div><div>6.1-9.8B</div><div>9.8-15.1C</div><div>15.1-19.7D</div><div>19.7-24.2E</div><div>24.2-30.3F</div><div>≥ 30.3G</div></div>	<div>39.8G</div>	<div><div>< 15.1A</div><div>15.1-24.5B</div><div>24.5-37.7C</div><div>37.7-49.0D</div><div>49.0-60.3E</div><div>60.3-75.4F</div><div>≥ 75.4G</div></div>	<div>50.9E</div>
Demanda de calefacción [kWh/m² año]		Demanda de refrigeración [kWh/m² año]	

¹El indicador global es resultado de la suma de los indicadores parciales más el valor del indicador para consumos auxiliares, si los hubiera (sólo ed. terciarios, ventilación, bombeo, etc...). La energía eléctrica autoconsumida se descuenta únicamente del indicador global, no así de los valores parciales

ANEXO III RECOMENDACIONES PARA LA MEJORA DE LA EFICIENCIA ENERGÉTICA

MEJORA ILUMINACION

CALIFICACIÓN ENERGÉTICA GLOBAL

CONSUMO DE ENERGÍA PRIMARIA NO RENOVABLE [kWh/m² año]		EMISIONES DE DIÓXIDO DE CARBONO [kgCO2/ m² año]	
< 76.1 A	162.0 C	< 13.8 A	29.9 C
76.1-123.6 B		13.8-22.5 B	
123.6-190.1 C		22.5-34.6 C	
190.1-247.2 D		34.6-45.0 D	
247.2-304.2 E		45.0-55.4 E	
304.2-380.3 F		55.4-69.2 F	
≥ 380.3 G		≥ 69.2 G	

CALIFICACIONES ENERGÉTICAS PARCIALES

DEMANDA DE CALEFACCIÓN [kWh/m² año]		DEMANDA DE REFRIGERACIÓN [kWh/m² año]	
< 6.1 A	48.3 G	< 15.1 A	40.8 D
6.1-9.8 B		15.1-24.5 B	
9.8-15.1 C		24.5-37.7 C	
15.1-19.7 D		37.7-49.0 D	
19.7-24.2 E		49.0-60.3 E	
24.2-30.3 F		60.3-75.4 F	
≥ 30.3 G		≥ 75.4 G	

ANÁLISIS TÉCNICO

Indicador	Calefacción		Refrigeración		ACS		Iluminación		Total	
	Valor	ahorro respecto a la situación original	Valor	ahorro respecto a la situación original	Valor	ahorro respecto a la situación original	Valor	ahorro respecto a la situación original	Valor	ahorro respecto a la situación original
Consumo Energía final [kWh/m² año]	50.13	-21.2 %	20.40	20.0 %	0.00	- %	31.12	66.3 %	101.66	36.1 %
Consumo Energía primaria no renovable [kWh/m² año]	61.33 G	-21.2 %	39.87 C	20.0 %	0.00 A	- %	60.81 B	66.3 %	162.01 C	42.3 %
Emisiones de CO2 [kgCO2/m² año]	12.81 F	-21.2 %	6.75 C	20.0 %	0.00 A	- %	10.30 B	66.3 %	29.86 C	39.7 %
Demanda [kWh/m² año]	48.25 G	-21.2 %	40.77 D	20.0 %						

Nota: Los indicadores energéticos anteriores están calculados en base a coeficientes estándar de operación y funcionamiento del edificio, por lo que solo son válidos a efectos de su calificación energética. Para el análisis económico de las medidas de ahorro y eficiencia energética, el técnico certificador deberá utilizar las condiciones reales y datos históricos de consumo del edificio.

DESCRIPCIÓN DE LA MEDIDA DE MEJORA

Características de la medida (modelo de equipos, materiales, parámetros característicos)

Coste estimado de la medida

-


Otros datos de interés

ANEXO IV PRUEBAS, COMPROBACIONES E INSPECCIONES REALIZADAS POR EL TÉCNICO CERTIFICADOR

Se describen a continuación las pruebas, comprobaciones e inspecciones llevadas a cabo por el técnico certificador durante el proceso de toma de datos y de calificación de la eficiencia energética del edificio, con la finalidad de establecer la conformidad de la información de partida contenida en el certificado de eficiencia energética.

Fecha de realización de la visita del técnico certificador	4/2/2016
--	----------

COMENTARIOS DEL TÉCNICO CERTIFICADOR

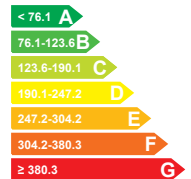
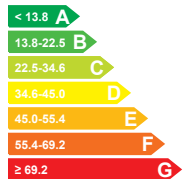
	IDENTIFICACIÓN		Ref. Catastral	3412101UF2431S0001BO	Versión informe asociado	4/2/2016
	Id. Mejora		Programa y versión	CEXv2.1	Fecha	4/2/2016

Informe descriptivo de la medida de mejora

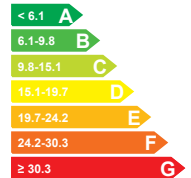
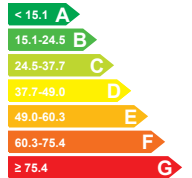
DENOMINACIÓN DE LA MEDIDA DE MEJORA
MEJORA ILUMINACION


DESCRIPCIÓN DE LA MEDIDA DE MEJORA
Características de la medida (modelo de equipos, materiales, parámetros característicos)
Coste estimado de la medida -
Otros datos de interés

CALIFICACIÓN ENERGÉTICA GLOBAL

CONSUMO DE ENERGÍA PRIMARIA NO RENOVABLE [kWh/m² año]	EMISIONES DE DIÓXIDO DE CARBONO [kgCO2/ m² año]
	
162.01 C	29.86 C

CALIFICACIONES ENERGÉTICAS PARCIALES

DEMANDA DE CALEFACCIÓN [kWh/ m² año]	DEMANDA DE REFRIGERACIÓN [kWh/m² año]
	
48.25 G	40.77 D

	IDENTIFICACIÓN			Ref. Catastral	3412101UF2431S0001BO	Versión informe asociado	4/2/2016
	Id. Mejora			Programa y versión	CEXv2.1	Fecha	4/2/2016

ANÁLISIS TÉCNICO

Indicador	Calefacción		Refrigeración		ACS		Iluminación		Total	
	Valor	ahorro respecto a la situación original	Valor	ahorro respecto a la situación original	Valor	ahorro respecto a la situación original	Valor	ahorro respecto a la situación original	Valor	ahorro respecto a la situación original
Consumo Energía final [kWh/m² año]	50.13	-21.2 %	20.40	20.0 %	0.00	- %	31.12	66.3 %	101.66	36.1 %
Consumo Energía primaria no renovable [kWh/m² año]	61.33	G -21.2 %	39.87	C 20.0 %	0.00	A - %	60.81	B 66.3 %	162.01	C 42.3 %
Emisiones de CO2 [kgCO2/m² año]	12.81	F -21.2 %	6.75	C 20.0 %	0.00	A - %	10.30	B 66.3 %	29.86	C 39.7 %
Demanda [kWh/m² año]	48.25	G -21.2 %	40.77	D 20.0 %						


ENVOLVENTE TÉRMICA

Cerramientos opacos

Nombre	Tipo	Superficie actual [m²]	Transmitancia actual [W/m² K]	Superficie post mejora [m²]	Transmitancia post mejora [W/m² K]
Fachada NE	Fachada	39.65	1.80	39.65	1.80
Fachada SE	Fachada	14.33	1.80	14.33	1.80
Fachada SO	Fachada	41.34	1.80	41.34	1.80
Fachada NO	Fachada	16.43	1.80	16.43	1.80
Cubierta con aire	Cubierta	116.20	1.40	116.20	1.40
Suelo con aire	Suelo	116.20	1.00	116.20	1.00

Huecos y lucernarios

Nombre	Tipo	Superficie actual [m²]	Transmitancia actual del hueco [W/m² K]	Transmitancia actual del vidrio [W/m² K]	Superficie post mejora [m²]	Transmitancia post mejora [W/m² K]	Transmitancia post mejora del vidrio [W/m² K]
Puerta Tipo 1	Hueco	1.89	5.70	5.70	1.89	5.70	5.70
Ventana Tipo 1	Hueco	1.8	5.70	5.70	1.8	5.70	5.70
Ventana Tipo 2	Hueco	3.2	5.70	5.70	3.2	5.70	5.70
Ventana Tipo 2 (SE)	Hueco	1.6	5.70	5.70	1.6	5.70	5.70
Puerta Tipo 2	Hueco	0.5	5.70	5.70	0.5	5.70	5.70
Ventana Tipo 1 (SO)	Hueco	3.6	5.70	5.70	3.6	5.70	5.70
Ventana Tipo 2 (SO)	Hueco	1.6	5.70	5.70	1.6	5.70	5.70

	IDENTIFICACIÓN			Ref. Catastral	3412101UF2431S0001BO	Versión informe asociado	4/2/2016
	Id. Mejora			Programa y versión	CEXv2.1	Fecha	4/2/2016

INSTALACIONES TÉRMICAS

Generadores de calefacción


Nombre	Tipo	Potencia nominal	Rendimiento Estacional	Estimación Energía Consumida anual	Tipo post mejora	Potencia nominal post mejora	Rendimiento estacional post mejora	Estimación Energía Consumida anual Post mejora	Energía anual ahorrada
		[kW]	[%]	[kWh/m²año]		[kW]	[%]	[kWh/m²año]	[kWh/m²año]
Biblioteca I	Bomba de Calor		196.7 %	-	Bomba de Calor		196.7 %	-	-
Biblioteca II	Bomba de Calor		182.5 %	-	Bomba de Calor		182.5 %	-	-
TOTALES									

Generadores de refrigeración

Nombre	Tipo	Potencia nominal	Rendimiento Estacional	Estimación Energía Consumida anual	Tipo post mejora	Potencia nominal post mejora	Rendimiento estacional post mejora	Estimación Energía Consumida anual Post mejora	Energía anual ahorrada
		[kW]	[%]	[kWh/m²año]		[kW]	[%]	[kWh/m²año]	[kWh/m²año]
Biblioteca I	Bomba de Calor		210.3 %	-	Bomba de Calor		210.3 %	-	-
Biblioteca II	Bomba de Calor		186.4 %	-	Bomba de Calor		186.4 %	-	-
TOTALES		-		-		-		-	-

Instalaciones de Agua Caliente Sanitaria

Nombre	Tipo	Potencia nominal	Rendimiento Estacional	Estimación Energía Consumida anual	Tipo post mejora	Potencia nominal post mejora	Rendimiento estacional post mejora	Estimación Energía Consumida anual Post mejora	Energía anual ahorrada
		[kW]	[%]	[kWh/m²año]		[kW]	[%]	[kWh/m²año]	[kWh/m²año]
TOTALES		-		-		-		-	-

	IDENTIFICACIÓN			Ref. Catastral	3412101UF2431S0001BO	Versión informe asociado	4/2/2016
	Id. Mejora			Programa y versión	CEXv2.1	Fecha	4/2/2016

Torres de refrigeración (sólo edificios terciarios)

Nombre	Tipo	Servicio asociado	Consumo de energía [kWh/año]	Tipo post mejora	Servicio asociado post mejora	Consumo de energía post mejora

Ventilación y bombeo (sólo edificios terciarios)

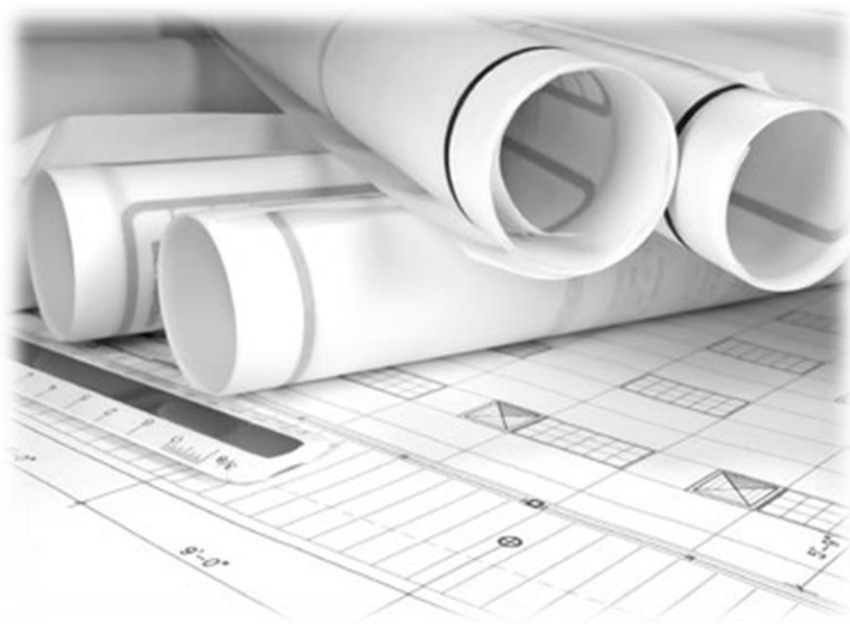
Nombre	Tipo	Servicio asociado	Consumo de energía [kWh/año]	Tipo post mejora	Servicio asociado post mejora	Consumo de energía post mejora

INSTALACIÓN DE ILUMINACIÓN (sólo edificios terciarios)

Espacio	Potencia instalada [W/m²]	VEEI [W/m²100lux]	Iluminancia media [lux]	Potencia instalada post mejora [W/m²]	VEEI post mejora [W/m²100lux]	Iluminancia media post mejora [lux]
Edificio Objeto	26.0	5.2	500	8.77	1.8	500
TOTALES	26.0	-	-	8.77	-	-

CONDICIONES DE FUNCIONAMIENTO Y OCUPACIÓN (sólo edificios terciarios)

Espacio	Superficie [m²]	Perfil de uso
Edificio Objeto	109.36	Intensidad Alta - 12h




ANEXO PLANOS

AYUNTAMIENTO DE MARBELLA

(Tenencia Nueva Andalucía)

Nº OFERTA	CO_1306
Nº INFORME	AN_1306_20_20160112

Elaborado por:	Revisado por:
	
Daniel Lozano Villamediana	Inés Simón García

	ANEXO PLANOS AYUNTAMIENTO DE MARBELLA TENENCIA NUEVA ANDALUCIA	1306
		20
		Rev.01

Planos

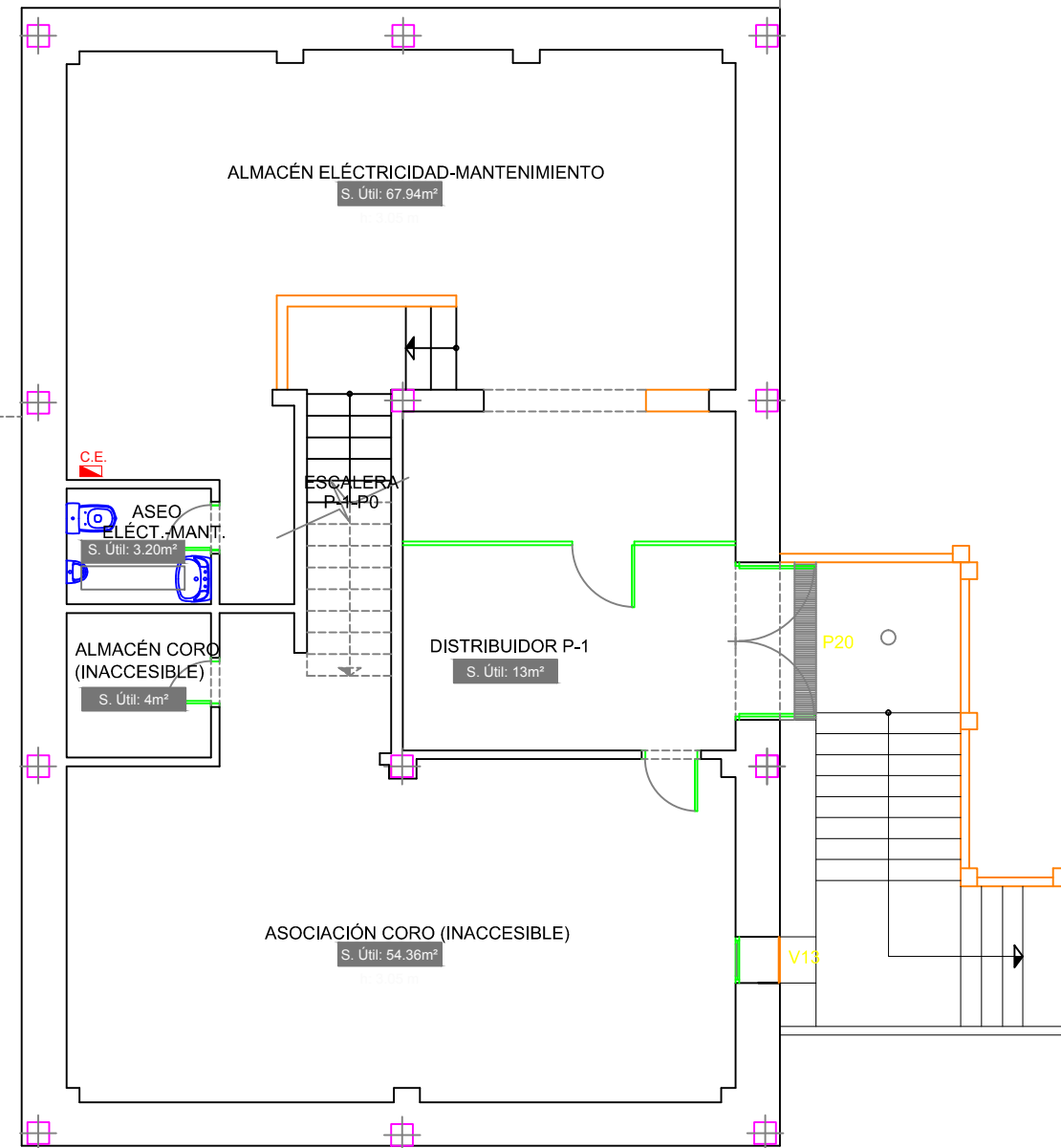
Edificio Principal

Planta Sótano

Planta Baja

Planta Primera

Biblioteca



PLANTA SÓTANO DE DISTRIBUCIÓN

