

ANEXOS

ESTANCIAS

INVENTARIO INSTALACIONES

ESTUDIO FOTOGRÁFICO

CERTIFICACIÓN ENERGÉTICA

PLANOS





ANEXO ESTANCIAS

AYUNTAMIENTO DE MARBELLA

(Conservatorio de Música de Marbella)


Nº OFERTA	CO_1306
Nº INFORME	AN_1306_03_20160202

Elaborado por:	Revisado por:
	
Daniel Lozano Villamediana	Inés Simón García

	ANEXO ESTANCIAS AYUNTAMIENTO DE MARBELLA CONSERVATORIO DE MÚSICA Y DANZA	1306
		03
		Rev.05


Índice

1 Estancias	4
--------------------------	----------

	ANEXO ESTANCIAS AYUNTAMIENTO DE MARBELLA CONSERVATORIO DE MÚSICA Y DANZA	1306
		03
		Rev.05

1 Estancias

Edificio	Planta	Estancia	Superficie	Uso
Edificio principal	Planta -1	1 Grupo electrógeno	14,32	No habitable
Edificio principal	Planta -1	2 Cuarto telefonía	2,34	No habitable
Edificio principal	Planta -1	C1.1	13,34	Zonas comunes
Edificio principal	Planta -1	C1.2	9	Zonas comunes
Edificio principal	Planta -1	C2	30,3	Zonas comunes
Edificio principal	Planta -1	8 Cuarto de limpieza	3,29	No habitable
Edificio principal	Planta -1	9 Almacén 1	14,38	No habitable
Edificio principal	Planta -1	10 Almacén 2	30,47	No habitable
Edificio principal	Planta -1	11 Almacén 3	24,1	No habitable
Edificio principal	Planta -1	5 Cabina 3	8,22	Otros
Edificio principal	Planta -1	4 Cabina 2	9,11	Otros
Edificio principal	Planta -1	3 Cabina 1	8,22	Otros
Edificio principal	Planta -1	7 Cabina 5	8,34	Otros
Edificio principal	Planta -1	6 Cabina 4	8,72	Otros
Edificio principal	Planta -1	C3	10,94	Zonas comunes
Edificio principal	Planta -1	12 Maquinaria	59,41	No habitable
Edificio principal	Planta 1	1 Coro	79,18	Aulas
Edificio principal	Planta 1	C1	21,38	Zonas comunes
Edificio principal	Planta 1	C2	11,18	Zonas comunes
Edificio principal	Planta 1	4 Aula3	30,37	Aulas
Edificio principal	Planta 1	3 Aula 2	15,46	Aulas
Edificio principal	Planta 1	2 Aula 1	16,3	Aulas
Edificio principal	Planta 0	Escalera 0-1	7,8	Zonas comunes
Edificio principal	Planta 0	Recepción	27,12	Zonas comunes
Edificio principal	Planta 0	C1	40,27	Zonas comunes
Edificio principal	Planta 0	C1.1	7,5	Zonas comunes
Edificio principal	Planta 0	16 Aseo profesores	4,82	Aseos
Edificio principal	Planta 0	1 Aula Francisco Escudero	21,06	Aulas
Edificio principal	Planta 0	2 Aula Julio León Durán	21,13	Aulas
Edificio principal	Planta 0	15 Aseo chicos	11,9	Aseos
Edificio principal	Planta 0	C1.2	6,55	Zonas comunes
Edificio principal	Planta 0	3 Aula Beethoven	23,24	Aulas
Edificio principal	Planta 0	4 Aula Luis Millán	21,17	Aulas
Edificio principal	Planta 0	14 Almacén	5,68	No habitable
Edificio principal	Planta 0	C2.1	9,15	Zonas comunes
Edificio principal	Planta 0	C2	34,29	Zonas comunes
Edificio principal	Planta 0	C2.2	9,15	Zonas comunes

	ANEXO ESTANCIAS AYUNTAMIENTO DE MARBELLA CONSERVATORIO DE MÚSICA Y DANZA	1306
		03
		Rev.05

Edificio	Planta	Estancia	Superficie	Uso
Edificio principal	Planta 0	13 Vestuario chicos	10,56	Vestuarios
Edificio principal	Planta 0	5 Aula María	92,93	Deportivo
Edificio principal	Planta 0	6 Taquillas	22,88	Otros
Edificio principal	Planta 0	26 Descansillo	6,9	Zonas comunes
Edificio principal	Planta 0	11 Aseo chicas	11,9	Aseos
Edificio principal	Planta 0	12 Vestuario chicas	23,05	Vestuarios
Edificio principal	Planta 0	C3	73,95	Zonas comunes
Edificio principal	Planta 0	C3.1	35,25	Zonas comunes
Edificio principal	Planta 0	10 Maquillaje	7,01	Otros
Edificio principal	Planta 0	7 Sala Gades	76,72	Deportivo
Edificio principal	Planta 0	8 Sala Tona Radely	73,33	Deportivo
Edificio principal	Planta 0	9 Sala Leo Villar	52,18	Deportivo
Edificio principal	Planta 0	25 Salón de actos	137,11	Usos múltiples
Edificio principal	Planta 0	C4	40,22	Zonas comunes
Edificio principal	Planta 0	24 Aula Jose Mº Puyana	43,6	Aulas
Edificio principal	Planta 0	23 Aula Salvador Perez	26,05	Aulas
Edificio principal	Planta 0	21 Aula allegreto	43,61	Aulas
Edificio principal	Planta 0	20 Aula Juan Padrosa	25,19	Aulas
Edificio principal	Planta 0	19 Sala de profesores	32,03	Administrativo
Edificio principal	Planta 0	Dirección	16,45	Administrativo
Edificio principal	Planta 0	17 Secretaría	9,77	Administrativo
Edificio principal	Planta 0	18 Aseo profesoras	4,82	Aseos



ANEXO INVENTARIO INSTALACIONES

AYUNTAMIENTO DE MARBELLA

(Conservatorio de Música de Marbella)

Nº OFERTA	CO_1306
Nº INFORME	AN_1306_03_20160202

Elaborado por:	Revisado por:
	
Daniel Lozano Villamediana	Inés Simón García

	ANEXO RESUMEN DE TABLAS INVENTARIO AYUNTAMIENTO DE MARBELLA CONSERVATORIO DE MÚSICA Y DANZA	1306
		03
		Rev.05

Índice

1	Unidades terminales.....	3
2	Iluminación	4
3	Equipos eléctricos.....	8

1 Unidades terminales

Edificio	Planta	Ubicación	Unidad terminal	Tipo	Marca	Modelo	Fluido caloportador	Pot. Abs. (kW)	Observaciones
Edificio Principal	1	C1 y recepción	Sistema autónomo de expansión directa tipo Bdc - Split	Conductos	ACSON	A4MC75ER	R407c	8,31	En servicio
Edificio Principal	1	Aula María, Sala Gades, Sala Tona Radely, Sala Leo Villar y Salón de actos	Unidad exterior - VRV	3xCassette	MITSUBISHI HEAVY INDUSTRIES	FDC560KXE 6	R410a	16,79	En servicio
Edificio Principal	1	Aula María, Sala Gades, Sala Tona Radely, Sala Leo Villar y Salón de actos	Unidad exterior - VRV	2xCassette	MITSUBISHI HEAVY INDUSTRIES	FDC400KXE 6	R410a	11,73	En servicio
Edificio Principal	1	Aula 1	Sistema autónomo de expansión directa tipo Bdc - Split 1x1	Unidad de climatización portátil	COINTRA	-	R22	0,86	En servicio
Edificio Principal	1	1 Coro	Radiador	Aluminio	GS	PT-1000	Resistencia eléctrica	1,60	En servicio
Edificio Principal	1	3 Aula 2	Radiador	Aluminio	GS	PT-1000	Resistencia eléctrica	1,60	En servicio
Edificio Principal	0	1 Aula Francisco Escudero	Radiador	Aluminio	GS	PT-1000	Resistencia eléctrica	1,60	En servicio
Edificio Principal	0	2 Aula Julio León Durán	Radiador	Aluminio	GS	PT-1000	Resistencia eléctrica	1,60	En servicio
Edificio Principal	0	4 Aula Luis Millán	Radiador	Aluminio	GS	PT-1000	Resistencia eléctrica	1,60	En servicio
Edificio Principal	0	24 Aula Jose Mº Puyana	Radiador	Aluminio	GS	PT-1000	Resistencia eléctrica	1,60	En servicio
Edificio Principal	0	21 Aula allegreto	Radiador	Aluminio	GS	PT-1000	Resistencia eléctrica	1,60	En servicio
Edificio Principal	0	20 Aula Juan Padrosa	Radiador	Aluminio	GS	PT-1000	Resistencia eléctrica	1,60	En servicio

2 Iluminación

Edificio	Planta	Ubicación	Tipo de techo	Situación Luminaria	Tipo Luminaria	Pantalla	Reflectante	Balasto	Regulación	Altura luminaria (m)
Edificio principal	-1	1 Grupo electrógeno	Forjado liso	Adosada	Regleta sencilla	SI	NO	EM	NO	2,5
Edificio principal	-1	C1.1	Modular practicable	Empotrada	Downlight	SI	SI	-	NO	2,5
Edificio principal	-1	C1.2	Modular practicable	Empotrada	Downlight	SI	SI	-	NO	2,3
Edificio principal	-1	C2	Modular practicable	Empotrada	Downlight	SI	SI	-	NO	2,3
Edificio principal	-1	8 Cuarto de limpieza	Modular practicable	Adosada	Portalampara roscado	NO	NO	-	NO	2,3
Edificio principal	-1	9 Almacén 1	Forjado liso	Adosada	Regleta sencilla	SI	NO	EM	NO	2,5
Edificio principal	-1	10 Almacén 2	Forjado liso	Adosada	Regleta sencilla	SI	NO	EM	NO	2,5
Edificio principal	-1	11 Almacén 3	Forjado liso	Adosada	Regleta sencilla	SI	NO	EM	NO	2,8
Edificio principal	-1	5 Cabina 3	Modular practicable	Empotrada	Rejilla con lamas	NO	NO	EM	NO	2,3
Edificio principal	-1	4 Cabina 2	Modular practicable	Empotrada	Rejilla con lamas	NO	NO	EM	NO	2,3
Edificio principal	-1	3 Cabina 1	Modular practicable	Empotrada	Rejilla con lamas	NO	NO	EM	NO	2,3
Edificio principal	-1	7 Cabina 5	Modular practicable	Empotrada	Rejilla con lamas	NO	NO	EM	NO	2,3
Edificio principal	-1	6 Cabina 4	Modular practicable	Empotrada	Rejilla con lamas	NO	NO	EM	NO	2,3
Edificio principal	-1	C3	Falso techo	Empotrada	Downlight	SI	SI	-	NO	2,7
Edificio principal	-1	12 Maquinaria	Forjado liso	Adosada	Regleta sencilla	SI	NO	EM	NO	2,8
Edificio principal	-1	12 Maquinaria	Forjado liso	Adosada	Regleta sencilla	SI	NO	EM	NO	2,8
Edificio principal	1	1 Coro	Modular practicable	Empotrada	Rejilla con lamas	NO	NO	EM	NO	3
Edificio principal	1	C1	Falso techo	Empotrada	Downlight	SI	SI	-	NO	2,6
Edificio principal	1	C2	Modular practicable	Empotrada	Rejilla con lamas	NO	NO	EM	NO	3
Edificio principal	1	4 Aula3	Modular practicable	Empotrada	Rejilla con lamas	NO	NO	EM	NO	3

Edificio	Planta	Ubicación	Tipo de techo	Situación Luminaria	Tipo Luminaria	Pantalla	Reflectante	Balasto	Regulación	Altura luminaria (m)
Edificio principal	1	3 Aula 2	Modular practicable	Empotrada	Rejilla con lamas	NO	NO	EM	NO	3
Edificio principal	1	2 Aula 1	Modular practicable	Empotrada	Rejilla con lamas	NO	NO	EM	NO	3
Edificio principal	0	Escalera 0-1	Forjado liso	Adosada	Plafón	SI	NO	-	NO	1,8
Edificio principal	0	Recepción	Lucernario	Adosada	Plafón	SI	NO	-	NO	2,1
Edificio principal	0	Recepción	Lucernario	Adosada	Proyector	NO	SI	-	NO	2,2
Edificio principal	0	Recepción	Lucernario	Adosada	Proyector	SI	SI	-	NO	3,5
Edificio principal	0	Recepción	Falso techo	Empotrada	Downlight	SI	SI	-	NO	3,3
Edificio principal	0	C1	Lucernario	Adosada	Plafón	SI	NO	-	NO	2,1
Edificio principal	0	C1	Lucernario	Adosada	Proyector	SI	SI	-	NO	3,5
Edificio principal	0	C1.1	Falso techo	Empotrada	Downlight	SI	SI	-	NO	2,6
Edificio principal	0	16 Aseo profesores	Falso techo	Empotrada	Downlight	SI	SI	-	NO	2,4
Edificio principal	0	1 Aula Francisco Escudero	Modular practicable	Empotrada	Rejilla con lamas	NO	NO	EM	NO	2,6
Edificio principal	0	2 Aula Julio León Durán	Modular practicable	Empotrada	Rejilla con lamas	NO	NO	EM	NO	2,6
Edificio principal	0	15 Aseo chicos	Modular practicable	Empotrada	Downlight	SI	SI	-	NO	2,4
Edificio principal	0	C1.2	Falso techo	Empotrada	Downlight	SI	SI	-	NO	2,6
Edificio principal	0	3 Aula Beethoven	Modular practicable	Empotrada	Rejilla con lamas	NO	NO	EM	NO	2,6
Edificio principal	0	4 Aula Luis Millán	Modular practicable	Empotrada	Rejilla con lamas	NO	NO	EM	NO	2,6
Edificio principal	0	14 Almacén	Modular practicable	Empotrada	Downlight	SI	SI	-	NO	2,6
Edificio principal	0	C2.1	Falso techo	Empotrada	Downlight	SI	SI	-	NO	2,7
Edificio principal	0	C2	Falso techo	Empotrada	Downlight	SI	SI	-	NO	3,9
Edificio principal	0	C2.2	Falso techo	Empotrada	Downlight	SI	SI	-	NO	3
Edificio principal	0	13 Vestuario chicos	Falso techo	Empotrada	Downlight	SI	SI	-	NO	2,4

Edificio	Planta	Ubicación	Tipo de techo	Situación Luminaria	Tipo Luminaria	Pantalla	Reflectante	Balasto	Regulación	Altura luminaria (m)
Edificio principal	0	5 Aula María	Modular practicable	Empotrada	Downlight	SI	SI	-	NO	3,1
Edificio principal	0	6 Taquillas	Modular practicable	Empotrada	Downlight	SI	SI	-	NO	3,2
Edificio principal	0	26 Descansillo	Modular practicable	Empotrada	Downlight	SI	SI	-	NO	3,2
Edificio principal	0	11 Aseo chicas	Falso techo	Empotrada	Downlight	SI	SI	-	NO	2,6
Edificio principal	0	12 Vestuario chicas	Falso techo	Empotrada	Downlight	SI	SI	-	NO	2,6
Edificio principal	0	C3	Lucernario	Adosada	Plafón	SI	NO	-	NO	2,1
Edificio principal	0	C3	Lucernario	Adosada	Proyector	SI	NO	-	NO	3,3
Edificio principal	0	C3.1	Falso techo	Empotrada	Downlight	SI	NO	-	NO	2,6
Edificio principal	0	10 Maquillaje	Modular practicable	Empotrada	Downlight	SI	NO	-	NO	3,1
Edificio principal	0	10 Maquillaje	Modular practicable	Adosada	Regleta sencilla	SI	NO	EL	NO	1,85
Edificio principal	0	10 Maquillaje	Modular practicable	Adosada	Regleta sencilla	SI	NO	EL	NO	1,85
Edificio principal	0	10 Maquillaje	Modular practicable	Adosada	Regleta sencilla	SI	NO	EL	NO	1,85
Edificio principal	0	7 Sala Gades	Modular practicable	Empotrada	Downlight	SI	NO	-	NO	3,3
Edificio principal	0	8 Sala Tona Radely	Modular practicable	Empotrada	Downlight	SI	SI	-	NO	3,3
Edificio principal	0	9 Sala Leo Villar	Modular practicable	Empotrada	Downlight	SI	SI	-	NO	3,3
Edificio principal	0	25 Salón de actos	Modular practicable	Adosada	Plafón	SI	NO	-	NO	1,9
Edificio principal	0	25 Salón de actos	Modular practicable	Empotrada	Downlight	SI	SI	-	NO	3,6
Edificio principal	0	25 Salón de actos	Modular practicable	Suspendida	Proyector	SI	NO	-	NO	3,2
Edificio principal	0	25 Salón de actos	Modular practicable	Adosada	Plafón	SI	NO	-	NO	2,4
Edificio principal	0	C4	Falso techo	Empotrada	Downlight	SI	SI	-	NO	2,8
Edificio principal	0	24 Aula Jose Mº Puyana	Modular practicable	Empotrada	Rejilla con lamas	NO	NO	EM	NO	2,6
Edificio principal	0	23 Aula Salvador Perez	Modular practicable	Empotrada	Rejilla con lamas	NO	NO	EM	NO	2,6

Edificio	Planta	Ubicación	Tipo de techo	Situación Luminaria	Tipo Luminaria	Pantalla	Reflectante	Balasto	Regulación	Altura luminaria (m)
Edificio principal	0	21 Aula allegreto	Modular practicable	Empotrada	Rejilla con lamas	NO	NO	EM	NO	2,6
Edificio principal	0	20 Aula Juan Padrosa	Modular practicable	Empotrada	Rejilla con lamas	NO	NO	EM	NO	2,6
Edificio principal	0	19 Sala de profesores	Modular practicable	Empotrada	Rejilla con lamas	NO	NO	EM	NO	2,8
Edificio principal	0	Dirección	Modular practicable	Empotrada	Rejilla con lamas	NO	NO	EM	NO	2,6
Edificio principal	0	17 Secretaría	Modular practicable	Empotrada	Rejilla con lamas	NO	NO	EM	NO	3
Edificio principal	0	18 Aseo profesoras	Modular practicable	Empotrada	Downlight	SI	SI	-	NO	2,4
Edificio principal	0	24 Puerta P1	Pared	Adosada	Plafón	SI	NO	-	NO	2,5
Edificio principal	0	Balcón frente 23	Forjado liso	Adosada	Proyector	SI	SI	-	NO	3,3
Edificio principal	0	Balcón frente 22	Forjado liso	Adosada	Proyector	SI	SI	-	NO	3,3
Edificio principal	0	Balcón central	Forjado liso	Adosada	Proyector	SI	SI	-	NO	3,3
Edificio principal	0	Balcón frente 19	Forjado liso	Adosada	Proyector	SI	SI	-	NO	3,3
Edificio principal	0	Balcón frente 20	Forjado liso	Adosada	Proyector	SI	SI	-	NO	3,3
Edificio principal	0	Balcón 21	Forjado liso	Adosada	Proyector	SI	SI	-	NO	3,3

3 Equipos eléctricos

Edificio	Planta	Ubicación	Nº Equipos	Equipo	Clasificación	Potencia equipo (W)
Edificio principal	-1	3 Cabina 1	1	Piano eléctrico	Sonido	16
Edificio principal	-1	3 Cabina 1	1	Equipo de música	Sonido	50
Edificio principal	-1	3 Cabina 1	2	Altavoz	Sonido	50
Edificio principal	-1	3 Cabina 1	2	Altavoz	Sonido	200
Edificio principal	1	1 Coro	2	Otros	Otros	80
Edificio principal	1	1 Coro	2	Altavoz	Sonido	20
Edificio principal	1	1 Coro	1	Radiador eléctrico	Radiador eléctrico	2500
Edificio principal	1	1 Coro	1	Ordenador sobremesa	Informático	300
Edificio principal	1	1 Coro	1	Otros	Otros	350
Edificio principal	1	4 Aula3	1	Ordenador sobremesa	Informático	450
Edificio principal	1	4 Aula3	2	Altavoz	Sonido	10
Edificio principal	1	4 Aula3	1	Kettle / Calienta agua	Electrodoméstico	2000
Edificio principal	1	4 Aula3	1	Radiador eléctrico	Radiador eléctrico	2500
Edificio principal	1	3 Aula 2	1	Ventilador	Unidades de tratamiento	50
Edificio principal	1	3 Aula 2	1	Ordenador sobremesa	Informático	300
Edificio principal	1	3 Aula 2	2	Altavoz	Sonido	120
Edificio principal	1	2 Aula 1	1	Ordenador sobremesa	Informático	300
Edificio principal	1	2 Aula 1	1	Minicadena música	Sonido	100
Edificio principal	1	2 Aula 1	1	Altavoz	Sonido	20
Edificio principal	0	Recepción	1	Fotocopiadora	Informático	1600

Edificio	Planta	Ubicación	Nº Equipos	Equipo	Clasificación	Potencia equipo (W)
Edificio principal	0	Recepción	1	Ordenador sobremesa	Informático	300
Edificio principal	0	Recepción	1	Televisión LCD	Audiovisual	250
Edificio principal	0	C1	1	Máquina de café	otros	1000
Edificio principal	0	C1	1	Otros	Otros	759
Edificio principal	0	16 Aseo Profesores	2	Extractor	Unidades de tratamiento	30
Edificio principal	0	1 Aula Francisco Escudero	1	Otros	Otros	80
Edificio principal	0	1 Aula Francisco Escudero	1	Ordenador sobremesa	Informático	300
Edificio principal	0	1 Aula Francisco Escudero	1	Televisión LCD	Audiovisual	250
Edificio principal	0	1 Aula Francisco Escudero	1	DVD/CD	Audiovisual	20
Edificio principal	0	2 Aula Julio León Durán	1	Ordenador sobremesa	Informático	300
Edificio principal	0	2 Aula Julio León Durán	2	Altavoz	Sonido	20
Edificio principal	0	2 Aula Julio León Durán	1	Radio-CD	Sonido	40
Edificio principal	0	2 Aula Julio León Durán	1	Otros	Otros	80
Edificio principal	0	15 Aseo chicos	5	Extractor	Unidades de tratamiento	30
Edificio principal	0	3 Aula Beethoven	1	Ordenador sobremesa	Informático	300
Edificio principal	0	3 Aula Beethoven	1	Minicadena música	Sonido	120
Edificio principal	0	3 Aula Beethoven	1	Ventilador	Unidades de tratamiento	50
Edificio principal	0	3 Aula Beethoven	1	Radiador eléctrico	Radiador eléctrico	2000
Edificio principal	0	3 Aula Beethoven	1	Otros	Otros	80
Edificio principal	0	3 Aula Beethoven	1	Otros	Otros	80
Edificio principal	0	4 Aula Luis Millán	1	Otros	Otros	80
Edificio principal	0	4 Aula Luis Millán	1	Ordenador sobremesa	Informático	300

Edificio	Planta	Ubicación	Nº Equipos	Equipo	Clasificación	Potencia equipo (W)
Edificio principal	0	4 Aula Luis Millán	2	Altavoz	Sonido	20
Edificio principal	0	13 Vestuario chicos	4	Extractor	Unidades de tratamiento	30
Edificio principal	0	13 Vestuario chicos	1	Otros	Otros	80
Edificio principal	0	5 Aula María	4	Altavoz	Sonido	200
Edificio principal	0	5 Aula María	1	Otros	Otros	11
Edificio principal	0	5 Aula María	1	Otros	Otros	700
Edificio principal	0	5 Aula María	1	Ordenador sobremesa	Informático	300
Edificio principal	0	5 Aula María	1	Impresora doméstica	Informático	200
Edificio principal	0	5 Aula María	1	Radiador eléctrico	Radiador eléctrico	2000
Edificio principal	0	5 Aula María	1	Otros	Otros	80
Edificio principal	0	11 Aseo chicas	5	Extractor	Unidades de tratamiento	30
Edificio principal	0	11 Aseo chicas	1	Otros	Otros	80
Edificio principal	0	12 Vestuario Chicas	8	Extractor	Unidades de tratamiento	30
Edificio principal	0	12 Vestuario Chicas	1	Otros	Otros	80
Edificio principal	0	10 Maquillaje	1	Radiador eléctrico	Radiador eléctrico	2500
Edificio principal	0	7 Sala Gades	1	Otros	Otros	80
Edificio principal	0	7 Sala Gades	2	Altavoz	Sonido	150
Edificio principal	0	7 Sala Gades	1	Ordenador sobremesa	Informático	300
Edificio principal	0	7 Sala Gades	1	Otros	Otros	11
Edificio principal	0	8 Sala Tona Radely	1	Otros	Otros	80
Edificio principal	0	8 Sala Tona Radely	2	Altavoz	Sonido	60
Edificio principal	0	8 Sala Tona Radely	1	Otros	Otros	11

Edificio	Planta	Ubicación	Nº Equipos	Equipo	Clasificación	Potencia equipo (W)
Edificio principal	0	8 Sala Tona Radely	1	Otros	Otros	350
Edificio principal	0	8 Sala Tona Radely	1	Ordenador sobremesa	Informático	300
Edificio principal	0	9 Sala Leo Villar	2	Altavoz	Sonido	200
Edificio principal	0	9 Sala Leo Villar	1	Minicadena música	Sonido	120
Edificio principal	0	9 Sala Leo Villar	1	Ordenador sobremesa	Informático	300
Edificio principal	0	9 Sala Leo Villar	1	Televisión Tubo	Audiovisual	300
Edificio principal	0	9 Sala Leo Villar	1	Otros	Otros	60
Edificio principal	0	9 Sala Leo Villar	1	DVD/CD	Audiovisual	25
Edificio principal	0	9 Sala Leo Villar	1	Radiador eléctrico	Radiador eléctrico	2000
Edificio principal	0	9 Sala Leo Villar	1	Otros	Otros	80
Edificio principal	0	25 Salón de actos	4	Altavoz	Sonido	200
Edificio principal	0	25 Salón de actos	1	Otros	Sonido	100
Edificio principal	0	25 Salón de actos	1	Otros	Otros	25
Edificio principal	0	25 Salón de actos	1	Otros	Sonido	700
Edificio principal	0	25 Salón de actos	1	Proyector	Audiovisual	800
Edificio principal	0	24 Jose Mª Puyana	1	Ordenador sobremesa	Informático	300
Edificio principal	0	24 Jose Mª Puyana	1	Minicadena música	Sonido	90
Edificio principal	0	24 Jose Mª Puyana	1	Radiador eléctrico	Radiador eléctrico	2500
Edificio principal	0	23 Salvador Perez	1	Ordenador sobremesa	Informático	300
Edificio principal	0	23 Salvador Perez	1	Impresora doméstica	Informático	200
Edificio principal	0	23 Salvador Perez	2	Altavoz	Sonido	20
Edificio principal	0	21 Aula Allegretto	1	Minicadena música	Sonido	90

Edificio	Planta	Ubicación	Nº Equipos	Equipo	Clasificación	Potencia equipo (W)
Edificio principal	0	21 Aula Allegretto	1	Ordenador sobremesa	Informático	300
Edificio principal	0	20 Aula Juan Padrosa	1	Ordenador sobremesa	Informático	300
Edificio principal	0	20 Aula Juan Padrosa	1	Minicadena música	Sonido	170
Edificio principal	0	20 Aula Juan Padrosa	1	Altavoz	Sonido	20
Edificio principal	0	20 Aula Juan Padrosa	1	Calefactor eléctrico	Radiador eléctrico	1800
Edificio principal	0	19 Sala de profesores	1	Ordenador sobremesa	Informático	300
Edificio principal	0	19 Sala de profesores	5	Monitores	Informático	80
Edificio principal	0	19 Sala de profesores	1	Equipo de música	Sonido	50
Edificio principal	0	19 Sala de profesores	1	Minicadena música	Sonido	120
Edificio principal	0	19 Sala de profesores	1	Televisión Tubo	Audiovisual	300
Edificio principal	0	19 Sala de profesores	1	Otros	Electrodoméstico	1350
Edificio principal	0	19 Sala de profesores	1	Microondas	Electrodoméstico	1200
Edificio principal	0	19 Sala de profesores	1	Máquina de café	Electrodoméstico	1080
Edificio principal	0	19 Sala de profesores	1	Radio-CD	Sonido	15
Edificio principal	0	19 Sala de profesores	1	Frigorífico	Electrodoméstico	130
Edificio principal	0	22 Dirección	1	Impresora doméstica	Informático	200
Edificio principal	0	22 Dirección	1	Ordenador sobremesa	Informático	300
Edificio principal	0	22 Dirección	2	Altavoz	Sonido	20
Edificio principal	0	22 Dirección	1	Radiador eléctrico	Radiador eléctrico	1500
Edificio principal	0	17 Secretaría	1	Otros	Otros	0
Edificio principal	0	17 Secretaría	1	Ordenador sobremesa	Informático	300
Edificio principal	0	17 Secretaría	2	Altavoz	Sonido	20

Edificio	Planta	Ubicación	Nº Equipos	Equipo	Clasificación	Potencia equipo (W)
Edificio principal	0	17 Secretaría	1	Multifunción	Informático	445
Edificio principal	0	17 Secretaría	1	Máquina plastificar	Otros	300
Edificio principal	0	17 Secretaría	1	Servidor	Informático	500
Edificio principal	0	17 Secretaría	1	Calefactor eléctrico	Radiador eléctrico	2000
Edificio principal	0	17 Secretaría	1	Radiador eléctrico	Radiador eléctrico	2000
Edificio principal	0	18 Aseo profesoras	1	Extractor	Electrodoméstico	30
Edificio Principal	1	C1 y recepción	1	Sistema autónomo de expansión directa - Unidad exterior - MultiSplit	Producción de frío y calor	8305
Edificio Principal	1	Estancias 25, 5, 7, 8 y 9	1	Sistema autónomo de expansión directa - Unidad exterior - VRV	Producción de frío y calor	16790
Edificio Principal	1	Estancias 25, 5, 7, 8 y 9	1	Sistema autónomo de expansión directa - Unidad exterior - VRV	Producción de frío y calor	11730
Edificio Principal	1	Aula 1	1	Sistema autónomo de expansión directa - Unidad exterior - Split	Producción de frío y calor	857
Edificio Principal	1	Estancias 4, 3 y 2 de P1	1	Extractor	Unidades de tratamiento	180
Edificio Principal	1	Coro	1	Extractor	Unidades de tratamiento	180
Edificio Principal	0	Estancias 1, 2, 3 y 4 de P0	1	Extractor	Unidades de tratamiento	180
Edificio Principal	0	Estancias 7, 8 y 9 de P0	1	Extractor	Unidades de tratamiento	180
Edificio Principal	0	SECRETARÍA	1	Extractor	Unidades de tratamiento	180
Edificio Principal	0	24 AULA J. Mª PUYANA	1	Extractor	Unidades de tratamiento	180
Edificio Principal	0	AULA SALVADOR PEREZ	1	Extractor	Unidades de tratamiento	180
Edificio Principal	0	DIRECCIÓN	1	Extractor	Unidades de tratamiento	180
Edificio Principal	0	19 Sala de profesores	1	Extractor	Unidades de tratamiento	180
Edificio Principal	0	AULA JUAN PADROSA	1	Extractor	Unidades de tratamiento	180
Edificio Principal	0	Aula allegreto	1	Extractor	Unidades de tratamiento	180
Edificio Principal	-1	Maquinaria	1	Bomba	Distribución - Bombas	1800



**ANEXO RESUMEN DE TABLAS INVENTARIO
AYUNTAMIENTO DE MARBELLA
CONSERVATORIO DE MÚSICA Y DANZA**

1306

03

Rev.05

Edificio	Planta	Ubicación	Nº Equipos	Equipo	Clasificación	Potencia equipo (W)
Edificio Principal	-1	Maquinaria	1	Bomba	Distribución - Bombas	1800
Edificio Principal	-1	Maquinaria	1	Bomba	Distribución - Bombas	4700
Edificio Principal	-1	Maquinaria	1	Bomba	Distribución - Bombas	2200






ANEXO ESTUDIO FOTOGRÁFICO

AYUNTAMIENTO DE MARBELLA

(Conservatorio de Música de Marbella)

Nº OFERTA	CO_1306
Nº INFORME	AN_1306_03_20151127

Elaborado por:	Revisado por:
 <p>Daniel Lozano Villamediana</p>	 <p>Inés Simón García</p>

	ANEXO ESTUDIO FOTOGRÁFICO AYUNTAMIENTO DE MARBELLA CONSERVATORIO DE MUSICA Y DANZA	1306
		03
		Rev.03

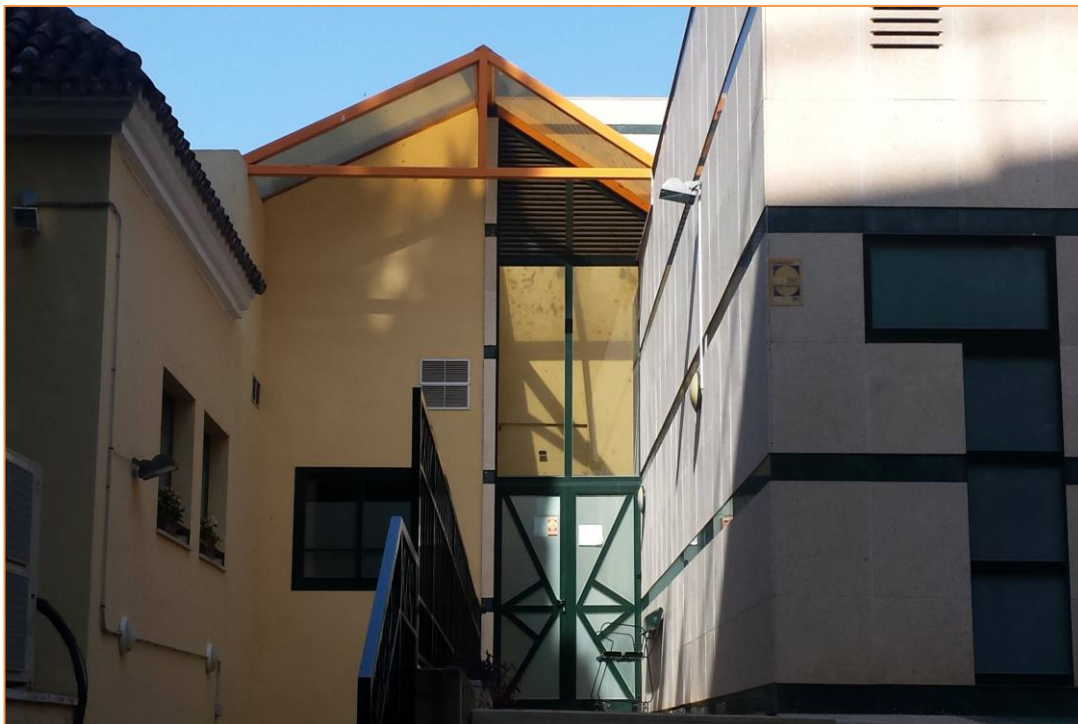
Índice

1	EDIFICIO PRINCIPAL	3
1.1	Envolvente térmica.....	3
1.1.1	Cerramientos	3
1.1.2	Carpinterías	4
1.2	Iluminación	8
1.2.1	Exterior.....	8
1.2.2	Aulas.....	10
1.2.3	Deportivo	11
1.2.4	Vestuarios y Aseos	12
1.2.5	Zonas Comunes.....	13
1.2.6	Administrativo.....	15
1.2.7	Otros	16
1.2.8	Espacios no habitables.....	18
1.2.9	Usos Múltiples	21
1.3	Equipos eléctricos.....	23
1.3.1	Equipos informáticos	23
1.3.2	Equipos audiovisuales.....	25
1.3.3	Equipos de sonido.....	27
1.3.4	Equipos electrodomésticos.....	32
1.3.5	Otros equipos.....	34
1.4	Climatización y ACS.....	37
1.4.1	Instalaciones en cubierta	37
1.4.2	Otras unidades	39

1 EDIFICIO PRINCIPAL

1.1 Envoltente térmica

1.1.1 Cerramientos

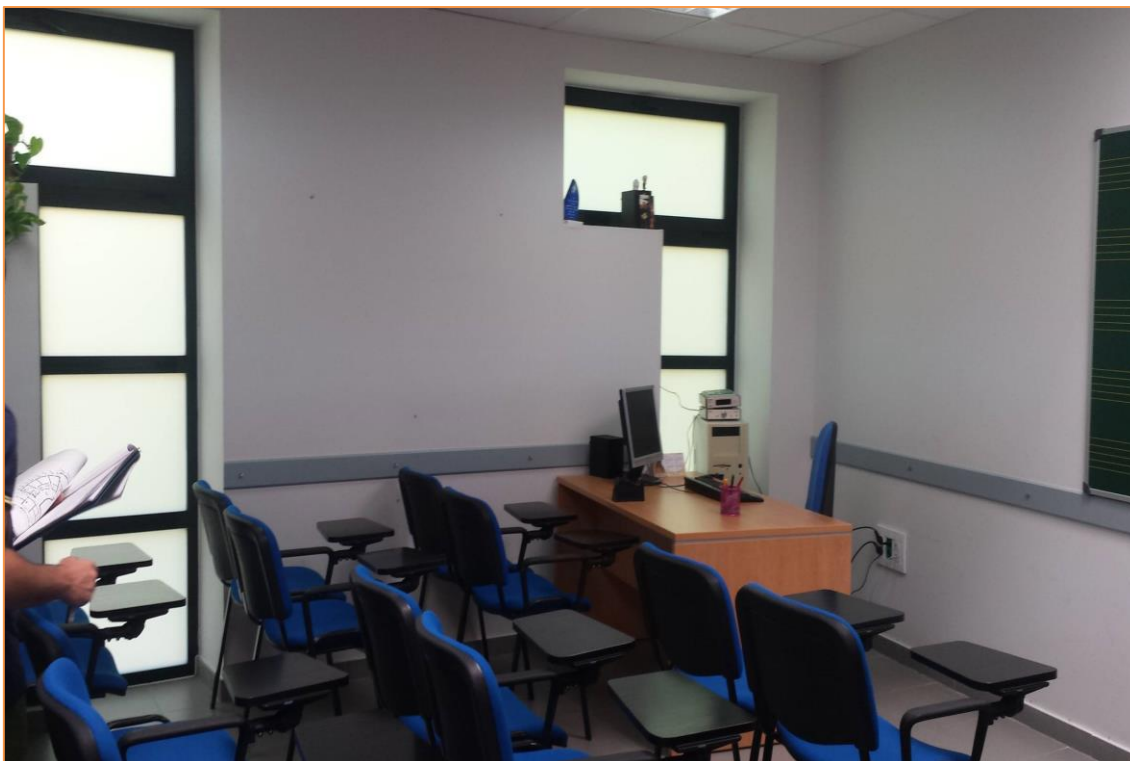


Fotografía 1. Fachada de acceso al centro

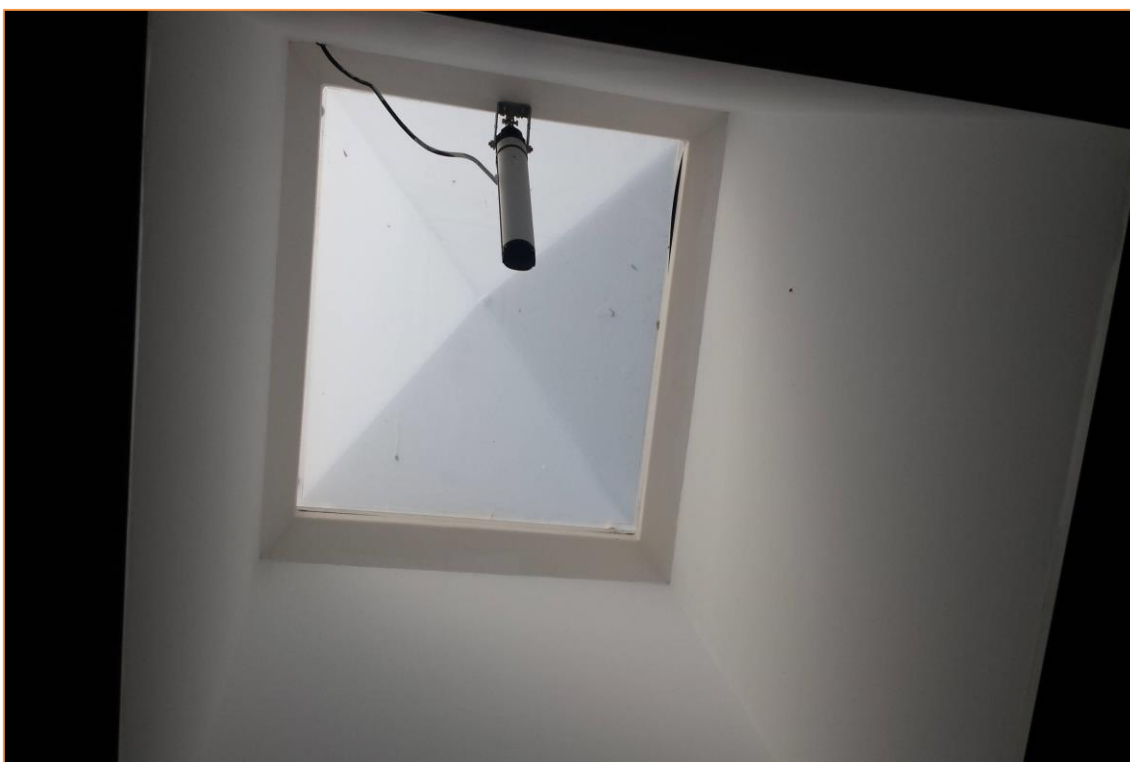


Fotografía 2. Diferentes cerramientos verticales

1.1.2 Carpinterías



Fotografía 3. Carpintería Aula Julio León Durán



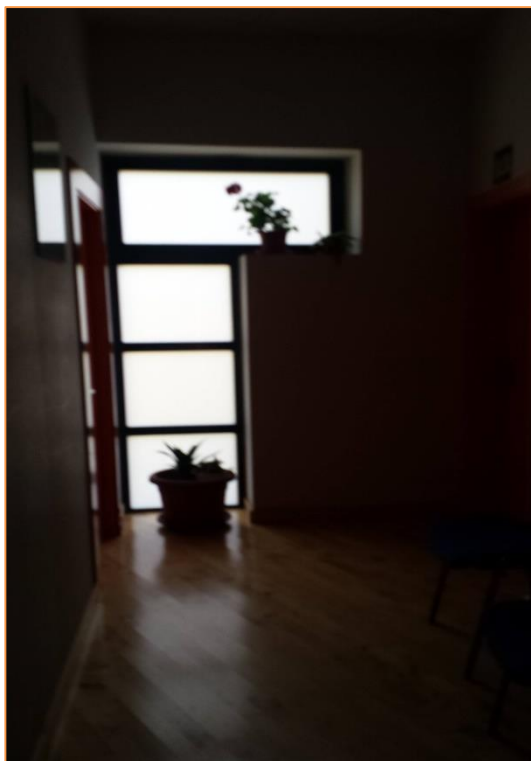
Fotografía 4. Carpintería Aula Beethoven



Fotografía 5. Carpintería Pasillo C4



Fotografía 6. Carpintería Pasillo C1



Fotografía 7. Carpintería Descansillo



Fotografía 8. Carpintería Aula Allegretto



Fotografía 9. Carpintería C1 Planta Alta



Fotografía 10. Carpintería Pasillo C3

1.2 Iluminación

1.2.1 Exterior



Fotografía 11 Luminarias Fachadas



Fotografía 12. Luminarias Fachadas

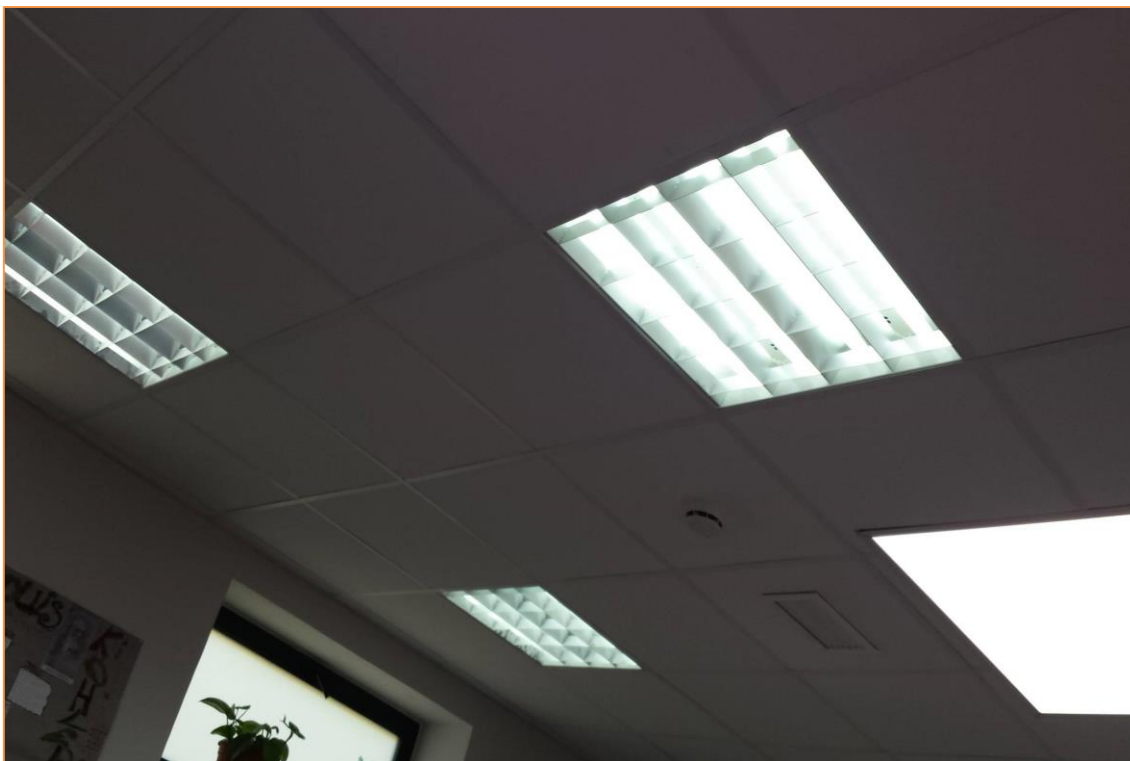


Fotografía 13 Luminarias Fachadas

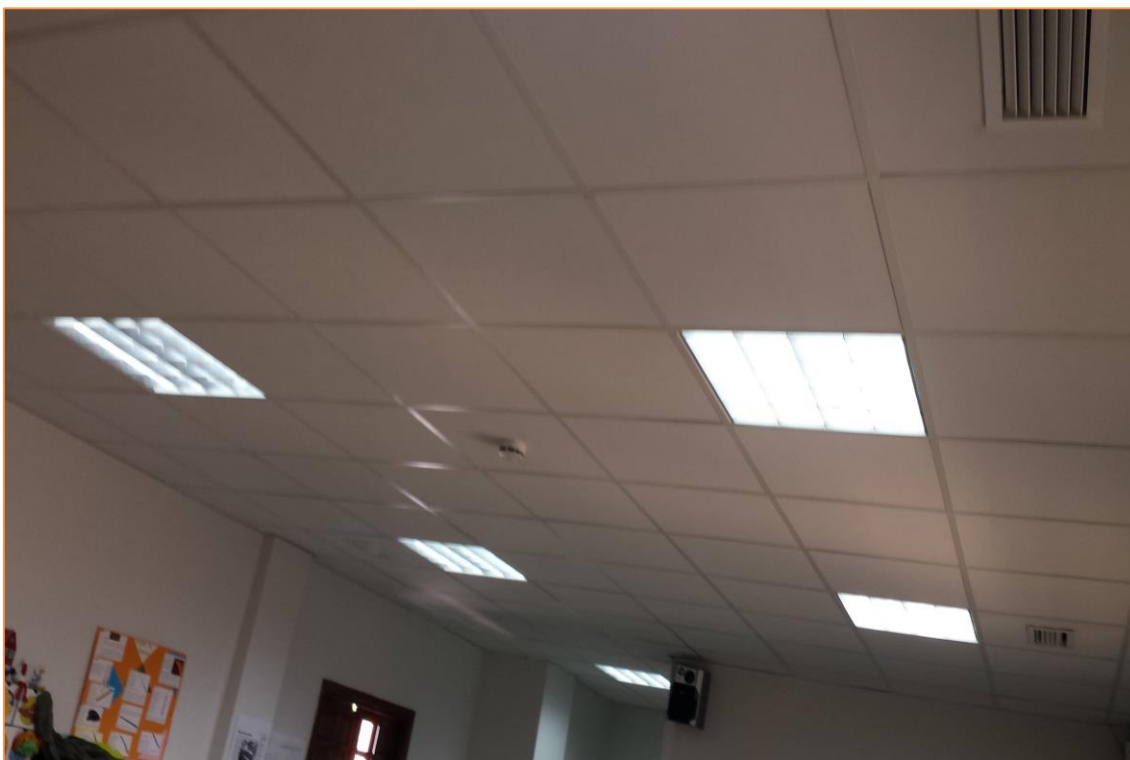


Fotografía 14 Luminarias Porche

1.2.2 Aulas



Fotografía 15. Luminarias Aula Francisco Escudero



Fotografía 16. Luminarias Aula Allegretto

1.2.3 Deportivo

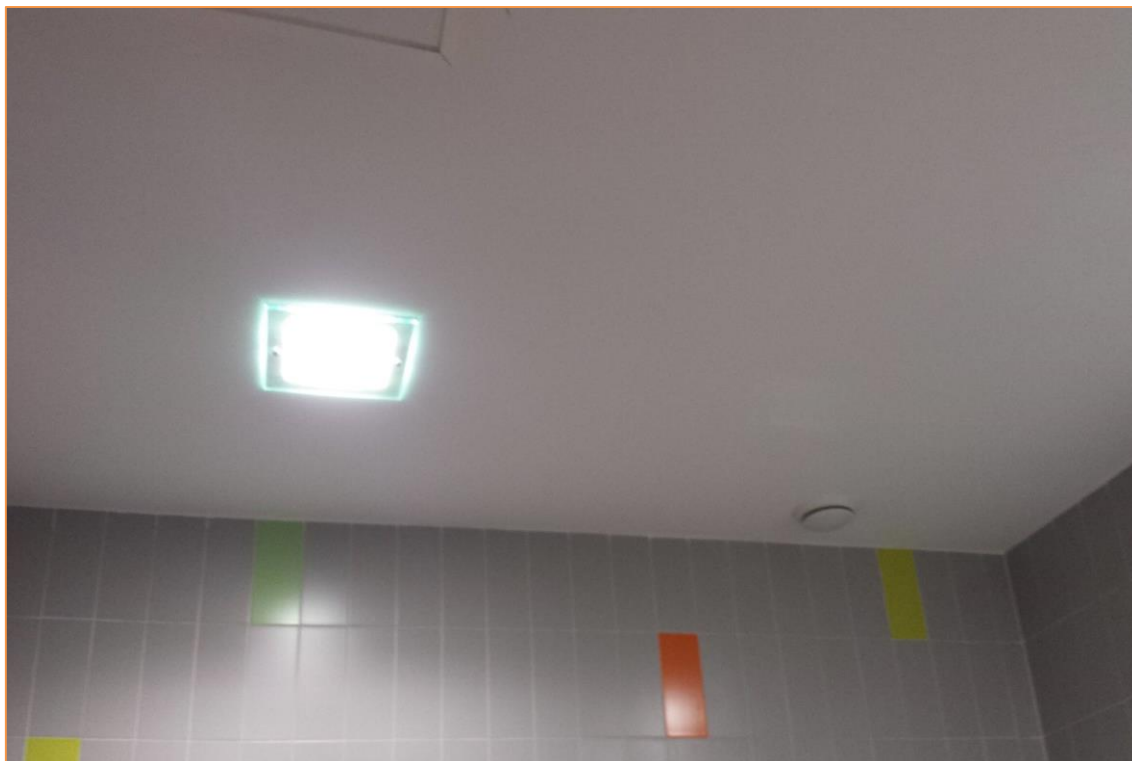


Fotografía 17. Luminarias Aula María



Fotografía 18. Luminarias Sala Tona Radely

1.2.4 Vestuarios y Aseos



Fotografía 19. Luminarias Aseos



Fotografía 20. Luminarias Aseo Profesores

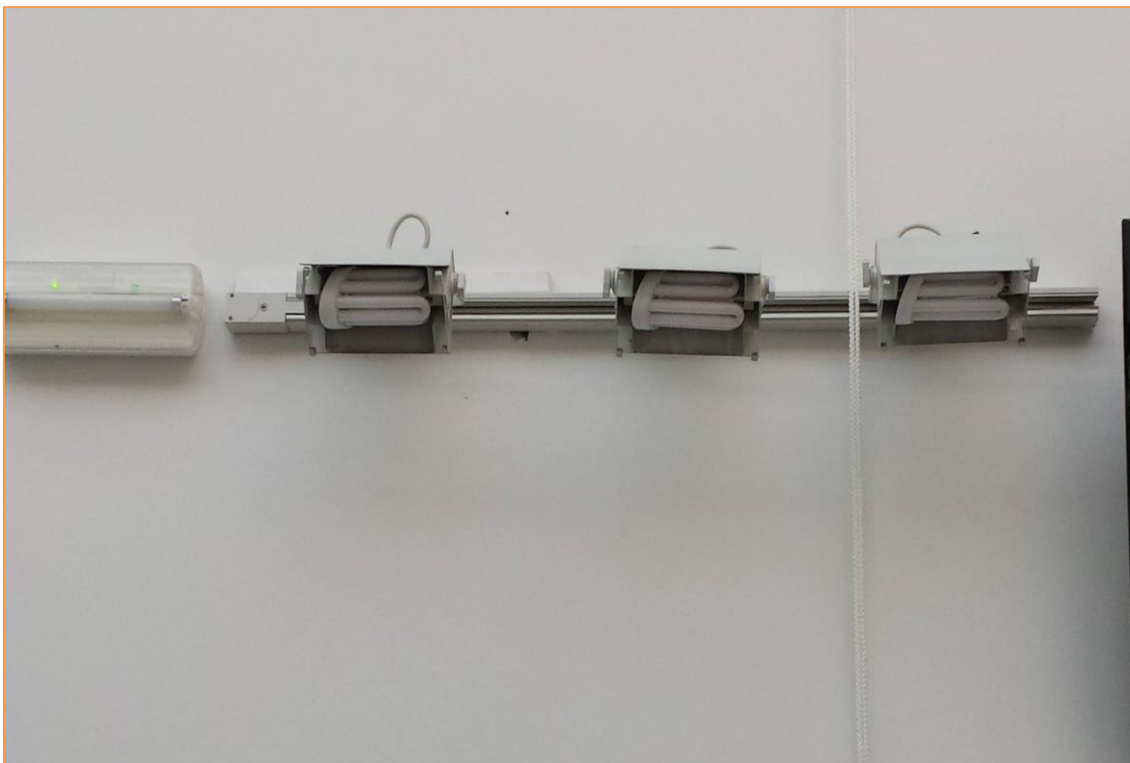
1.2.5 Zonas Comunes



Fotografía 21. Luminarias Recepción



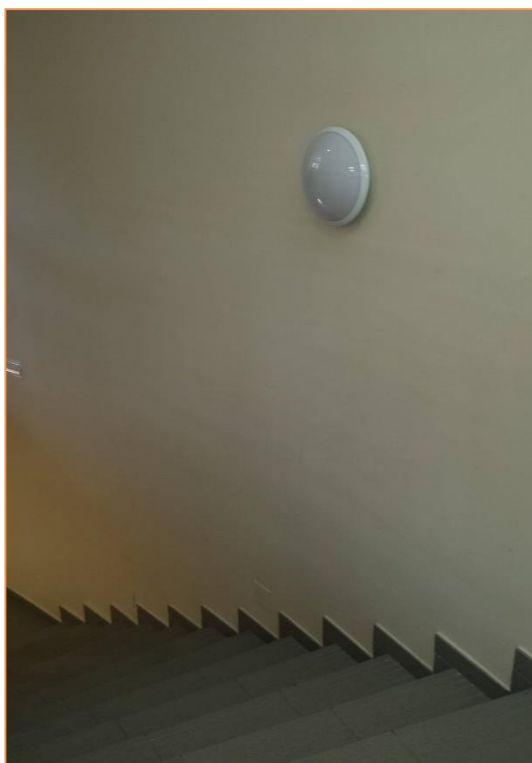
Fotografía 22. Luminarias Recepción



Fotografía 23. Luminarias Recepción

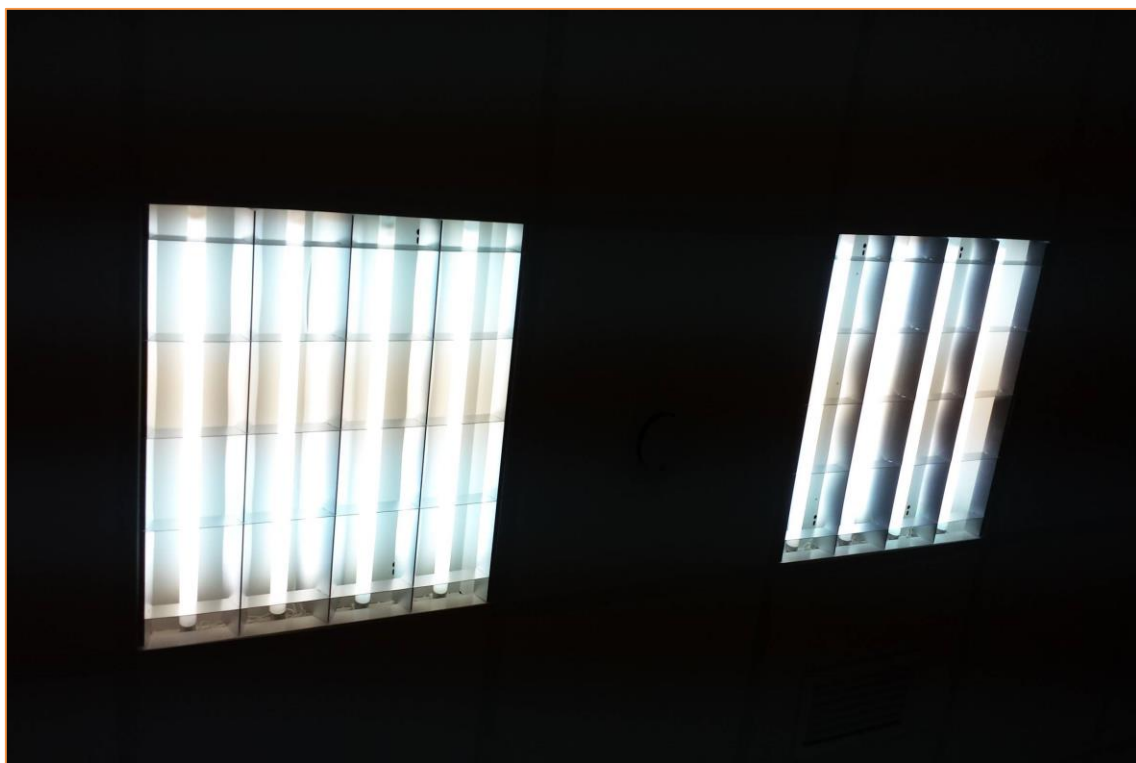


Fotografía 24. Luminarias Pasillo C1



Fotografía 25. Luminarias Pasillo C1

1.2.6 Administrativo

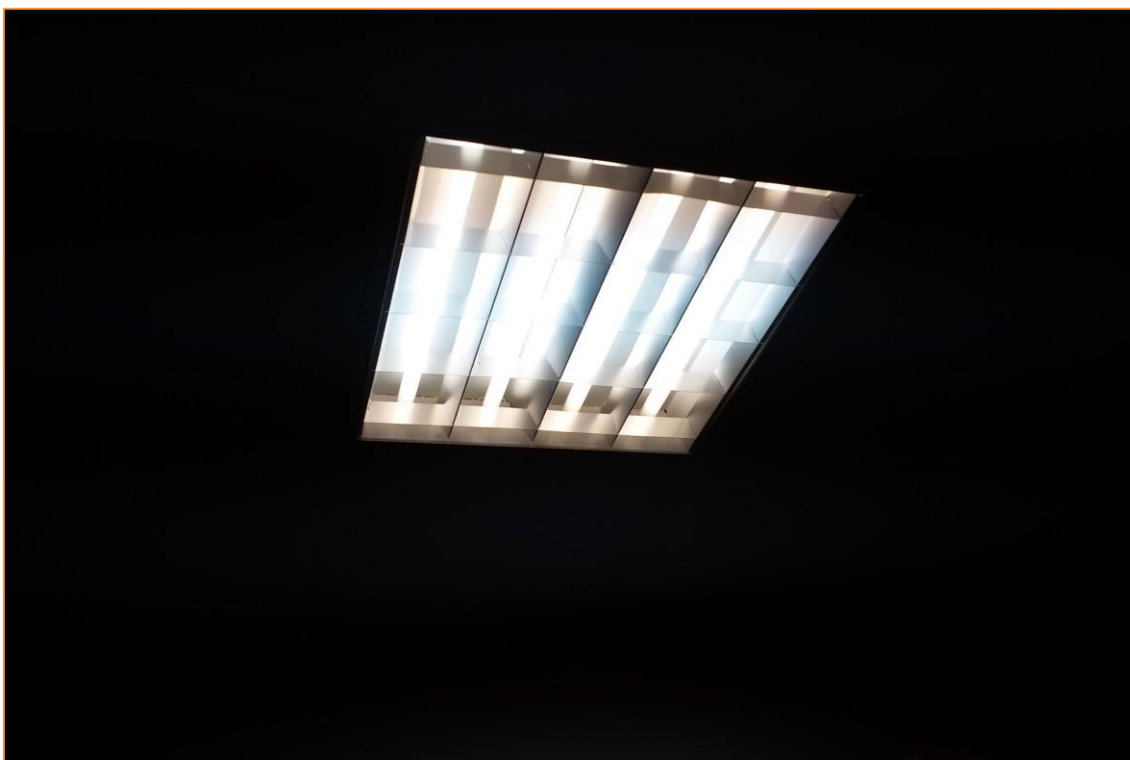


Fotografía 26. Luminarias Secretaría

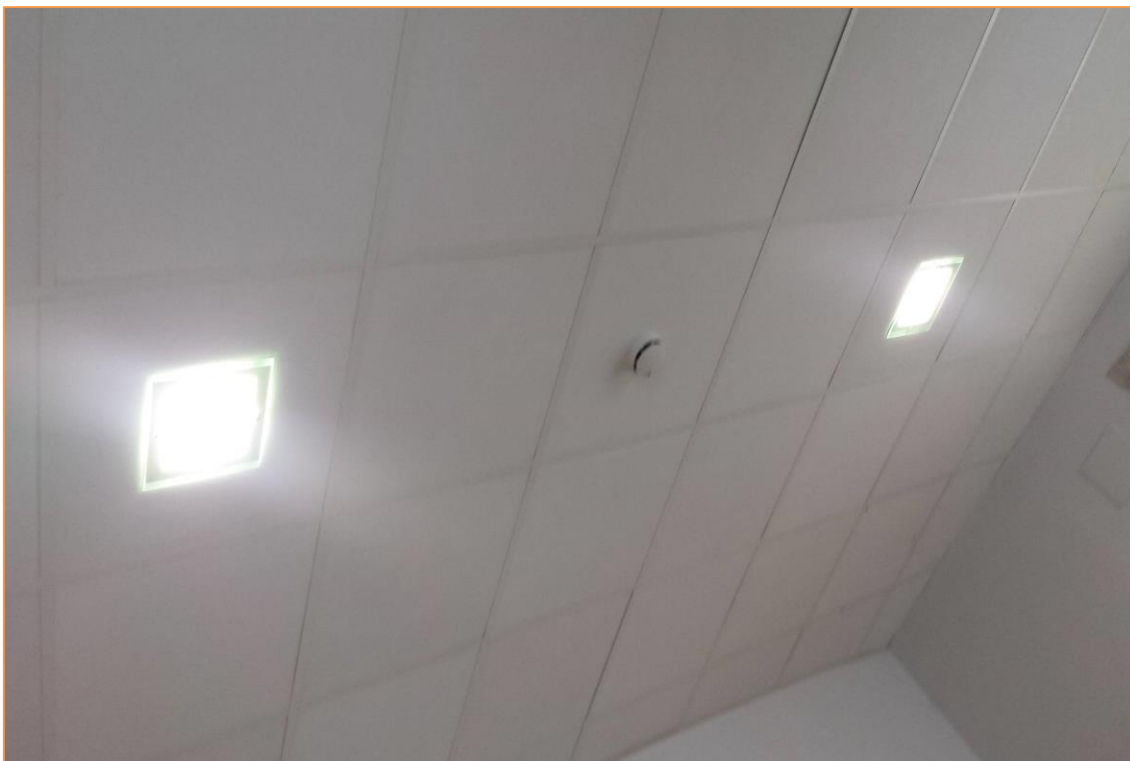


Fotografía 27. Luminarias Sala de Profesores

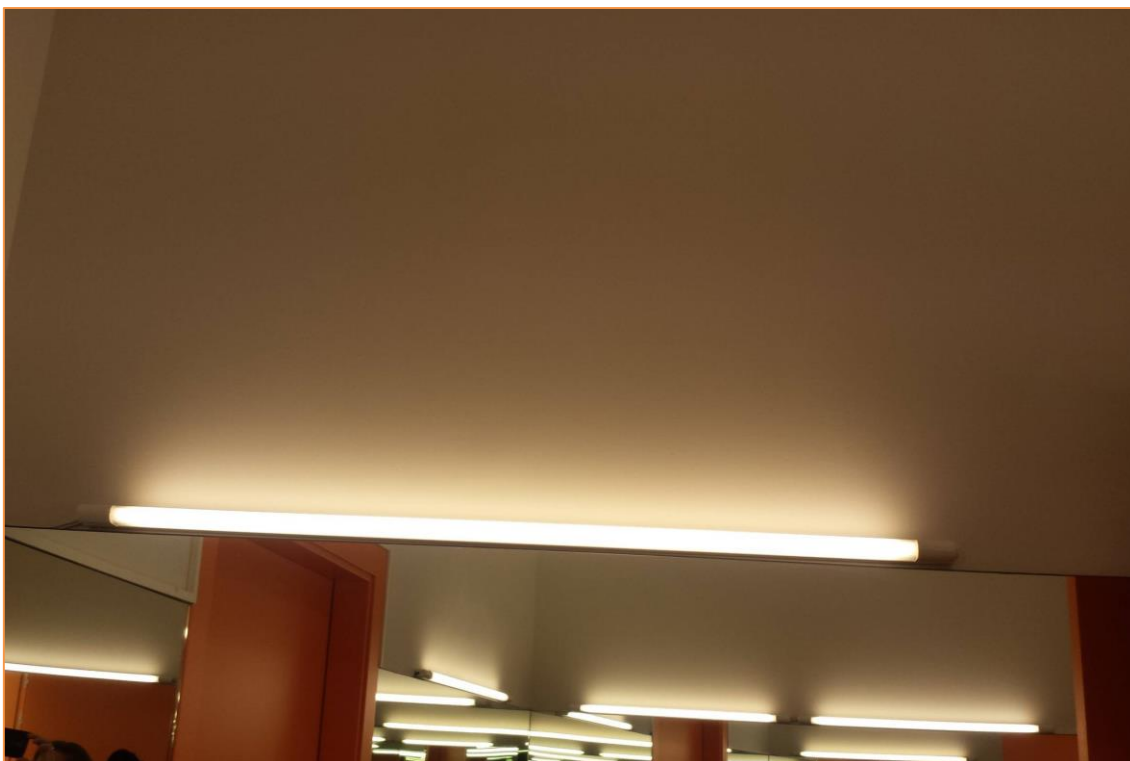
1.2.7 Otros




Fotografía 28. Luminarias Cabina 2



Fotografía 29. Luminarias Taquillas



Fotografía 30. Luminarias Maquillaje

	ANEXO ESTUDIO FOTOGRÁFICO	1306
	AYUNTAMIENTO DE MARBELLA	03
	CONSERVATORIO DE MUSICA Y DANZA	Rev.03

1.2.8 Espacios no habitables



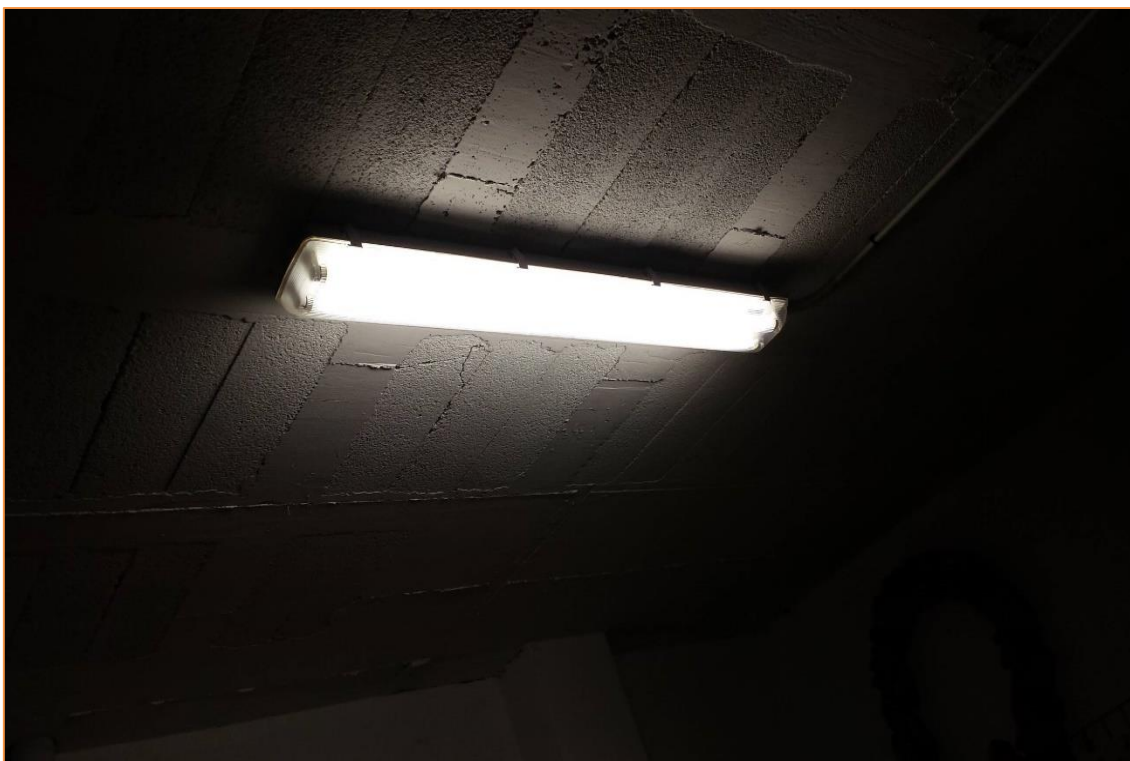
Fotografía 31. Luminarias Sótano



Fotografía 32. Luminarias Sótano



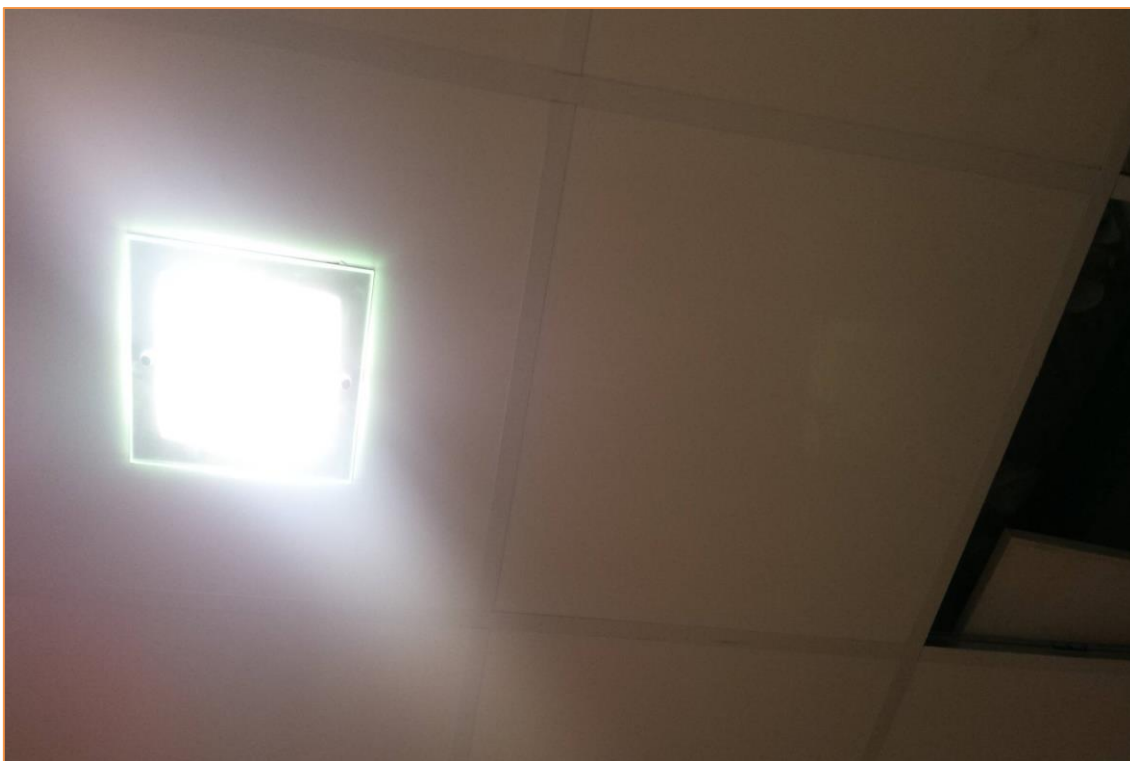
Fotografía 33. Luminarias Grupo Electrónico



Fotografía 34. Luminarias Almacén 3

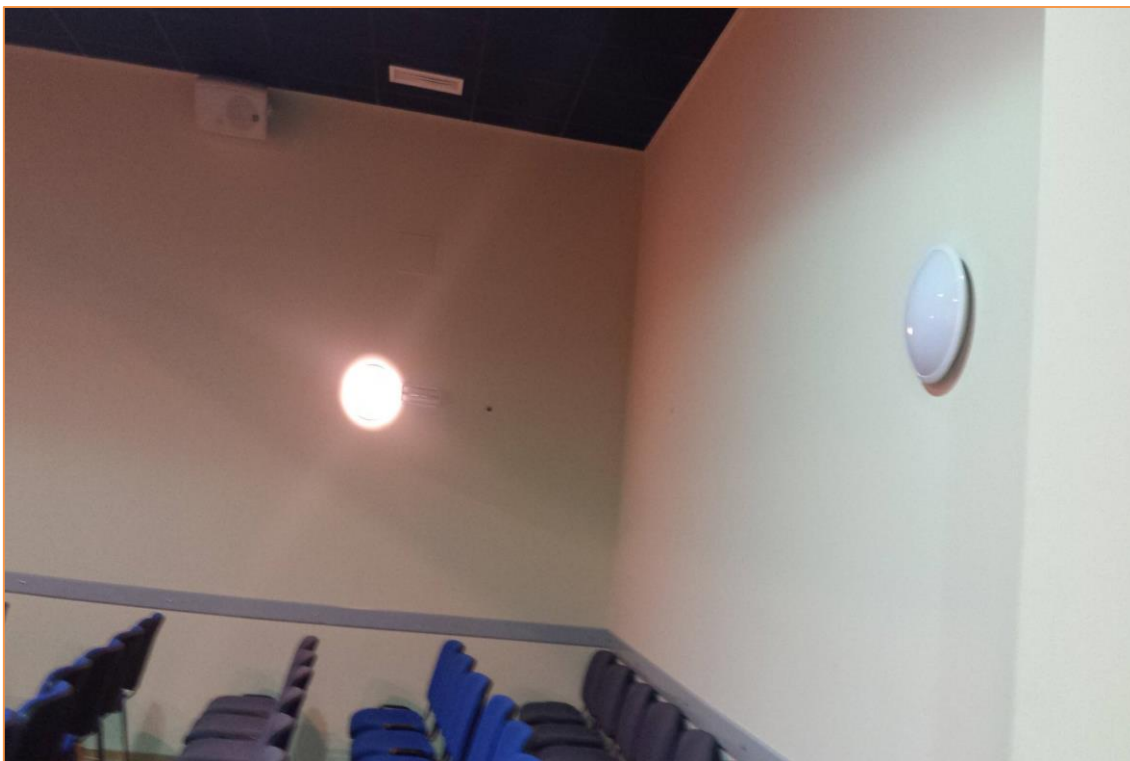


Fotografía 35. Luminarias Cuarto Limpieza



Fotografía 36. Luminarias Almacén

1.2.9 Usos Múltiples



Fotografía 37. Luminarias Salón de Actos



Fotografía 38. Luminarias Salón de Actos



Fotografía 39. Luminarias Salón de Actos

1.3 Equipos eléctricos

1.3.1 Equipos informáticos



Fotografía 40. Ordenador Secretaría



Fotografía 41. Impresora Secretaría



Fotografía 42. Ordenador Aula Julio León Durán



Fotografía 43. Ordenador Aula María

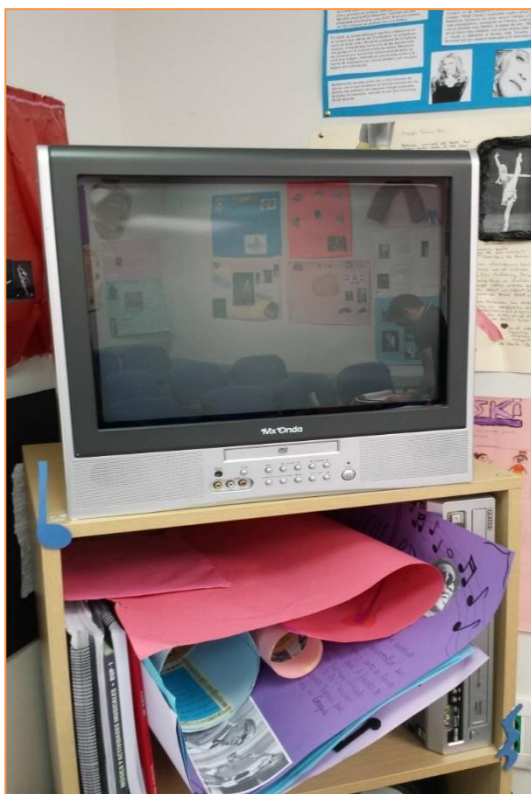


Fotografía 44. Impresora Aula María

1.3.2 Equipos audiovisuales



Fotografía 45. Televisor Recepción



Fotografía 46. Televisor Aula Francisco Escudero

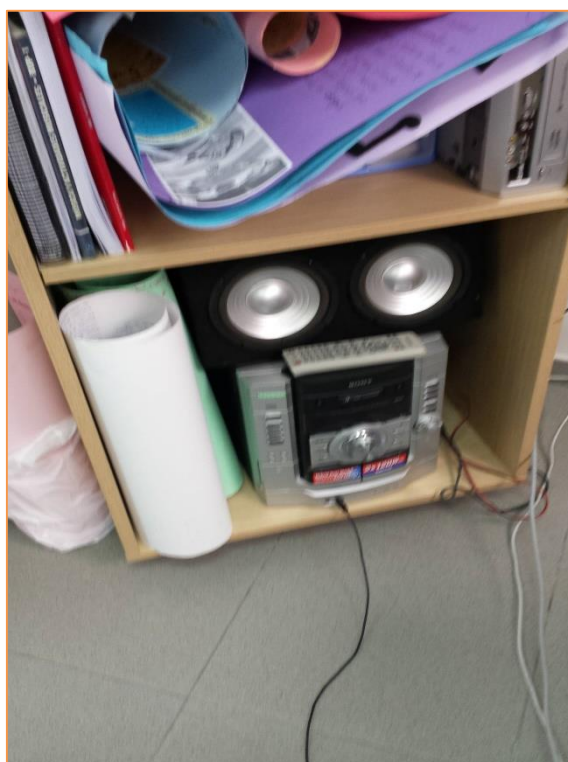


Fotografía 47. Proyector Salón de Actos



Fotografía 48. Televisor Oficina Recepción

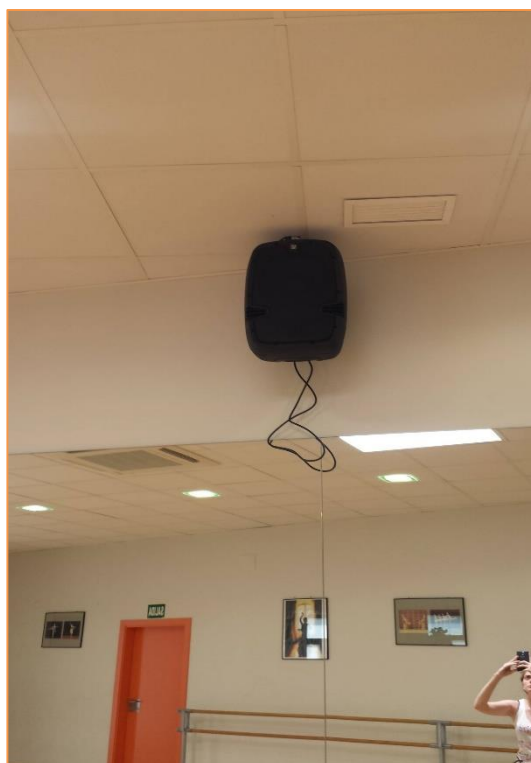
1.3.3 Equipos de sonido



Fotografía 49. Equipo de Música Aula Francisco Escudero



Fotografía 50. Altavoces Aula María



Fotografía 51. Altavoces Sala Gades



Fotografía 52. Altavoces Sala Tona Radely



Fotografía 53. Equipo de Música Sala Tona Radely



Fotografía 54. Equipo de Música Sala Leo Villar



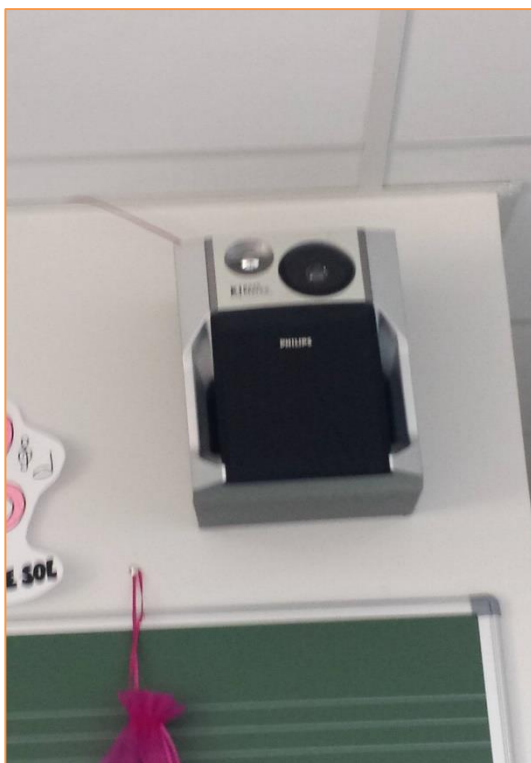
Fotografía 55. Equipo de Música Salón de Actos



Fotografía 56. Equipo de Música Salón de Actos



Fotografía 57. Equipo de Música Aula M^a Puyana



Fotografía 58. Equipo de Música Aula M^a Puyana

1.3.4 Equipos electrodomésticos



Fotografía 59. Equipos Electrodomésticos Sala Profesores



Fotografía 60. Equipos Electrodomésticos Sala Profesores

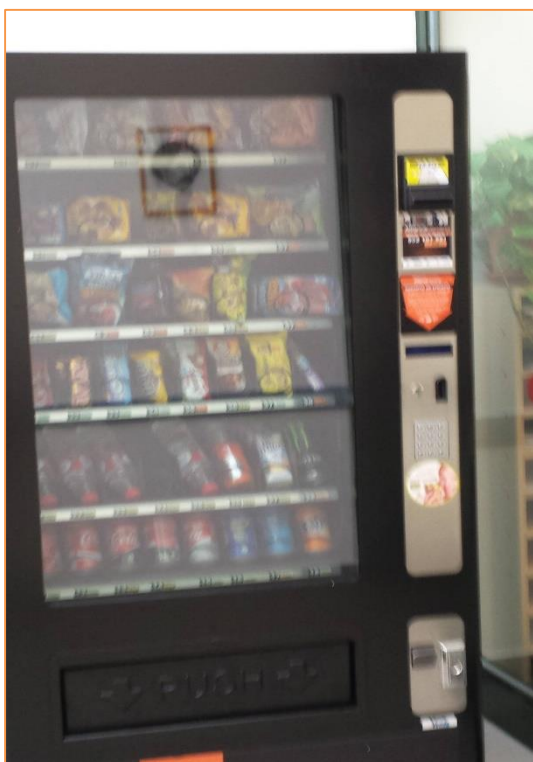


Fotografía 61. Equipos Electrodomésticos Sala Profesores

1.3.5 Otros equipos



Fotografía 62. Ventilador y Calefactor Secretaría



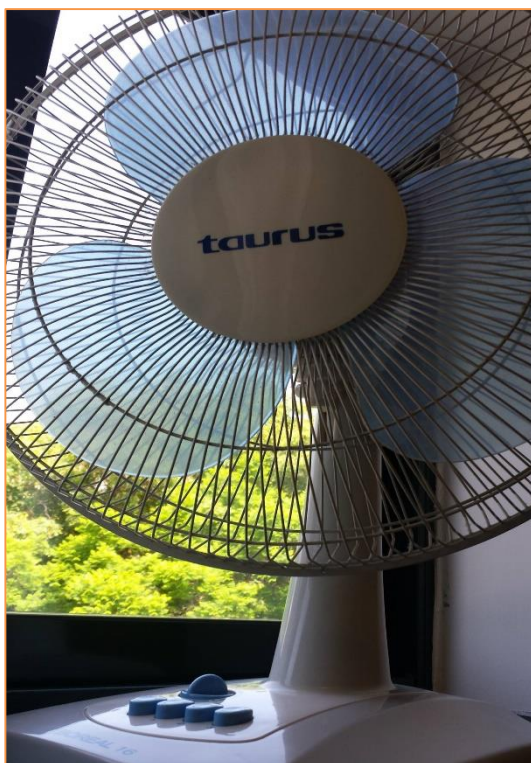
Fotografía 63. Máquinas Expendedoras Pasillo 1



Fotografía 64. Calefactor Aula Julio León Durán



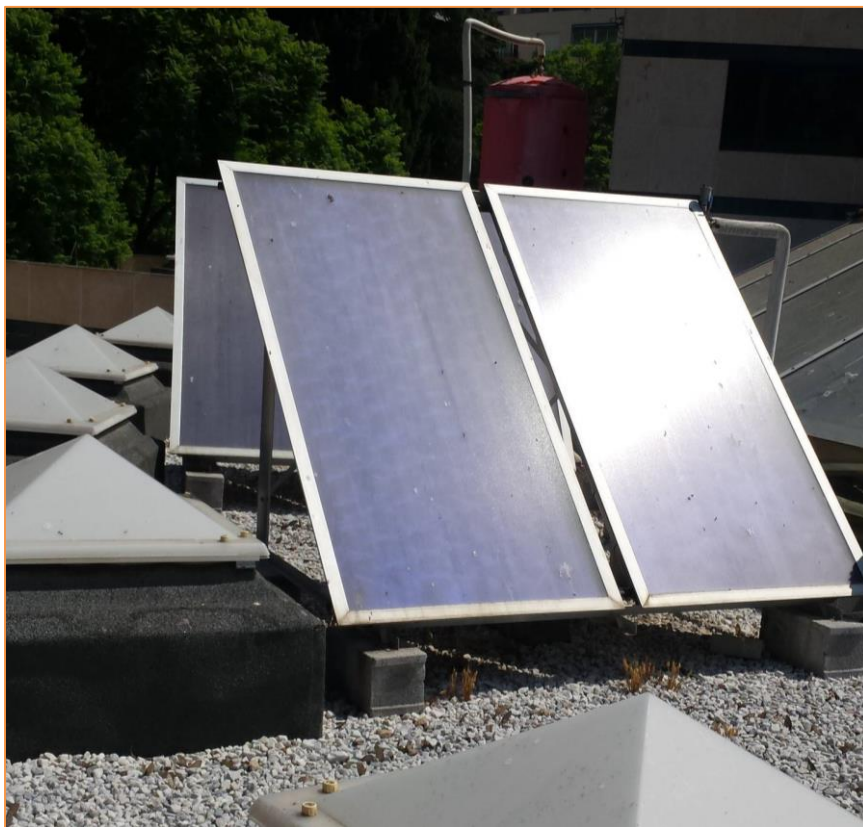
Fotografía 65. Ventilador Aula Allegretto



Fotografía 66. Ventilador Aula 2 Planta Alta

1.4 Climatización y ACS

1.4.1 Instalaciones en cubierta



Fotografía 67. Captadores solares Cubierta



Fotografía 68. Depósito solar térmica



Fotografía 69. Unidades exteriores Splits Cubierta – Unidades multisplit



Fotografía 70 Unidades exteriores Splits Cubierta – Unidades VRV

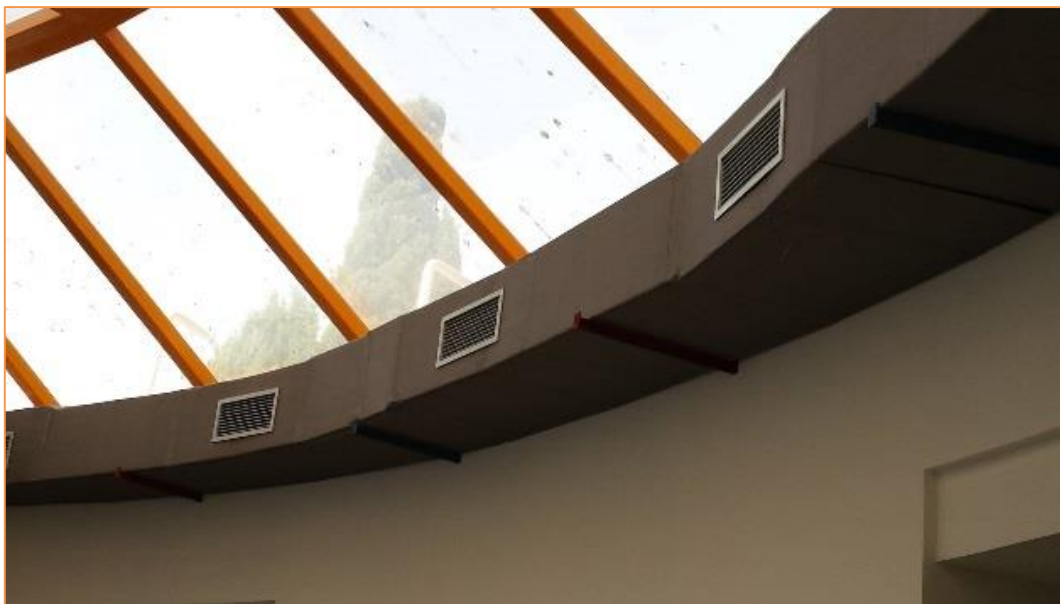


Fotografía 71 Unidades exteriores Splits Cubierta – Unidad de climatización portátil

1.4.2 Otras unidades



Fotografía 72. Grupos de bombeo



Fotografía 73. Unidad interior de conductos



Fotografía 74. Unidad interior tipo cassette



Fotografía 75. UTA aula Luis Millán



ANEXO CERTIFICACIÓN ENERGÉTICA

AYUNTAMIENTO DE MARBELLA

(Conservatorio de Música y Danza)

Nº OFERTA	CO_1306
Nº INFORME	AN_1306_03_20160225

Elaborado por:	Revisado por:
	
Alberto Trueba Salas	Inés Simón García

CERTIFICADO DE EFICIENCIA ENERGÉTICA DE EDIFICIOS

IDENTIFICACIÓN DEL EDIFICIO O DE LA PARTE QUE SE CERTIFICA:

Nombre del edificio	Conservatorio de Musica y Danza		
Dirección	Parque de la Constitución s/n		
Municipio	Marbella	Código Postal	29602
Provincia	Málaga	Comunidad Autónoma	Andalucía
Zona climática	A3	Año construcción	2009
Normativa vigente (construcción / rehabilitación)	C.T.E.		
Referencia/s catastral/es	0721201UF3402S0001FE		

Tipo de edificio o parte del edificio que se certifica:

<input type="radio"/> Edificio de nueva construcción	<input checked="" type="radio"/> Edificio Existente
<input type="radio"/> Vivienda <ul style="list-style-type: none"> <input type="radio"/> Unifamiliar <input type="radio"/> Bloque <ul style="list-style-type: none"> <input type="radio"/> Bloque completo <input type="radio"/> Vivienda individual 	<input checked="" type="radio"/> Terciario <ul style="list-style-type: none"> <input checked="" type="radio"/> Edificio completo <input type="radio"/> Local

DATOS DEL TÉCNICO CERTIFICADOR:

Nombre y Apellidos	ALBERTO TRUEBA SALAS	NIF(NIE)	72052251J
Razón social	SONINGEO ENERGY S.L	NIF	B39709969
Domicilio	ISABEL TORRES, 9		
Municipio	SANTANDER	Código Postal	39011
Provincia	Cantabria	Comunidad Autónoma	Cantabria
e-mail:	info@soningeoenergy.com	Teléfono	942541338
Titulación habilitante según normativa vigente	INGENIERO INDUSTRIAL		
Procedimiento reconocido de calificación energética utilizado y versión:	CEXv2.1		

CALIFICACIÓN ENERGÉTICA OBTENIDA:

CONSUMO DE ENERGÍA PRIMARIA NO RENOVABLE [kWh/m² año]	EMISIONES DE DIÓXIDO DE CARBONO [kgCO2/ m² año]
<div> <div>< 80.0 A</div> <div>80.0-130.0 B</div> <div>130.0-200.1 C</div> <div>200.1-260.1 D</div> <div>260.1-320.1 E</div> <div>320.1-400.1 F</div> <div>≥ 400.1 G</div> </div>	<div> <div>< 15.2 A</div> <div>15.2-24.7 B</div> <div>24.7-38.0 C</div> <div>38.0-49.3 D</div> <div>49.3-60.7 E</div> <div>60.7-75.9 F</div> <div>≥ 75.9 G</div> </div>
171.8 C	30.2 C

El técnico abajo firmante declara responsablemente que ha realizado la certificación energética del edificio o de la parte que se certifica de acuerdo con el procedimiento establecido por la normativa vigente y que son ciertos los datos que figuran en el presente documento, y sus anexos:

Fecha: 22/2/2016

Firma del técnico certificador

Anexo I. Descripción de las características energéticas del edificio.

Anexo II. Calificación energética del edificio.

Anexo III. Recomendaciones para la mejora de la eficiencia energética.

Anexo IV. Pruebas, comprobaciones e inspecciones realizadas por el técnico certificador.



Registro del Órgano Territorial Competente:

ANEXO I

DESCRIPCIÓN DE LAS CARACTERÍSTICAS ENERGÉTICAS DEL EDIFICIO

En este apartado se describen las características energéticas del edificio, envolvente térmica, instalaciones, condiciones de funcionamiento y ocupación y demás datos utilizados para obtener la calificación energética del edificio.

1. SUPERFICIE, IMAGEN Y SITUACIÓN

Superficie habitable [m²]	1544.71
Imagen del edificio	Plano de situación
	

2. ENVOLVENTE TÉRMICA

Cerramientos opacos

Nombre	Tipo	Superficie [m ²]	Transmitancia [W/m ² ·K]	Modo de obtención
Fachada Norte	Fachada	88.5	0.94	Por defecto
Fachada Este	Fachada	176.49	0.94	Por defecto
Fachada Oeste	Fachada	126.92	0.94	Por defecto
Fachada Sur	Fachada	317.66	0.94	Por defecto
Cubierta	Cubierta	1399.7	0.50	Por defecto
Suelo con terreno	Suelo	1560.0	0.94	Por defecto
Muro Sótano	Fachada	437.5	0.94	Por defecto

Huecos y lucernarios

Nombre	Tipo	Superficie [m ²]	Transmitancia [W/m ² ·K]	Factor solar	Modo de obtención. Transmitancia	Modo de obtención. Factor solar
Puerta Tipo 4	Hueco	7.6	3.08	0.62	Estimado	Estimado
Ventana Tipo 3	Hueco	4.32	3.13	0.65	Estimado	Estimado
Ventana Tipo 4	Hueco	7.56	3.13	0.65	Estimado	Estimado
Ventana Tipo 7	Hueco	8.0	3.19	0.68	Estimado	Estimado
Ventana Tipo 1	Hueco	1.52	3.19	0.68	Estimado	Estimado
Puerta Tipo 7	Hueco	1.8	2.20	0.08	Estimado	Estimado
Puerta Tipo 8	Hueco	2.3	2.90	0.23	Estimado	Estimado
Ventana Tipo 1 (S)	Hueco	3.04	3.19	0.68	Estimado	Estimado
Ventana Tipo 3 (E)	Hueco	5.04	3.13	0.65	Estimado	Estimado
Ventana Tipo 4 (E)	Hueco	8.82	3.13	0.65	Estimado	Estimado

Nombre	Tipo	Superficie [m²]	Transmitancia [W/m²·K]	Factor solar	Modo de obtención. Transmitancia	Modo de obtención. Factor solar
Puerta Tipo 5	Hueco	2.88	3.02	0.58	Estimado	Estimado
Puerta Tipo 3	Hueco	4.56	3.02	0.50	Estimado	Estimado
Ventana Tipo 6	Hueco	4.75	3.13	0.50	Estimado	Estimado
Ventana Tipo 7 (E)	Hueco	2.0	3.19	0.56	Estimado	Estimado
Puerta Tipo 1	Hueco	5.16	2.20	0.08	Estimado	Estimado
Puerta Tipo 6	Hueco	7.0	2.20	0.08	Estimado	Estimado
Puerta Tipo 2	Hueco	3.12	2.20	0.06	Estimado	Estimado
Ventana Tipo 7 (O)	Hueco	2.0	3.19	0.56	Estimado	Estimado
Puerta Tipo 3 (O)	Hueco	4.56	3.02	0.50	Estimado	Estimado
Ventana Tipo 5	Hueco	2.85	3.13	0.62	Estimado	Estimado
Ventana Tipo 3 (O)	Hueco	5.04	3.13	0.65	Estimado	Estimado
Ventana Tipo 4 (O)	Hueco	8.82	3.13	0.65	Estimado	Estimado
Puerta Tipo 4 (O)	Hueco	7.6	3.08	0.62	Estimado	Estimado
Puerta Tipo 1 (O)	Hueco	5.16	2.20	0.08	Estimado	Estimado
Ventana Tipo 2	Hueco	0.99	3.19	0.68	Estimado	Estimado
Lucernario Tipo 1	Lucernario	1	3.78	0.63	Estimado	Estimado
Lucernario Tipo 2	Lucernario	79.65	3.78	0.63	Estimado	Estimado
Lucernario Tipo 3	Lucernario	79.65	3.78	0.63	Estimado	Estimado

3. INSTALACIONES TÉRMICAS

Generadores de calefacción

Nombre	Tipo	Potencia nominal [kW]	Rendimiento Estacional[%]	Tipo de Energía	Modo de obtención
C1 y recepción	Bomba de Calor		208.3	Electricidad	Estimado
Estancias 25, 5, 7, 8 y 9 I	Bomba de Calor		273.2	Electricidad	Estimado
Estancias 25, 5, 7, 8 y 9 II	Bomba de Calor		279.7	Electricidad	Estimado
Aula 1	Bomba de Calor		204.0	Electricidad	Estimado
TOTALES	Calefacción				

Generadores de refrigeración

Nombre	Tipo	Potencia nominal [kW]	Rendimiento Estacional[%]	Tipo de Energía	Modo de obtención
C1 y recepción	Bomba de Calor		208.4	Electricidad	Estimado
Estancias 25, 5, 7, 8 y 9 I	Bomba de Calor		262.6	Electricidad	Estimado
Estancias 25, 5, 7, 8 y 9 II	Bomba de Calor		279.2	Electricidad	Estimado
Aula 1	Bomba de Calor		204.5	Electricidad	Estimado
TOTALES	Refrigeración				

Instalaciones de Agua Caliente Sanitaria

Demanda diario de ACS a 60° (litros/día)	750.0
---	-------

Nombre	Tipo	Potencia nominal [kW]	Rendimiento Estacional[%]	Tipo de Energía	Modo de obtención
Equipo ACS	Efecto Joule		100.0	Electricidad	Estimado
TOTALES	ACS				

Ventilación y bombeo (sólo edificios terciarios)

Nombre	Tipo	Servicio asociado	Consumo de energía [kWh/año]
Bomba ACS I	Bomba de varias velocidades	ACS	444.60
Bomba ACS II	Bomba de varias velocidades	ACS	444.60
TOTALES			889.2

4. INSTALACIÓN DE ILUMINACIÓN (sólo edificios terciarios)

Espacio	Potencia instalada [W/m²]	VEEI [W/m²·100lux]	Iluminación media [lux]	Modo de obtención
Edificio Objeto	9.64	2.75	351.00	Conocido
TOTALES	9.64			

5. CONDICIONES DE FUNCIONAMIENTO Y OCUPACIÓN (sólo edificios terciarios)

Espacio	Superficie [m²]	Perfil de uso
Edificio	1544.71	Intensidad Media - 12h

6. ENERGÍAS RENOVABLES

Térmica

Nombre	Consumo de Energía Final, cubierto en función del servicio asociado [%]			Demanda de ACS cubierta [%]
	Calefacción	Refrigeración	ACS	
Solar Térmica	-	-	40.0	-
TOTAL	-	-	40.0	-

ANEXO II CALIFICACIÓN ENERGÉTICA DEL EDIFICIO

Zona climática	A3	Uso	Intensidad Media - 12h
----------------	----	-----	------------------------

1. CALIFICACIÓN ENERGÉTICA DEL EDIFICIO EN EMISIONES

INDICADOR GLOBAL		INDICADORES PARCIALES				
<div><div>< 15.2A</div><div>15.2-24.7B</div><div>24.7-38.0C</div><div>38.0-49.3D</div><div>49.3-60.7E</div><div>60.7-75.9F</div><div>≥ 75.9G</div></div>	<div>30.2C</div>	CALEFACCIÓN		ACS		
		Emisiones calefacción [kgCO2/m² año]	C	Emisiones ACS [kgCO2/m² año]	D	
		7.86		1.79		
		REFRIGERACIÓN		ILUMINACIÓN		
		Emisiones globales [kgCO2/m² año] ¹	Emisiones refrigeración [kgCO2/m² año]	D	Emisiones iluminación [kgCO2/m² año]	C
			9.04		11.32	

La calificación global del edificio se expresa en términos de dióxido de carbono liberado a la atmósfera como consecuencia del consumo energético del mismo.

	kgCO ₂ /m ² año	kgCO ₂ /año
Emisiones CO ₂ por consumo eléctrico	24.71	38165.78
Emisiones CO ₂ por otros combustibles	5.50	8489.51

2. CALIFICACIÓN ENERGÉTICA DEL EDIFICIO EN CONSUMO DE ENERGÍA PRIMARIA NO RENOVABLE

Por energía primaria no renovable se entiende la energía consumida por el edificio procedente de fuentes no renovables que no ha sufrido ningún proceso de conversión o transformación.

INDICADOR GLOBAL		INDICADORES PARCIALES			
<div><div>< 80.0A</div><div>80.0-130.0B</div><div>130.0-200.1C</div><div>200.1-260.1D</div><div>260.1-320.1E</div><div>320.1-400.1F</div><div>≥ 400.1G</div></div>	<div>171.8C</div>	CALEFACCIÓN		ACS	
		<div>Energía primaria calefacción [kWh/m² año]</div>	C	<div>Energía primaria ACS [kWh/m² año]</div>	D
		39.89		10.59	
				REFRIGERACIÓN	
<div>Consumo global de energía primaria no renovable [kWh/m² año]¹</div>		<div>Energía primaria refrigeración [kWh/m² año]</div>	D	<div>Energía primaria iluminación [kWh/m² año]</div>	C
		53.39		66.82	

3. CALIFICACIÓN PARCIAL DE LA DEMANDA ENERGÉTICA DE CALEFACCIÓN Y REFRIGERACIÓN

La demanda energética de calefacción y refrigeración es la energía necesaria para mantener las condiciones internas de confort del edificio.

DEMANDA DE CALEFACCIÓN		DEMANDA DE REFRIGERACIÓN	
<div><div>< 10.2 A</div><div>10.2-16.6 B</div><div>16.6-25.6 C</div><div>25.6-33.3 D</div><div>33.3-40.9 E</div><div>40.9-51.2 F</div><div>≥ 51.2 G</div></div>	<div>37.4 E</div>	<div><div>< 17.7 A</div><div>17.7-28.7 B</div><div>28.7-44.2 C</div><div>44.2-57.5 D</div><div>57.5-70.7 E</div><div>70.7-88.4 F</div><div>≥ 88.4 G</div></div>	<div>59.3 E</div>
Demanda de calefacción [kWh/m² año]		Demanda de refrigeración [kWh/m² año]	

¹El indicador global es resultado de la suma de los indicadores parciales más el valor del indicador para consumos auxiliares, si los hubiera (sólo ed. terciarios, ventilación, bombeo, etc...). La energía eléctrica autoconsumida se descuenta únicamente del indicador global, no así de los valores parciales

ANEXO III RECOMENDACIONES PARA LA MEJORA DE LA EFICIENCIA ENERGÉTICA

MEJORA LED

CALIFICACIÓN ENERGÉTICA GLOBAL

CONSUMO DE ENERGÍA PRIMARIA NO RENOVABLE [kWh/m² año]		EMISIONES DE DIÓXIDO DE CARBONO [kgCO2/ m² año]	
< 97.4 A	171.8 C	< 18.0 A	30.2 C
97.4-158.2 B		18.0-29.2 B	
158.2-243.4 C		29.2-44.9 C	
243.4-316.5 D		44.9-58.4 D	
316.5-389.5 E		58.4-71.9 E	
389.5-486.9 F		71.9-89.8 F	
≥ 486.9 G		≥ 89.8 G	

CALIFICACIONES ENERGÉTICAS PARCIALES

DEMANDA DE CALEFACCIÓN [kWh/m² año]		DEMANDA DE REFRIGERACIÓN [kWh/m² año]	
< 9.2 A	37.4 F	< 19.9 A	59.3 D
9.2-15.0 B		19.9-32.3 B	
15.0-23.1 C		32.3-49.7 C	
23.1-30.0 D		49.7-64.6 D	
30.0-36.9 E		64.6-79.5 E	
36.9-46.1 F		79.5-99.4 F	
≥ 46.1 G		≥ 99.4 G	

ANÁLISIS TÉCNICO

Indicador	Calefacción			Refrigeración			ACS			Iluminación			Total		
	Valor		ahorro respecto a la situación original	Valor		ahorro respecto a la situación original	Valor		ahorro respecto a la situación original	Valor		ahorro respecto a la situación original	Valor		ahorro respecto a la situación original
Consumo Energía final [kWh/m² año]	28.94		0.0 %	27.32		0.0 %	5.42		0.0 %	34.20		0.0 %	96.45		0.0 %
Consumo Energía primaria no renovable [kWh/m² año]	39.89	D	0.0 %	53.39	C	0.0 %	10.59	D	0.0 %	66.82	B	0.0 %	171.81	C	0.0 %
Emisiones de CO2 [kgCO2/m² año]	7.86	C	0.0 %	9.04	C	0.0 %	1.79	D	0.0 %	11.32	B	0.0 %	30.20	C	0.0 %
Demanda [kWh/m² año]	37.38	F	0.0 %	59.26	D	0.0 %									

Nota: Los indicadores energéticos anteriores están calculados en base a coeficientes estándar de operación y funcionamiento del edificio, por lo que solo son válidos a efectos de su calificación energética. Para el análisis económico de las medidas de ahorro y eficiencia energética, el técnico certificador deberá utilizar las condiciones reales y datos históricos de consumo del edificio.

DESCRIPCIÓN DE LA MEDIDA DE MEJORA

Características de la medida (modelo de equipos, materiales, parámetros característicos)

Coste estimado de la medida

-


Otros datos de interés

ANEXO IV PRUEBAS, COMPROBACIONES E INSPECCIONES REALIZADAS POR EL TÉCNICO CERTIFICADOR

Se describen a continuación las pruebas, comprobaciones e inspecciones llevadas a cabo por el técnico certificador durante el proceso de toma de datos y de calificación de la eficiencia energética del edificio, con la finalidad de establecer la conformidad de la información de partida contenida en el certificado de eficiencia energética.

Fecha de realización de la visita del técnico certificador	22/2/2016
---	-----------

COMENTARIOS DEL TÉCNICO CERTIFICADOR

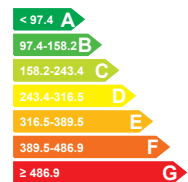
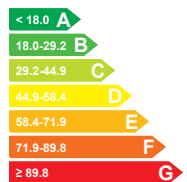
	IDENTIFICACIÓN		Ref. Catastral	0721201UF3402S0001FE	Versión informe asociado	22/2/2016
	Id. Mejora		Programa y versión	CEXv2.1	Fecha	22/2/2016

Informe descriptivo de la medida de mejora

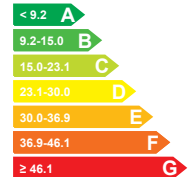
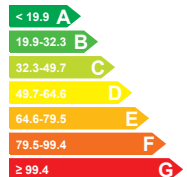
DENOMINACIÓN DE LA MEDIDA DE MEJORA
MEJORA LED


DESCRIPCIÓN DE LA MEDIDA DE MEJORA
Características de la medida (modelo de equipos, materiales, parámetros característicos)
Coste estimado de la medida -
Otros datos de interés

CALIFICACIÓN ENERGÉTICA GLOBAL

CONSUMO DE ENERGÍA PRIMARIA NO RENOVABLE [kWh/m² año]	EMISIONES DE DIÓXIDO DE CARBONO [kgCO2/ m² año]
	
171.81 C	30.2 C

CALIFICACIONES ENERGÉTICAS PARCIALES

DEMANDA DE CALEFACCIÓN [kWh/ m² año]	DEMANDA DE REFRIGERACIÓN [kWh/m² año]
	
37.38 F	59.26 D

	IDENTIFICACIÓN			Ref. Catastral	0721201UF3402S0001FE	Versión informe asociado	22/2/2016
	Id. Mejora			Programa y versión	CEXv2.1	Fecha	22/2/2016

ANÁLISIS TÉCNICO

Indicador	Calefacción		Refrigeración		ACS		Iluminación		Total	
	Valor	ahorro respecto a la situación original	Valor	ahorro respecto a la situación original	Valor	ahorro respecto a la situación original	Valor	ahorro respecto a la situación original	Valor	ahorro respecto a la situación original
Consumo Energía final [kWh/m² año]	28.94	0.0 %	27.32	0.0 %	5.42	0.0 %	34.20	0.0 %	96.45	0.0 %
Consumo Energía primaria no renovable [kWh/m² año]	39.89 D	0.0 %	53.39 C	0.0 %	10.59 D	0.0 %	66.82 B	0.0 %	171.81 C	0.0 %
Emisiones de CO2 [kgCO2/m² año]	7.86 C	0.0 %	9.04 C	0.0 %	1.79 D	0.0 %	11.32 B	0.0 %	30.20 C	0.0 %
Demanda [kWh/m² año]	37.38 F	0.0 %	59.26 D	0.0 %						


ENVOLVENTE TÉRMICA

Cerramientos opacos

Nombre	Tipo	Superficie actual [m²]	Transmitancia actual [W/m² K]	Superficie post mejora [m²]	Transmitancia post mejora [W/m² K]
Fachada Norte	Fachada	88.50	0.94	88.50	0.94
Fachada Este	Fachada	176.49	0.94	176.49	0.94
Fachada Oeste	Fachada	126.92	0.94	126.92	0.94
Fachada Sur	Fachada	317.66	0.94	317.66	0.94
Cubierta	Cubierta	1399.70	0.50	1399.70	0.50
Suelo con terreno	Suelo	1560.00	0.94	1560.00	0.94
Muro Sótano	Fachada	437.50	0.94	437.50	0.94

Huecos y lucernarios

Nombre	Tipo	Superficie actual [m²]	Transmitancia actual del hueco [W/m² K]	Transmitancia actual del vidrio [W/m² K]	Superficie post mejora [m²]	Transmitancia post mejora [W/m² K]	Transmitancia post mejora del vidrio [W/m² K]
Puerta Tipo 4	Hueco	7.6	3.08	3.30	7.6	3.08	3.30
Ventana Tipo 3	Hueco	4.32	3.13	3.30	4.32	3.13	3.30
Ventana Tipo 4	Hueco	7.56	3.13	3.30	7.56	3.13	3.30
Ventana Tipo 7	Hueco	8.0	3.19	3.30	8.0	3.19	3.30
Ventana Tipo 1	Hueco	1.52	3.19	3.30	1.52	3.19	3.30
Puerta Tipo 7	Hueco	1.8	2.20	0.00	1.8	2.20	0.00
Puerta Tipo 8	Hueco	2.3	2.90	5.70	2.3	2.90	5.70
Ventana Tipo 1 (S)	Hueco	3.04	3.19	3.30	3.04	3.19	3.30

	IDENTIFICACIÓN			Ref. Catastral	0721201UF3402S0001FE	Versión informe asociado	22/2/2016
	Id. Mejora			Programa y versión	CEXv2.1	Fecha	22/2/2016

Generadores de refrigeración

Nombre	Tipo	Potencia nominal	Rendimiento Estacional	Estimación Energía Consumida anual	Tipo post mejora	Potencia nominal post mejora	Rendimiento estacional post mejora	Estimación Energía Consumida anual Post mejora	Energía anual ahorrada
		[kW]	[%]	[kWh/m²año]		[kW]	[%]	[kWh/m²año]	[kWh/m²año]
C1 y recepción	Bomba de Calor		208.4 %	-	Bomba de Calor		208.4 %	-	-
Estancias 25, 5, 7, 8 y 9 I	Bomba de Calor		262.6 %	-	Bomba de Calor		262.6 %	-	-
Estancias 25, 5, 7, 8 y 9 II	Bomba de Calor		279.2 %	-	Bomba de Calor		279.2 %	-	-
Aula 1	Bomba de Calor		204.5 %	-	Bomba de Calor		204.5 %	-	-
TOTALES		-		-		-		-	-

Instalaciones de Agua Caliente Sanitaria


Nombre	Tipo	Potencia nominal	Rendimiento Estacional	Estimación Energía Consumida anual	Tipo post mejora	Potencia nominal post mejora	Rendimiento estacional post mejora	Estimación Energía Consumida anual Post mejora	Energía anual ahorrada
		[kW]	[%]	[kWh/m²año]		[kW]	[%]	[kWh/m²año]	[kWh/m²año]
Equipo ACS	Efecto Joule		100.0 %	-	Efecto Joule		100.0 %	-	-
TOTALES		-		-		-		-	-

Torres de refrigeración (sólo edificios terciarios)

Nombre	Tipo	Servicio asociado	Consumo de energía [kWh/año]	Tipo post mejora	Servicio asociado post mejora	Consumo de energía post mejora

Ventilación y bombeo (sólo edificios terciarios)

Nombre	Tipo	Servicio asociado	Consumo de energía [kWh/año]	Tipo post mejora	Servicio asociado post mejora	Consumo de energía post mejora
Bomba ACS I	Bomba de varias velocidades	ACS	444.6	Bomba de varias velocidades	ACS	444.6
Bomba ACS II	Bomba de varias velocidades	ACS	444.6	Bomba de varias velocidades	ACS	444.6

	IDENTIFICACIÓN		Ref. Catastral	0721201UF3402S0001FE	Versión informe asociado	22/2/2016
	Id. Mejora		Programa y versión	CEXv2.1	Fecha	22/2/2016

INSTALACIÓN DE ILUMINACIÓN (sólo edificios terciarios)

Espacio	Potencia instalada [W/m²]	VEEI [W/m²100lux]	Iluminancia media [lux]	Potencia instalada post mejora [W/m²]	VEEI post mejora [W/m²100lux]	Iluminancia media post mejora [lux]
Edificio Objeto	9.64	2.7	351	9.64	1.9	500
TOTALES	9.64	-	-	9.64	-	-

CONDICIONES DE FUNCIONAMIENTO Y OCUPACIÓN (sólo edificios terciarios)

Espacio	Superficie [m²]	Perfil de uso
Edificio Objeto	1544.71	Intensidad Media - 12h

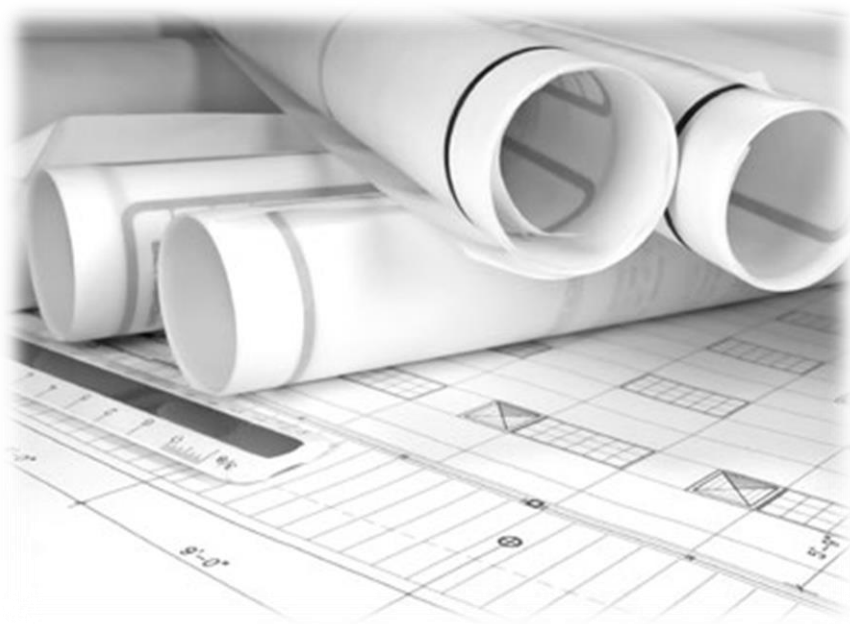
ENERGÍAS RENOVABLES

Térmica

Nombre	Consumo de Energía Final, cubierto en función del servicio asociado [%]			Demanda de ACS cubierta [%]
	Calefacción	Refrigeración	ACS	
Solar Térmica	0	0	40	-
TOTALES	-	-	40.0	-

Post mejora

Nombre	Consumo de Energía Final, cubierto en función del servicio asociado [%]			Demanda de ACS cubierta [%]
	Calefacción	Refrigeración	ACS	
Solar Térmica	0	0	40	-
TOTALES	-	-	40.0	-



ANEXO PLANOS

AYUNTAMIENTO DE MARBELLA

(Conservatorio de Música y Danza)

Nº OFERTA	CO_1306
Nº INFORME	AN_1306_03_20151130

Elaborado por:	Revisado por:
	
Daniel Lozano Villamediana	Inés Simón García

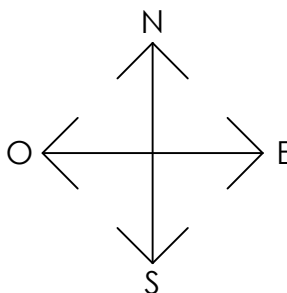
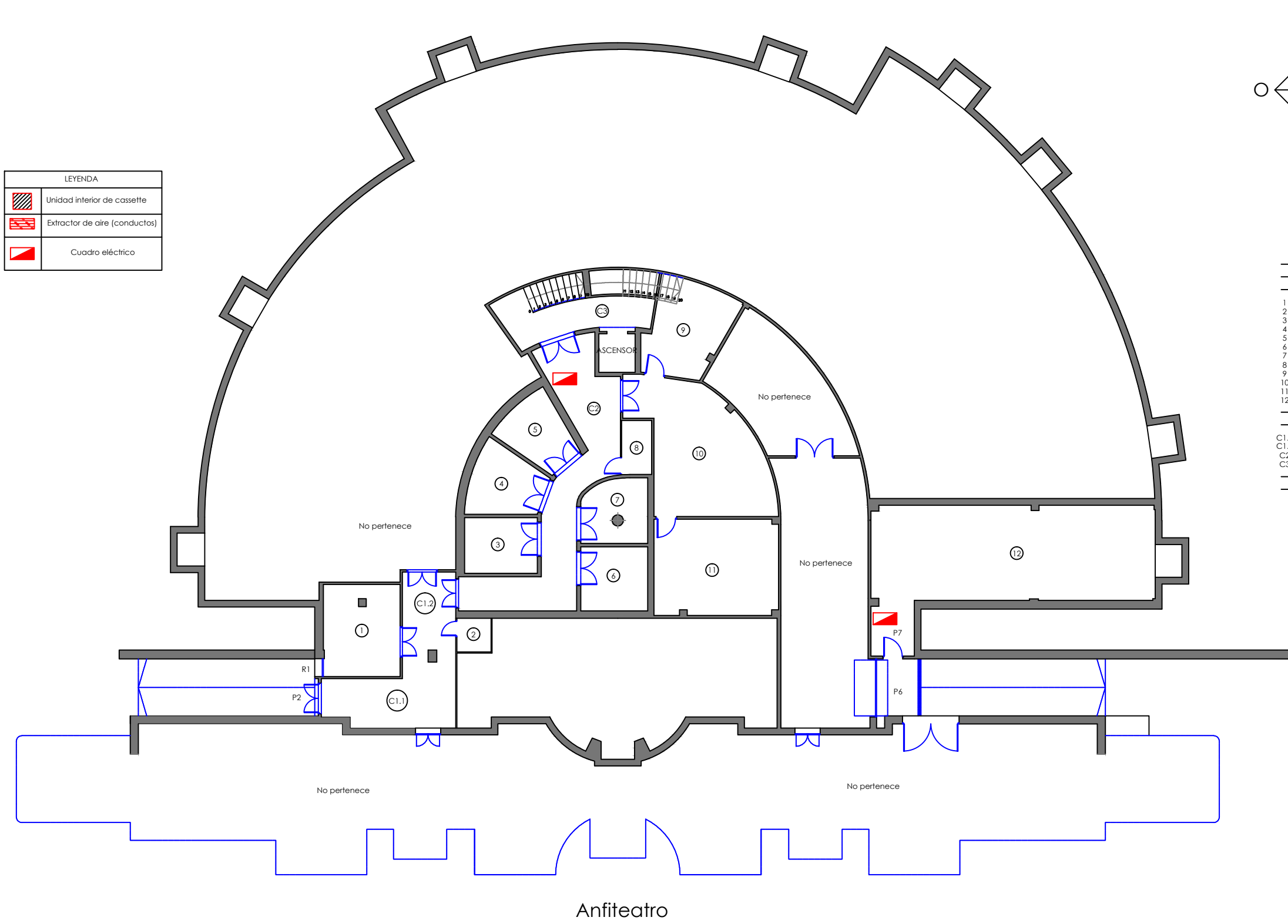
	ANEXO PLANOS AYUNTAMIENTO DE MARBELLA CONSERVATORIO DE MÚSICA Y DANZA	1306
		03
		Rev.01

Planos

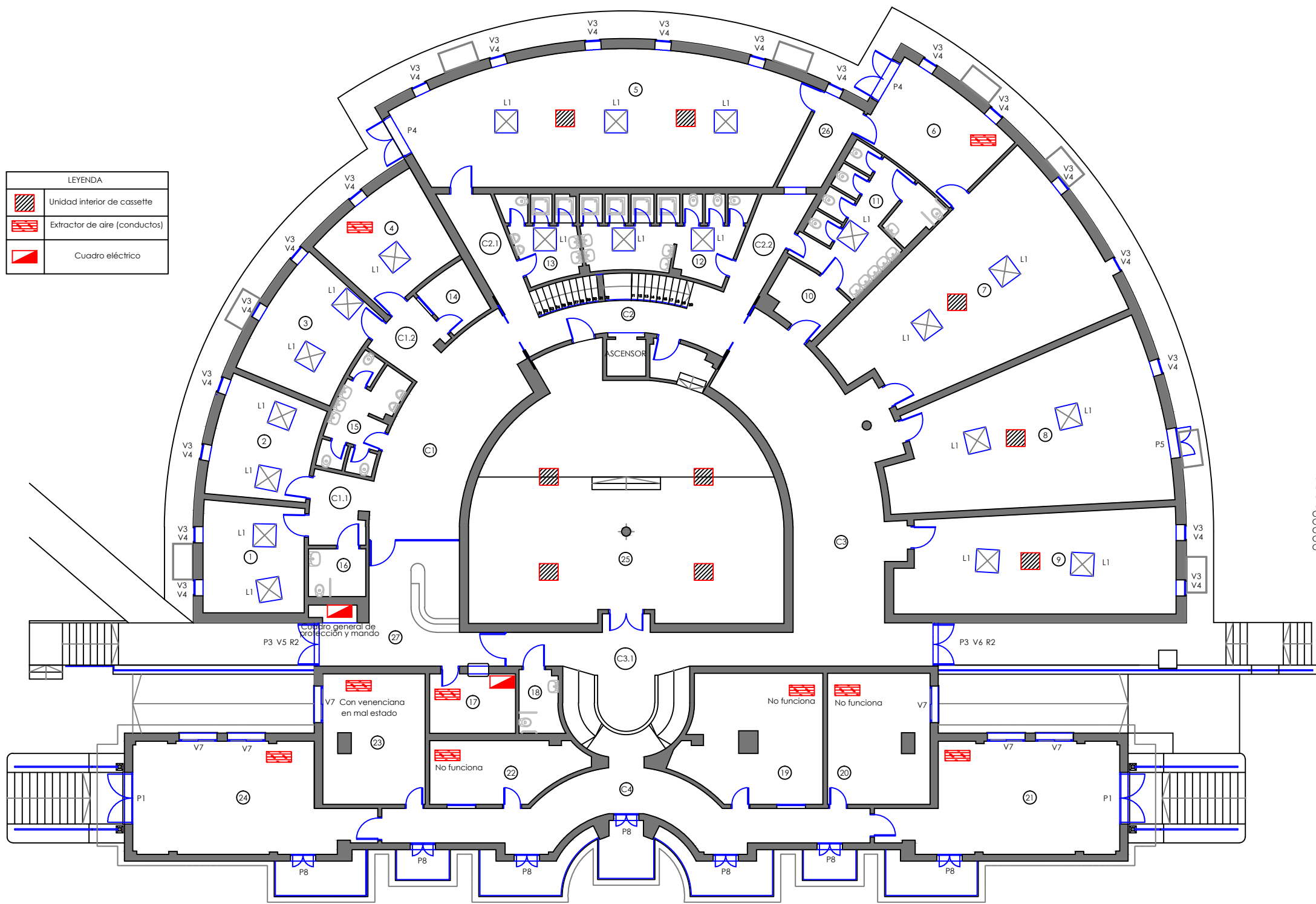
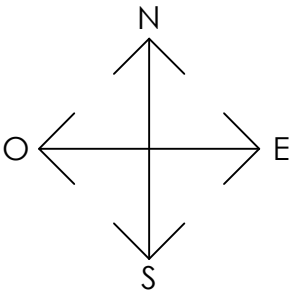
Planta Sótano

Planta Baja

Planta Primera



Planta sótano. Superficies útiles		
Dependencia	(m²)	
1 Cuarto grupo electrógeno	14,32	
2 Cuarto telefonía	2,34	
3 Cabina #1	8,22	
4 Cabina #2	9,11	
5 Cabina #3	8,22	
6 Cabina #4	8,72	
7 Cabina #5	8,34	
8 Cuartillo limpieza	3,29	
9 Almacén #1	14,38	
10 Almacén #2	30,47	
11 Almacén #3	24,10	
12 Maquinaria	59,41	
Zonas comunes		
(m²)		
C1.1	13,34	
C1.2	9	
C2	30,30	
C3	10,94	
Total sup. útil planta sótano	254,50	



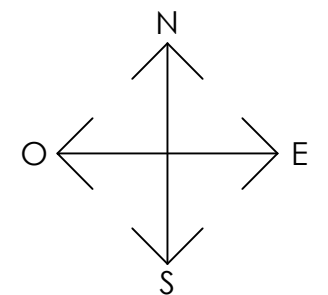
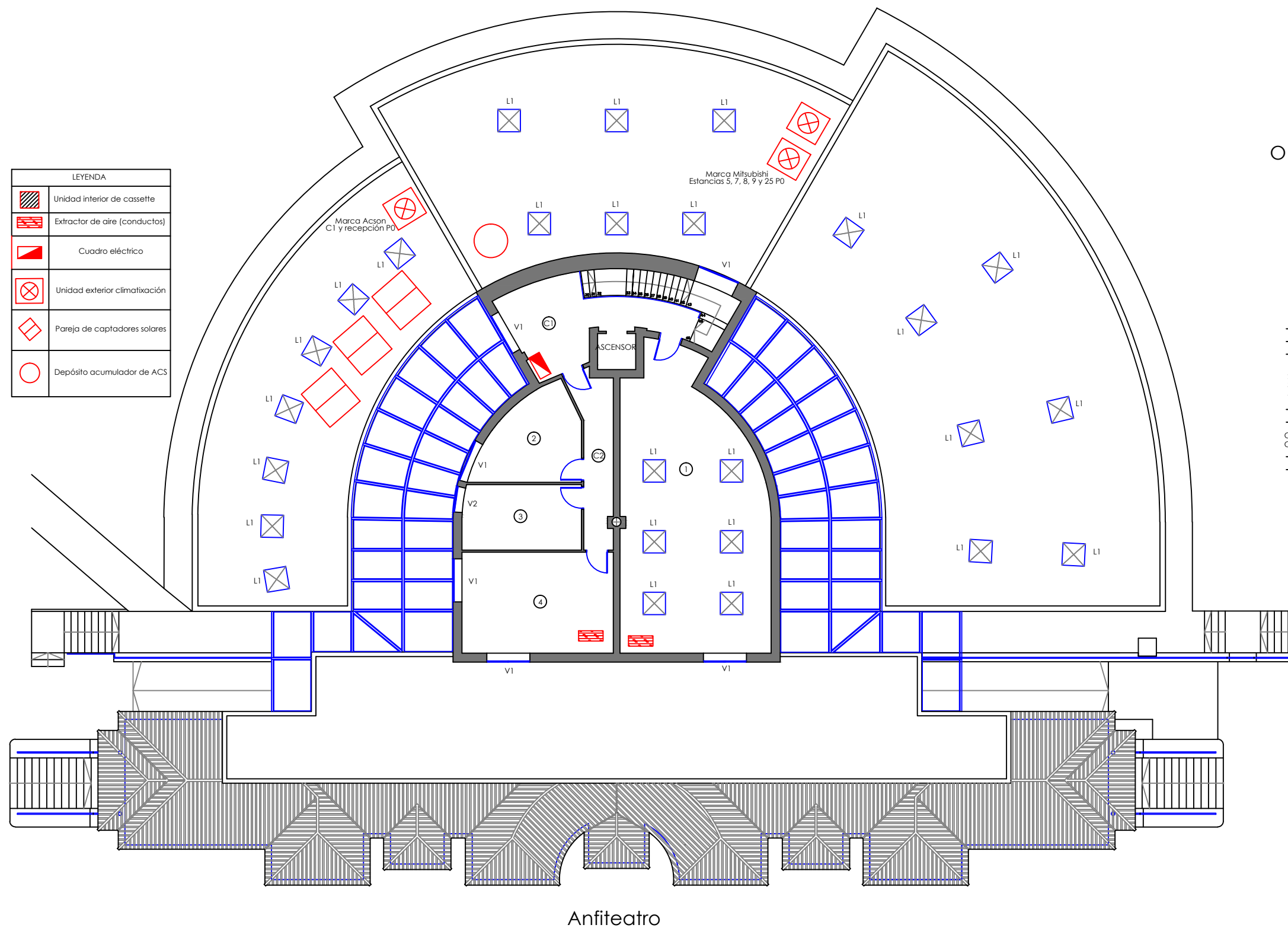
LEYENDA	
	Unidad interior de cassette
	Extractor de aire (conductos)
	Cuadro eléctrico

Planta baja. Superficies útiles		
Dependencia	(m²)	
1 Aula Francisco Escudero	21,06	
2 Aula Julio León Durán	21,13	
3 Aula Beethoven	23,24	
4 Aula Luis Millán	21,17	
5 Aula María	92,93	
6 Taquillas	22,88	
7 Sala Gades	76,72	
8 Sala Tona Rodely	73,33	
9 Sala Leo Villar	52,18	
10 Maquillaje	7,01	
11 Aseo chicas	23,22	
12 Vestuario chicas	23,05	
13 Vestuario chicos	10,56	
14 Almacén	5,68	
15 Aseo chicos	11,90	
16 Aseo profesores	5,21	
17 Secretaría	9,77	
18 Aseo profesores	4,82	
19 Sala de profesores	32,03	
20 Aula Juan Padrosa	25,19	
21 Aula Allegretto	43,64	
22 Dirección	16,49	
23 Aula Salvador Pérez	25,05	
24 Aula J. Mª. Puyana	43,60	
25 Salón de actos	137,11	
Zonas comunes		
(m²)		
26 Descansillo	6,9	
27 Recepción	27,12	
C1	40,27	
C2	34,29	
C3	73,95	
C4	40,22	
C1.1	7,5	
C1.2	6,55	
C3.1	35,25	
C2.1	9,04	
C2.2	9,15	
Total sup. útil planta baja		1.119,21

Anfiteatro



AUDITORÍA ENERGÉTICA AYUNTAMIENTO DE MARBELLA CONSERVATORIO DE MÚSICA Y DANZA PLANO: PLANTA BAJA	PROYECTO: 1306
	EDIFICIO: 03
	FECHA: 2015_11_30
	ESCALA: 1/200



Planta alta. Superficies útiles	
Dependencia	(m²)
1 Coro	79,18
2 Aula #1	16,30
3 Aula #2	15,46
4 Aula #3	30,37
Zonas comunes	
(m²)	
C1	21,38
C2	11,18
Total sup. útil planta alta	173,87

Anfiteatro